

2021 강원도
치매환자 관리를 위한

자원현황 안내서



2021 강원도
치매환자 관리를 위한

자원현황 안내서



I. 치매관리사업 안내

- 1. 치매관리사업 추진체계 08
- 2. 광역치매센터 소개 08
- 3. 치매안심센터 소개 10

II. 노인장기요양보험

- 1. 장기요양보험 소개 12
- 2. 장기요양등급 판정절차 12
- 3. 장기요양등급 판정기준 12
- 4. 장기요양급여 종류 13

III. 지역사회 지원서비스

- 1. 치매안심센터 지원 16
- 2. 건강지원 27
- 3. 생활지원 32
- 4. 주거지원 44
- 5. 돌봄지원 47
- 6. 법률지원 52

IV. 치매환자 및 노인 관련 기관

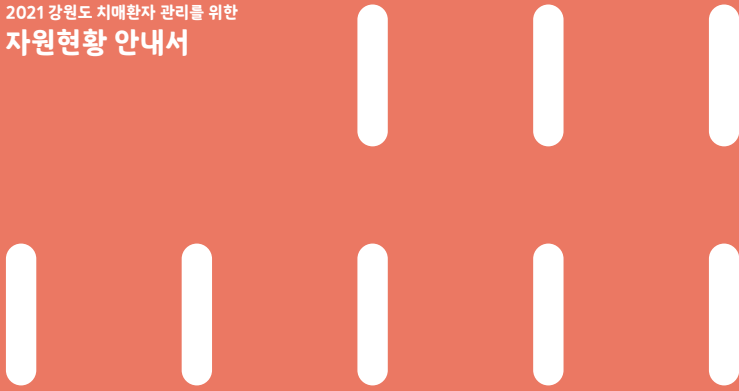
- 1. 요양병원 56
- 2. 노인요양시설 58
- 3. 노인요양공동생활가정 68
- 4. 주·야간 보호센터 73
- 5. 방문간호 80
- 6. 방문요양 82
- 7. 방문목욕 100
- 8. 복지용구 111
- 9. 노인복지관 113

V. 부록(기관연락처)

- 부록1. 강원도 시·군 보건소 122
- 부록2. 강원도 시·군 치매안심센터 123
- 부록3. 강원도 푸드뱅크 124
- 부록4. 강원도 무료급식 도시락 및 반찬 배달 125
- 부록5. 강원도 노인맞춤돌봄서비스 128
- 부록6. 강원도 노인보호전문기관 129
- 부록7. 강원도 독거노인·장애인 응급안전안심서비스 130

자원 현황 안내서 조사 기준시점은 2021년 10월입니다.

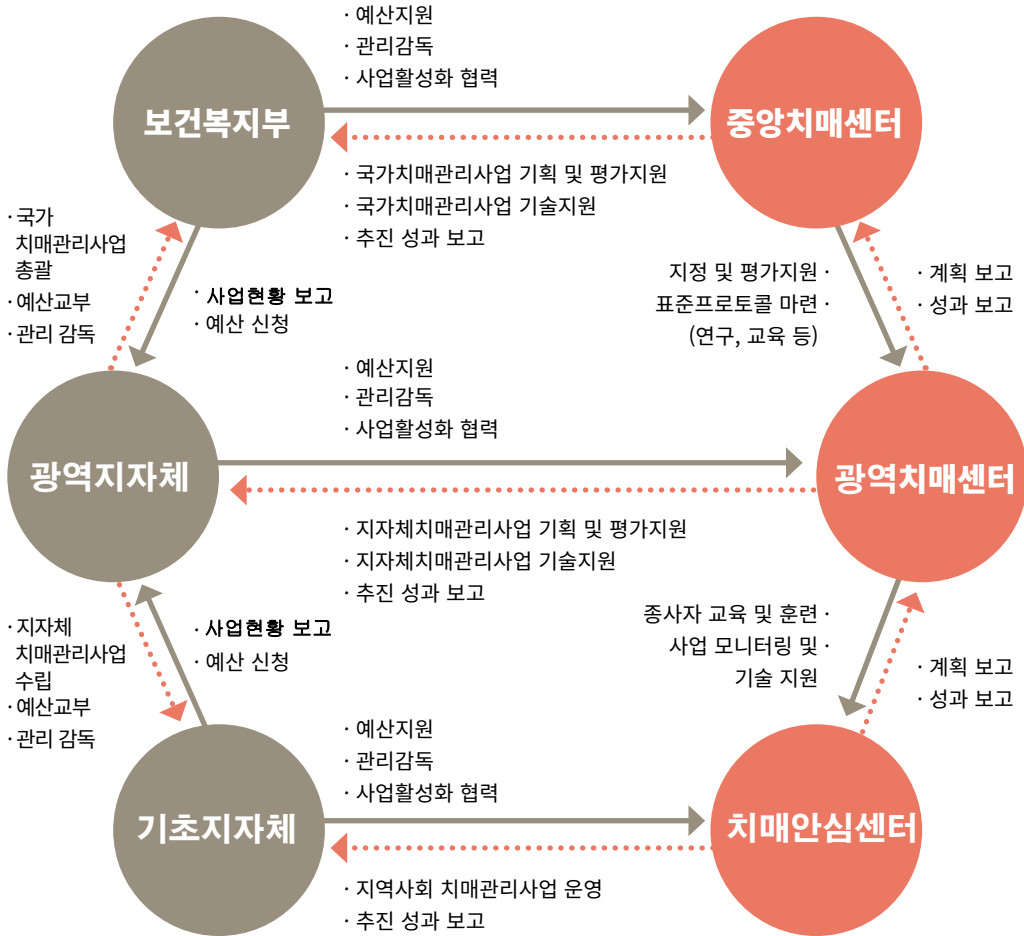
강원도 내 자원 현황을 되도록 많이 수록하고자 하였으나, 일부 기관이 빠져 있을 수 있습니다. 이점 양해 부탁드립니다.



I. 치매관리사업 안내

1. 치매관리사업 추진체계	08
2. 광역치매센터 소개	08
3. 치매안심센터 소개	10

1. 치매관리사업 추진체계

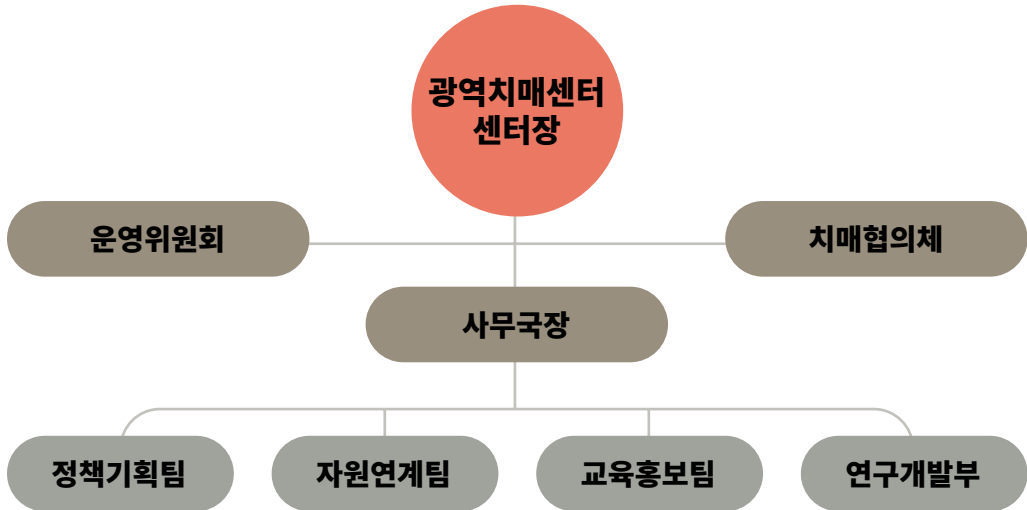


2. 광역치매센터 소개

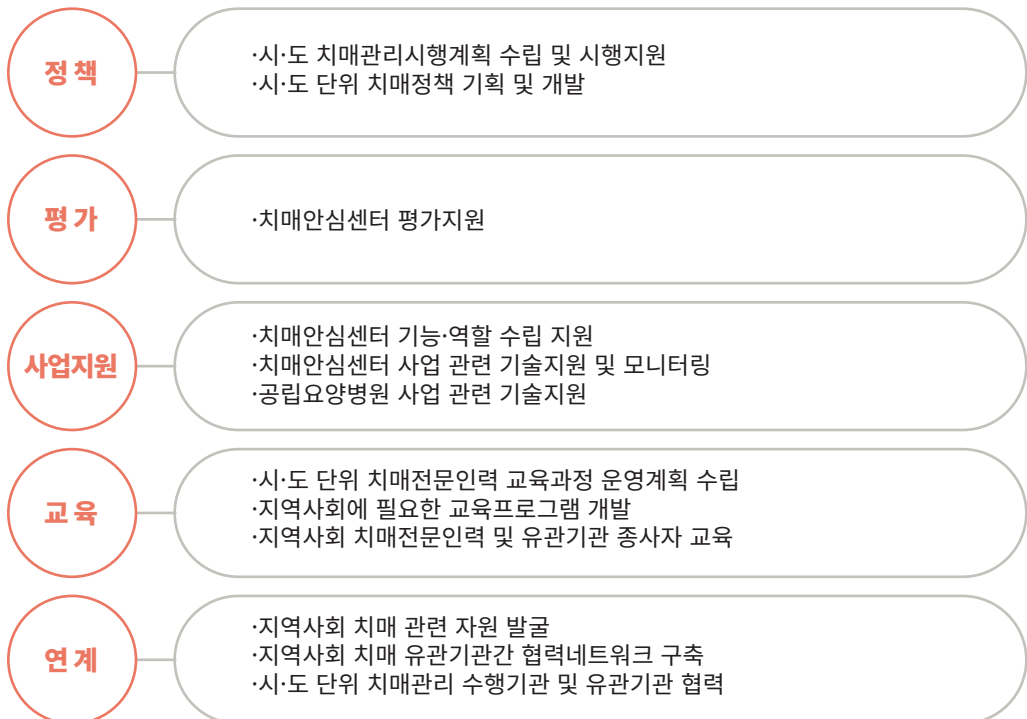
치매관리법 및 국가치매관리종합계획 수립·시행에 따라 국가치매정책을 지역 실정에 맞게 보급하고, 지자체별 환경에 적합한 치매정책을 개발하여 지역 간 치매환자 건강 격차 해소를 위해 설립된 기관

강원도광역치매센터 | 2013년 강원도광역치매센터로 지정되어 강원도 지역사회 내 치매관련 자원발굴 및 연계 체계 구축, 인식개선을 위한 홍보, 치매관리를 위한 인프라 확충 및 서비스 기술 지원을 통해 치매관리사업을 수행함

광역치매센터 조직구성



광역치매센터 주요 사업



3. 치매안심센터 소개

치매 예방, 상담, 조기진단, 보건·복지 자원 연계 및 교육 등 유기적인 「치매 통합관리 서비스」를 제공하고 치매 중증화 억제 및 사회적 비용을 경감, 궁극적으로는 치매환자와 그 가족, 일반시민의 삶의 질 향상에 기여를 목적으로 함

치매안심센터란?

지역주민 및 치매환자와 가족들이 안심하고 살아갈 수 있도록 1:1 맞춤형 서비스를 제공하는 기관

치매안심센터 주요 사업

 <p>상담 및 등록관리 사업</p>	 <p>치매조기검진 치매선별검사 및 정밀검사 치매검사비 지원</p>	 <p>치매예방관리사업 치매예방교실 인지강화교실</p>
 <p>치매환자쉼터</p>	 <p>치매지원서비스 관리사업 치매치료관리비·맞춤형사례관리 조호물품 제공</p>	 <p>치매가족 및 보호자 지원 가족모임·자조모임·힐링프로그램 동반치매환자보호서비스</p>
 <p>치매인식개선 및 파트너사업 치매인식개선 홍보 및 캠페인 치매파트너·플러스 양성</p>	 <p>지역사회 자원강화 사업 지역사회 자원연계 치매안심마을 운영</p>	 <p>실종노인 발생예방 및 찾기사업·치매공공후견사업 지문 등 사전등록·배회어르신 인식표 발급·배회감지기 보급·치매공공후견</p>



Ⅱ . 노인장기요양보험

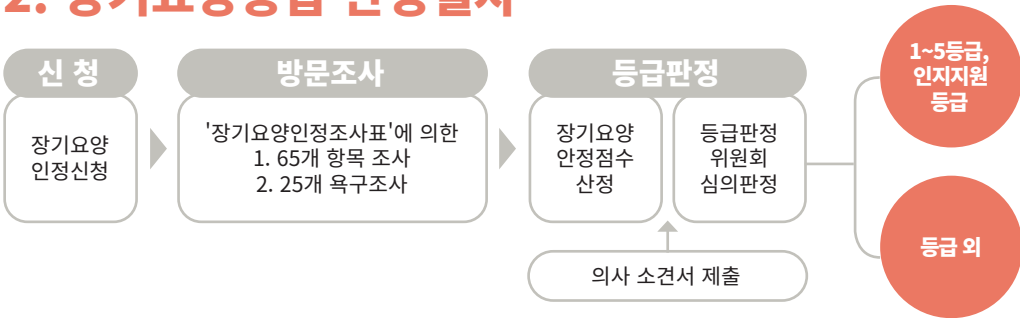
1. 장기요양보험 소개	12
2. 장기요양등급 판정절차	12
3. 장기요양등급 판정기준	12
4. 장기요양급여 종류	13

※ 국민건강보험공단 노인장기요양보험(www.longtermcare.or.kr)에서 확인하실 수 있습니다.

1. 장기요양보험 소개

고령이나 노인성 질병 등의 사유로 일상생활을 혼자서 수행하기 어려운 노인 등에게 가사활동 지원 등의 장기요양급여를 제공하고 노후의 건강증진 및 생활 안정을 도모하여 그 가족의 부담을 덜어줌으로써 국민의 삶의 질을 향상하도록 함을 목적으로 시행하는 사회보험제도

2. 장기요양등급 판정절차



- **신청** : 장기요양보험가입자 및 그 피부양자, 의료급여 수급권자
- **대상** : 만 65세 이상 또는 만 65세 미만으로 노인성 질병을 가진 자
- **신청장소** : 전국 국민건강보험공단지사(노인장기요양보험 운영센터)
- **신청방법** : 국민건강보험공단 지사로 방문, 우편, 팩스, 인터넷, 앱을 통해 신청
- **제출서류** : 신분증, 장기 요양 인정신청서, 의사 소견서

3. 장기요양등급 판정기준

장기요양 등급	심신의 기능상태
1등급	심신의 기능상태 장애로 일상생활에서 전적으로 다른 사람의 도움이 필요한 자로서 장기요양인정 점수가 95점 이상인 자
2등급	심신의 기능상태 장애로 일상생활에서 상당 부분 다른 사람의 도움이 필요한 자로서 장기요양인정 점수가 75점 이상 95점 미만인 자
3등급	심신의 기능상태 장애로 일상생활에서 부분적으로 다른 사람의 도움이 필요한 자로서 장기요양인정 점수가 60점 이상 75점 미만인 자
4등급	심신의 기능상태 장애로 일상생활에서 일정 부분 다른 사람의 도움이 필요한 자로서 장기요양인정 점수가 51점 이상 60점 미만인 자
5등급	치매환자로서(노인장기요양보험법 시행령 제2조에 따른 노인성 질병으로 한정) 장기요양인정 점수가 45점 이상 51점 미만인 자
인지지원등급	치매환자로서(노인장기요양보험법 시행령 제2조에 따른 노인성 질병으로 한정) 장기요양인정 점수가 45점 미만인 자

4. 장기요양급여 종류

구분		서비스
재가급여	방문요양	장기요양요원이 수급자의 가정 등을 방문하여 신체 활동 및 가사활동 등을 지원하는 장기요양급여
	인지활동형 방문요양	1~5등급 치매 수급자에게 인지자극활동 및 잔존기능 유지·향상을 위한 일상생활 함께하기 훈련을 제공하는 급여(가사지원은 제공할수 없으나, 잔존기능을 위한 수급자와 함께하는 가사활동은 가능함)
	주·야간보호	수급자를 하루 중 일정한 시간 동안 장기요양기관에 보호하여 목욕, 식사, 기본간호, 치매관리, 응급서비스 등 심신기능의 유지, 향상을 위한 교육, 훈련 등을 제공하는 급여
	방문목욕	장기요양요원이 목욕설비를 갖춘 차량을 이용하여, 수급자의 가정을 방문하여 목욕을 제공하는 급여
	방문간호	의사, 한의사 또는 치과의사의 지시에 따라 간호사, 간호조무사 또는 치위생사가 수급자의 가정 등을 방문하여 간호, 진료의 보조, 요양에 관한 상담 또는 구강위생 등을 제공하는 급여
	단기보호	수급자를 월 9일 이내 기간 동안 장기요양기관에 보호하여 신체활동 지원 및 심신기능의 유지, 향상을 위한 교육, 훈련 등을 제공하는 장기요양급여
	기타재가급여 (복지용구)	수급자의 일상생활 또는 신체활동 지원에 필요한 용구로서 보건복지부장관이 정하여 고시하는 것을 제공하거나 대여하여 노인장기요양보험 대상자의 편의를 도모하고자 지원하는 장기요양급여
시설급여	노인요양시설	장기간 입소한 수급자에게 신체활동 지원 및 심신기능의 유지·향상을 위한 교육·훈련 등을 제공하는 장기요양급여 ※입소정원: 10명 이상
	노인요양공동 생활가정	장기간 입소한 수급자에게 가정과 같은 주거여건에서 신체활동 지원 및 심신기능의 유지 향상을 위한 교육·훈련 등을 제공하는 장기요양급여 ※입소정원: 5~9명
특별현금급여(가족요양비)		수급자가 섬·벽지에 거주하거나 천재지변, 신체·정신 또는 성격 등의 사유로 장기요양급여를 지정된 시설에서 받지 못하고 그 가족 등으로부터 방문 요양에 상당하는 장기요양 급여를 받을 때 지급하는 현금급여

※ 치매전담형 장기요양기관

치매어르신이 안정감을 느낄 수 있는 시설환경을 제공하고 치매전문교육을 받은 인력을 배치하여 인지기능 유지 및 문제행동 개선 등 치매수급자 맞춤형 서비스를 제공하는 기관

종류

노인요양시설 내 치매전담실, 치매전담형 노인요양공동생활가정, 주야간 보호시설 내 치매전담실

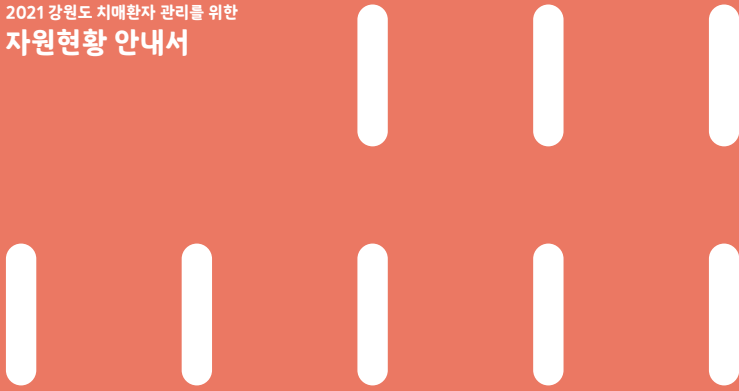
대상자

의사소견서에 '치매'상병이 기재되어 있거나, 최근 2년 이내 치매진료내역이 있는 2등급(의사소견서 제출자)부터 인지지원등급 수급자(단, 인지지원등급 수급자는 주야간보호시설 내 치매전담실만 이용 가능)

맞춤형 프로그램

치매가 있는 수급자의 신체·인지기능 유지·개선을 위하여 수급자의 기능 상태·특성 등을 고려한 맞춤형 프로그램을 제공

- **기본프로그램:** 현실인식훈련(개인정보, 지남력 훈련 등)
- **운동요법 등 집단프로그램:** 음악활동, 인지자극훈련 등 전문적이고 다양한 활동



Ⅲ . 지역사회 지원서비스

1. 치매안심센터 지원	16
2. 건강지원	27
3. 생활지원	32
4. 주거지원	44
5. 돌봄지원	47
6. 법률지원	52

※ 2021년 10월 기준, 2021년 치매정책 사업안내(보건복지부 www.mohw.go.kr), 복지로(www.bokjiro.go.kr), 정부 24(www.gov.kr)에서 더 많은 지원 서비스를 확인하실 수 있습니다.

치매조기검진

1. 치매안심센터 지원

- 지원대상**
- **선별검사** : 만 60세 이상 어르신
 - **진단·감별검사** : 만 60세 이상으로 중위소득 120% 이하인 어르신

지원내용 치매안심센터에서 치매 선별검사 무료 실시 및 진단검사·감별검사 필요시 비용 일부 지원

검사종류	검사내용	지원내용
선별검사	치매선별을 위한 간단한 간이정신상태검사(CIST)	1)정상: 치매예방교실 참여 -2년마다 선별검사 시행 2)인지기능 저하: 진단검사 시행 -1년마다 선별검사 시행
진단검사	전문의 진찰, 치매척도검사, 치매신경 인지검사, 일상생활척도검사 등	1)정상: 치매예방교실 참여 2)경도인지장애: 인지강화교실 참여 -1년마다 진단검사 시행 3)치매: 감별검사 시행
감별검사	혈액검사, 간기능검사, 신장 기능검사, 뇌영상촬영 등	1)정상: 치매예방교실 참여 2)경도인지장애: 인지강화교실 참여 -1년마다 진단검사 시행 3)치매: 심터프로그램 참여, 치매치료관리비 지원, 맞춤형사례관리 지원, 조호물품 제공 등

신청 치매안심센터

문의 [부록2] 참조

치매치료관리비 지원

1. 치매안심센터 지원

- 지원대상**
- 만 60세 이상인 자(초로기 치매 환자도 선정 가능)
 - 의료기관에서 치매로 진단을 받은 치매환자
 - 치매치료제 성분이 포함된 약을 처방받은 경우
 - 기준 중위소득 120% 이하인 경우
- * 보훈대상자의료지원, 의료급여본인부담금상한·보상제, 긴급복지의료지원, 장애인 의료비 지원 대상자 제외

지원내용 약제비와 진료비의 본인부담금을 최대 월 3만원 까지 지원

- 구비서류**
- 신청서(치매안심센터 내 구비)
 - 치매 약 처방전 또는 약품 이름이 적힌 약국 영수증
 - 환자 본인 명의 통장 사본 1부(가족 통장 사본 제출 가능)
 - 행정정보 공동이용 사전동의서(건강보험에 피부양자로 등재된 경우)

신청 치매안심센터

문의 [부록2] 참조

맞춤형사례관리

1. 치매안심센터 지원

지원대상 치매안심센터에 등록된 돌봄 사각지대에 있는 치매환자

- **응급** : 학대나 자해, 심한 망상 등 응급상황에 처하여 단시일 내 개입이 필요한 자
- **집중** : 초기평가 결과, 최소 3개 영역에 문제가 있거나 인구학적·상황적 특성으로 집중관리가 필요하여 치매 사례관리위원회 심의를 거친 자
- **일반** : 인구학적·상황적 특성에 속한 자 중 정기적 개입이 필요한 자

지원내용 치매환자의 돌봄 사각지대를 해소하고, 신체, 심리, 사회, 환경적 요구와 관련된 문제에 집중개입 함으로써 삶의 질 향상

분야	센터 내 직접서비스	센터 외 서비스
건강관리	치매 약물 치료 관리, 치료비 지원 등	행정복지센터 및 보건소 방문간호 서비스 연계, 지역사회 복지 의료 서비스 연계 등
일상생활 관리	조호물품 제공, 치매 자원봉사자 1:1 결연서비스 연계 등	식사배달 서비스, 세탁서비스 등
가정 내 안전관리	낙상과 사고방지 교육 등	낙상예방을 위한 보조기구 지원, 가스안전 차단기 설치 지원 등
가족지원	가족교실, 자조모임 관련 정보 제공, 가족 상담 등	지역사회 가족지지 프로그램 제공 기관 연계 등

신청 치매안심센터

문의 [부록2] 참조

조호물품 지원

1. 치매안심센터 지원

지원대상 치매안심센터에 등록된 자 중 조호물품이 필요한 자

지원내용

- 치매환자의 상태에 따라 돌봄에 필요한 조호물품을 무상공급 하여 치매환자 및 가족의 경제적 부담 경감
- 조호물품 이용신청일 기준 최대 1년까지 제공(기초생활수급자 및 차상위계층 제외)
- 위생소모품 제공 품목
- 인지강화/인지재활 용품, 미끄럼 방지 용품, 약달력 및 약보관함, 보호대, 기저귀, 요실금 팬티, 물티슈, 위생매트, 방수매트, 식사용 에이프런, 욕창예방용품, 린스, 샴푸, 간이변기

구비서류 치매진단서 또는 소견서

신청 치매안심센터

문의 [부록2] 참조

배회가능 어르신 인식표 발급

1. 치매안심센터 지원

지원대상 실종 위험이 있는 치매환자 및 60세 이상 어르신

지원내용 실종 위험이 있는 어르신이 실종 후 발견 시 신속하게 가정으로 복귀할 수 있도록 지원하기 위해 옷에 부착하는 형태

* 반영구적으로 사용 가능하며, 세탁 가능함



외투



남방



티셔츠

인식표 부착 위치



인식표 이미지



보호자 보관용 실종 대응 카드



- 구비서류**
- 신청서(치매안심센터 내 구비)
 - 개인정보 조회 수집 및 이용 제공 동의서
 - 보호자 및 대리인의 신분증
 - 가족관계증명서 또는 주민등록등본(후견인일 경우 후견등기사항증명서)
- * 대리인일 경우 위임장 필요

신청 치매안심센터

문의 [부록2] 참조

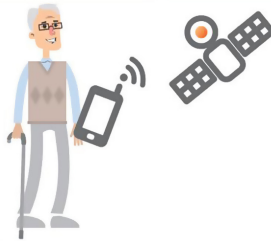
배회감지기 지원

1. 치매안심센터 지원

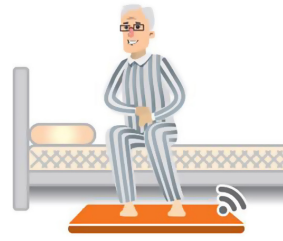
- 지원대상**
- **국민건강보험공단 배회감지기**
 - 국민건강보험공단 노인장기요양보험 수급자(시설급여 이용시 대여불가)
 - **행복 GPS**
 - 배회나 실종경험 혹은 실종위험이 있는 치매환자 및 인지저하자
 - * 행복 GPS의 경우 보호자가 있는 대상만 가능

지원내용 치매환자 등 실종예방을 위해 배회감지기를 대여함

- **배회감지기 종류**
 - GPS형 수급자가 착용하거나 소지품 등에 부착하여 사용하는 형태로 위성신호를 이용하여 수급자의 위치를 보호자에게 알려주는 방식(행복 GPS의 경우 손목시계형)
 - 매트형 수급자의 침대 밑이나 현관문 앞에 설치하여 매트를 밟으면 램프 등 알림이 울려 보호자에게 알려주는 방식



GPS형



매트형

신청 치매안심센터

문의 [부록2] 참조
국민건강보험공단 ☎1577-1000

지문 등 사전등록제

1. 치매안심센터 지원

지원대상 18세 미만 아동, 장애인(지적·자폐·정신), 치매환자

지원내용 경찰청 시스템에 치매환자의 지문, 사진 및 보호자 연락처 등 신상 정보를 사전에 등록하여 실종 시 신속하게 가정으로 복귀할 수 있도록 함

지원내용

- 보호자 신분증
- 가족관계증명서
- 치매진단서 또는 의사소견서

신청 치매안심센터 / 경찰서(지구대, 파출소) 방문
안전드림 홈페이지(<http://safe182.go.kr/index.do>) 및 안전드림 앱

문의 [부록2] 참조
경찰청 ☎112

치매어르신 실종 시 지원서비스

1. 치매안심센터 지원

지원대상 경찰청(국번 없이 112) 실종신고 7일 이상 경과한 실종노인

- 지원내용**
- 홍보물 제작 무료 지원
* 전단지 4,000장, 스티커 1,000장, 현수막 1개 등
 - 온/오프라인 실종자 찾기 홍보 및 등록 서비스 제공
 - 치매상담콜센터를 통한 실종노인 가족상담 지원

신청 중앙치매센터 홈페이지 (<https://www.nid.or.kr>)
광역치매센터/치매안심센터 홈페이지 및 치매체크 앱 신청

문의 치매상담콜센터 ☎1899-9988

치매환자쉼터 · 치매예방교실 · 인지강화교실

1. 치매안심센터 지원

지원대상 치매안심센터에 등록된 프로그램 참여 희망자

- **치매환자쉼터** : 경증치매환자(장기요양등급 미신청자, 장기요양서비스 미이용자, 인지지원등급자)
- **치매예방교실** : 치매로 진단받거나 치매 고위험군을 제외한 지역주민 대상
- **인지강화교실** : 치매고위험군 대상(치매선별검사 상 인지저하자, 경도인지장애로 진단받은 자)

지원내용 지역주민 및 치매고위험군·치매환자에게 인지훈련 프로그램을 제공

치매환자쉼터	비 약물치료 프로그램, 정서지원 프로그램, 건강지원 프로그램 제공
치매예방교실	치매예방 관련 교육 콘텐츠 및 치매예방을 위한 인지훈련 프로그램 제공 ex) 치매예방수칙, 치매예방운동법, 치매체크앱 안내 등
인지강화교실	중앙·광역치매센터 및 치매안심센터에서 개발한 인지강화 프로그램, 콘텐츠 제공 ex) 두근두근 뇌운동, 두뇌건강교실, 뇌 운동 프로그램 등

신청 치매안심센터

문의 [부록2] 참조

치매가족지원 - 가족교실 · 자조모임 · 힐링프로그램

1. 치매안심센터 지원

지원대상 치매·경도인지장애 진단을 받은 환자의 가족 및 보호자

지원내용 환자 돌봄에 대한 지원을 통하여 치매에 대한 이해 향상과 돌봄부담 경감

가족교실	<ul style="list-style-type: none">- 체계적이고 구체적인 커리큘럼을 통해 치매환자 가족 및 보호자의 치매 및 환자 돌봄에 대한 이해와 돌봄 역량 향상- “헤아림”을 기본 커리큘럼으로 사용하고 이외에 희망다이러리, 휴(休)식(識)공(共)간(看), 치매가족 지지프로그램, SAVVY Caregiver program으로 대체하여 운영 가능
자조모임	<ul style="list-style-type: none">- 치매환자 가족 및 보호자 간 정서 및 정보 교류를 통해 심리적 부담 경감과 사회적 고립을 방지할 수 있도록 정기적 모임을 지원- 온라인/오프라인 치매관련 기사, 정보 공유 및 상담
힐링프로그램	<ul style="list-style-type: none">- 치매환자 가족 및 보호자가 함께 참여할 수 있는 다양한 프로그램을 통해 상호간 스트레스를 해소하고 정서적 교류와 심리적 부담을 경감- 미술, 운동, 원예, 나들이 등 치매안심센터 특성에 맞게 자율적 진행

신청 치매안심센터

문의 [부록2] 참조

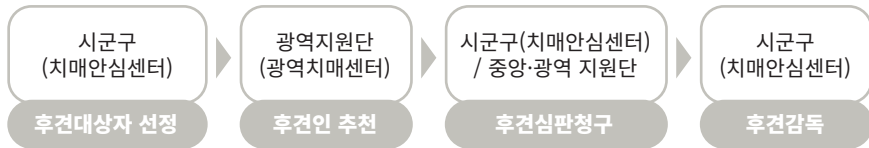
치매공공후견제도

1. 치매안심센터 지원

- 지원대상**
- **피후견인** : 치매 진단을 받은 자
 - **공공후견인** : 후견인 양성 교육을 받거나 받을 예정인 자

지원내용 치매 노인 권리를 대리하여 치매 노인 의사결정을 지원하고 사회적 안전망을 구축하여 성년후견제도를 이용할 수 있도록 국가가 지원

• 후견심판청구 절차



• **공공후견인 활동비 지원** : 월 20만원(월 최대 40만원)

• 공공후견인의 역할

- 각종 사회복지서비스 이용 지원 / 의료서비스 이용 지원 / 거소 관련 사무 지원 / 공법상의 신청행위 지원 / 생활비관리 및 서비스계약체결 등 사무 지원

* 단, 가정법원의 결정에 따라 공공후견인 업무 범위가 결정됨

선정기준

• 피후견인

- 치매 진단을 받은 자
- 저소득자 및 기초연금수급자 우선지원
- 가족이 없거나 가족이 있더라도 자기방임의 가능성이 있는 경우
- 치매환자 본인이 후견인 지원을 요청할 경우

* 조건을 충족하지 않은 자라도 지자체장이 후견이 필요하다고 판단할 경우 선정가능

• 공공후견인

- 미성년자, 전과자, 행방이 불분명한 사람 등 「민법」 제 937조에 따른 결격사유가 없는 사람
- 보건복지부에서 정한 공공후견인 후보자 양성교육을 받거나 받을 예정인 자

신청 치매안심센터

문의 [부록2] 참조

노인 안검진 및 개안수술

2. 건강지원

- 지원대상**
- **안 검진 사업** : 만 60세 이상 노인(저소득층 우선)
 - **개안수술** : 만 60세 이상 노인, 기초생활수급자, 차상위계층, 한부모가족 등
 - 안과 전문의에 의한 백내장 진단을 받고 해당 눈 시력이 0.3 이하인 환자(백내장)
 - 안과전문의에 의한 당뇨성 망막병증, 망막박리, 기타 망막질환의 진단을 받고 수술이 필요하다고 인정받은 환자(망막질환)
 - 안과 전문의에 의한 진단을 받고 수술이 필요하다고 인정받은 환자(녹내장 등 기타 안질환)

- 지원내용**
- **안 검진 사업**
 - **1차 진단** : 정밀 안저검사 1종
 - **2차 진단** : 정밀 안저검사, 안압검사, 굴절검사 및 조절검사(안경 처방전 교부 포함), 각막 곡률검사 등 총 4종
 - **개안수술**
 - 1안당 본인 부담금 전액
 - * 백내장 등 안질환 평균 약 24만 원, 망막질환 평균 약 105만 원 예상
 - 안과 진료 관련 초음파검사비 등 사전검사비 1회, 수술비, 수술 관련 재료비 등 개안수술비 총액 중 본인 부담액 전액 지원
 - * 개안수술과 관련 없는 질환 치료비, 병간호비 및 상급병실 입원료, 선택 진료비(단, 망막질환 및 녹내장 등의 경우 지원) 지원 제외

- 구비서류**
- **개안수술**
 - 지원 신청서 (한국실명예방재단 홈페이지)
 - 안과 진료소견서(진단서)
 - 기초생활보장 수급자 및 차상위계층증명서(일반 저소득의 경우 주민등록등본, 건강보험료 납부영수증 등 필요)

신청 주소지 관할 보건소

문의 보건소 [부록1] 참조
보건복지콜센터 ☎129 / 한국실명예방재단 ☎02-718-1102

노인 무릎인공관절 수술 지원

2. 건강지원

- 지원대상**
- 만 60세 이상
 - 건강보험급여 ‘인공관절 치환술’ 인정기준에 준하는 질환자
 - 국민기초생활 보장법에 따른 수급자 또는 차상위계층, 한부모가족 지원법에 따른 자

- 지원내용**
- 한쪽 무릎 기준 최대 120만원 실비 지원
 - 법정본인부담금에 해당하는 검사비, 진료비 및 수술비
 - * 무릎 인공관절 수술과 관련이 없는 질환 치료비, 병간호비 및 상급병실 입원료, 선택진료비 등 건강보험 비급여, 지원 대상자 통보 전 발생한 수술비

- 구비서류**
- 무릎관절증 의료지원신청서(노인 의료나눔재단 홈페이지)
 - 진단서(소견서)
 - 주민등록등본, 건강보험증, 신청일 이전 3개월간 건강보험료 납부 영수증 (행정정보 공동 이용 시에는 사전동의서 제출)

신청 주소지 관할 보건소

문의 보건소 [부록1] 참조
보건복지콜센터 ☎129
노인의료나눔재단 ☎1661-6595

보건소 방문건강관리 서비스

2. 건강지원

지원대상 사회문화경제적 건강취약계층(65세 이상 독거노인, 75세 이상 부부 노인 중점)
*노인 장기요양등급판정 자는 제외

지원내용 간호사, 물리치료사, 영양사, 운동전문가 등 전문인력이 가정 등을 방문하여 개인, 2~4인 소그룹, 집단을 대상으로 건강문제 스크리닝, 건강관리서비스 제공 및 보건소 내 외 자원 연계

신청 주소지 관할 보건소

문의 보건소 [부록1] 참조
보건복지콜센터 ☎129
보건복지부 건강정책과 ☎044-202-2805

의료급여 틀니·치과임플란트 지원

2. 건강지원

지원대상 만 65세 이상 의료급여수급자(기준중위소득 40% 이하인 가구)

지원내용

- 완전 틀니(금속상, 레진상) 및 부분 틀니 급여 적용(본인 부담: 1종 수급권자 5%, 2종 수급권자 15%), 부분 틀니 지대치는 별도 본인 부담(비급여)
- 틀니 급여 주기는 동일 부위, 동일 종류의 틀니는 7년(악당)에 1회(틀니 제작 도중 병원을 옮기거나, 7년 이내에 환자 부주의로 새로 틀니를 제작할 경우는 비급여로 적용)
- 틀니 장착 후, 무상 수리는 3개월 이내 6회(진찰료만 부담)까지 가능

구비서류

- 만 65세 이상 의료급여 수급자로 7년 이내에 중복 수혜 이력이 없는 자 (보건소·건강보험 틀니 기(既) 수혜자라 하더라도 시술 부위 또는 틀니 종류가 동일 하지 않을 경우 의료급여 틀니 등록 가능)
- 완전 틀니(레진상, 금속상)는 상악(위턱) 또는 하악(아래턱)에 치아가 전혀 없는 어르신
- 부분 틀니는 상악(위턱) 또는 하악(아래턱)에 부분 치아결손으로 남은 치아를 이용하여 부분 틀니 제작이 가능한 어르신
- 의료급여 적용되는 틀니는 레진상 및 금속상 완전 틀니(귀금속이 포함된 틀니는 제외), 클라스프(고리) 유지형 부분 틀니
- 단, 틀니는 7년에 1회 적용이 원칙이며, 구강 상태가 심각하게 변화되어 새로운 틀니가 필요한 경우 7년 이내에 재제작할 수 있음

* 틀니 장착 후 무상수리는 3개월 이내 6회(진찰료만 부담)까지 가능

신청 주소지 관할 시·군청
치과 병·의원에서 국민건강보험공단 요양기관 정보마당에 전산 등록

문의 보건복지콜센터 ☎129

재가 암환자 관리

2. 건강지원

지원대상 모든 재가 암환자

지원내용

- 재가 암 환자에게 보건의료서비스 제공(현물 및 가정방문서비스)
- 보건소가 비용을 지급받아 물품구매 후 지원 대상에게 물품 등을 지원함
- 전국 보건소별 서비스 내용 상이

신청 주소지 관할 보건소

문의 보건소 [부록1] 참조
보건복지콜센터 ☎129

기부식품 등 제공사업(FoodBank)

3. 생활지원

- 지원대상**
- **1순위** : 긴급지원대상자
 - **2순위** : 차상위계층(생계, 의료급여를 받지 아니하는 주거·교육급여 수급자 포함)
 - **3순위** : 생계·의료급여 수급신청 탈락자, 생계·의료급여가 중지된 사람, 기타 기부 식품 제공이 긴급히 필요한 저소득 재가 대상자 중 형편이 어려운 사람
 - **4순위** : 기초생활 수급자(생계·의료급여 수급자)

- 지원내용**
- **푸드뱅크**
기부식품 및 생활용품 등을 거동이 불편한 이용자나 사회복지 시설에 직접 배달하는 서비스
 - **푸드마켓**
기부식품 및 생활용품을 편의점 형태의 매장에 진열하여 대상자가 직접 방문하여 원하는 물품을 선택할 수 있는 서비스

신청 지역 내 푸드뱅크 전화 상담 후 신청

문의 푸드뱅크 [부록3] 참조
foodbank1377@ssnkorea.or.kr

기초수급자 대상 채무조정 지원

3. 생활지원

지원대상 「국민기초생활보장법」에 의해 지정된 "국민기초생활보장수급자" 중 전국은행연합회에 신용불량정보가 등록된 자

- 지원내용**
- **원금 상환 유예**
 - 신청 채무자가 기초수급자 지위를 유지하는 동안 원금 상환 유예
 - 기초수급자에서 벗어난 경우에는 소득 등 심사를 거쳐 최장 10년 내에서 무이자 분할 상환
 - **이자의 면제**
 - 양도일까지 발생한 이자, 연체이자와 양도일 이후 발생한 이자는 면제
 - 자격 상실에 따라 원금 채무를 장기 분할상환하는 경우에도 이자 미 부과

- 선정기준**
- 은행, 여신전문회사(카드사, 할부금융사), 상호저축은행, 농협(단위조합 포함), 수협(단위조합 포함), 보험회사(보증보험 포함), 새마을금고, 신협, 신탁회사, 증권회사, 증권금융회사, 중개회사, 자산관리공사, 유동화전문회사등 기초수급자의 신용회복지원 및 대출채권 양도, 양수를 채권금융기관 협약에 가입된 채권금융기관에 채무를 부담하고 있는 자
 - 전국은행연합회의 「신용정보관리규약」(2005년 4.28. 개정시행이적 규약 기준)에서 규정하는 신용불량정보가 등록된 자

신청 한국자산관리공사 방문
전화 및 인터넷(badbank.or.kr)

문의 한국자산관리공사 고객센터 1588-1397

농업인 연금보험료 지원

3. 생활지원

지원대상 국민연금 지역가입자(당연히 특례) 및 지역 임의 계속 가입자 중 농업인

지원내용 본인이 부담할 연금보험료의 1/2를 초과하지 않는 범위 내에서 '21년 최고 45,000원/월을 지원(기준소득 금액 1,000,000원)

* 지원기준 변경 : ('07년까지) 등급제('08년부터) 기준소득 금액(월)

지원내용

- 「국민연금법 시행령 제57조 제1항」에서 정하고 있는 농업인
- 「농어업·농어촌 및 식품산업 기본법 제3조, 제2호」규정에 해당하는 자

신청 국민연금 농업인 확인서 작성 후 이·통장 확인(1차) 및 읍·면·동장 확인(2차) 후 국민연금공단 제출

* 단, 농업경영체 등록자는 기관 간 자료 연계로 공단 내 전산을 통해 확인이 가능한 바, 별도 증빙서류 제출 없이 국민연금공단에 바로 신청 가능

문의 국민연금공단 ☎1355

재난적 의료비 지원 사업

3. 생활지원

지원대상 질환 구분 없이 소득 하위 50% 이하 중심 지원

지원내용 최대 2천만원 한도 내에서 비급여 중 본인부담의료비의 50% 지급
* 퇴원 후 180일 이내 신청

선정기준 지원기준 미충족 시에도 부담노력 대비 과도한 의료비 발생 시 지원받을 수 있도록 개별심사제도를 통해 탄력적 지원

신청 지역 국민건강보험공단지사 방문

문의 국민건강보험공단 ☎1577-1000

상해보험 가입비 지원

3. 생활지원

지원대상 만15~65세 기초생활수급자, 차상위계층

- 지원내용**
- 재해를 직접적인 원인으로 사망하였을 때 2,000만원 보장
 - **재해입원급부금**
재해로 인하여 그 치료를 직접목적으로 4일 이상 입원하였을 때(3일 초과 입원 일수 1일당, 120일 한도) 1만원
 - **재해수술급부금**
재해로 인하여 그 치료를 직접목적으로 수술을 받았을 때(수술 1회당) 1종 수술 10만원, 2종 수술 20만원, 3종 수술 30만원, 4종 수술 50만원, 5종 수술 100만원
 - **만기급부금**
보험기간이 끝날 때까지 살아 있을 때 : 1년 만기 1만원, 3년 만기 3만원
※보험계약자는 1년 만기의 경우 1만원, 3년 만기의 경우 3만원 보험료 납입하며, 나머지 보험료는 과학기술정보통신부장관이 납입

- 지원내용**
- **수급자 또는 차상위계층 증명서**
 - 수급자증명서 : 생계·의료·주거·교육급여 중 1
 - 차상위계층 관련 아래 증명서류 중 1
 - 1) 한부모가족증명서
 - 2) 자활근로자확인서
 - 3) 차상위계층확인서
 - 4) 차상위본인부담경감대상자확인서
 - 5) 장애인연금·장애수당·장애아동수당대상자확인서(단, 장애인연금 구분이 '차 상위초과부가급여'에 체크된 경우 제외)
 - 6) 사회보장급여 결정(적합) 통지서(발급일 1년 이내로, 증명내용이 수급자, 차상위계층을 확인할 수 있는 경우에만 유효)
 - **주민등록등본(세대원 가입 시 제출)**

신청 지역 우체국 방문(구비서류 문의)

문의 우체국보험고객센터 ☎1599-0100

요금감면일괄신청

3. 생활지원

지원대상 사회적 배려대상자

지원내용 감면자격 유형에 따라 월 최대 TV수신료 면제, 전기요금 2만원,
도시가스요금 2만 4천원, 지역난방요금 1만원까지 감면

선정기준 기초생활보장수급자, 차상위계층, 장애인, 보훈대상자, 다자녀 가구, 대가족,
출산 가구

신청 정부24(www.gov.kr) > 서비스 > 신청·조회·발급 > 요금감면통합신청

문의 정부24 콜센터 ☎1588-2188

저소득 및 어르신 무료급식/반찬 서비스

3. 생활지원

지원대상 저소득 거동불편 노인 또는 60세 이상 어르신
* 기관마다 지원대상자 다름

지원내용

- 경로식당 : 직접 방문 이용
- 식사 배달
- 밑반찬 배달

* 자세한 사항은 각 사업소 문의

신청 주소지 지역 사업소 문의 후 신청

문의 <부록4> 참조

차상위 본인부담 경감대상자 지원

3. 생활지원

- 지원대상**
- 보건복지부 장관이 고시하는 희귀난치성 질환 또는 중증질환을 가진 자
 - 희귀난치성질환등 외의 질환으로 6개월 이상 치료를 받고 있거나 6개월 이상 치료를 필요로 하는 자
 - 18세 미만인 자(18세가 도래하는 날이 속하는 해)

- 지원내용**
- 대상자는 요양기관에서 진료받은 후 의료급여와 유사한 수준의 본인부담금만 부담하고 일반 가입자 본인부담금과의 차액은 국고에서 지원, 대상자 중 지역 가입자에 대해 보험료 전액 국고 지원

• 요양급여비용 중 본인부담금

가. 희귀난치성질환자: 요양급여비용 면제(입원, 외래), 기본식대의 20%

나. 만성질환자, 18세 미만인 자

- **입원**: 요양급여비용의 14%, 식대의 20%

- **외래**: 요양급여비용의 14% (일부 정액 1000원, 1500원)

* 본인부담률은 질환에 따라 다를 수 있음

- 선정기준**
- 지원대상자가 속한 세대의 소득인정액이 기준 중위소득의 50% 이하이고, 부양 요건을 갖춘 자
 - 대상자 본인의 부양의무자*가 없거나, 부양의무자가 있어도 부양능력이 없거나 부양을 받을 수 없을 것
- * 부양의무자: 차상위 본인부담경감대상자의 1촌의 직계혈족 및 그 배우자

신청 지역 읍면동 주민센터에 문의 후 방문

문의 보건복지콜센터 ☎129
국민건강보험공단 ☎1577-1000

취약농가 인력지원 (영농도우미, 행복나눔이)

3. 생활지원

지원대상

• 영농도우미

- 사고를 당했거나 질병 발생으로 영농활동이 곤란한 농업인
- 사고로 2주 이상 상해진단을 받았거나 3일 이상 입원한 경우
- 질병으로 3일 이상 입원한 경우
- 4대 중증질환(암, 심장질환(고혈압 제외), 뇌혈관질환, 희귀난치성질환) 진단을 받은 자로 해당질환으로 최근 6개월 이내 통원치료를 받은 경우

• 행복나눔이

농촌에 거주하는 65세 이상 가구(독거노인 포함), 수급자(중위소득 50% 이하), 다문화가정, 조손가구, 결혼이민여성, 장애인 가구로 가사활동이 어려운 가구

지원내용

• 영농도우미

영농활동을 대행하는 영농도우미를 최대 10일까지 지원(1일 인건비 7만원중 4만 9,000원(70%)지원)

• 행복나눔이

청소, 세탁 등 가사서비스 제공을 위해 방문하는 행복나눔이 활동비 지원(1일 1만 5,000원, 연간 최대 12일, 경로당 최대 24일)

선정기준

입원 시 진단서 및 의사소견서, 진료기록 등의 지원 사유 확인 서류 필요

신청

지역 농협에 방문하여 신청

문의

농협중앙회 ☎1661-3000
농촌지원부 ☎02-2080-5566

희망풍차 긴급 지원 프로그램

3. 생활지원

- 지원대상** 갑작스러운 위기 상황으로 긴급 지원이 필요한 위기가정
- 주 소득자의 사망, 가출, 행방불명, 구급시설에 수용 및 주 소득자와 이혼 등의 사유로 다른 소득원이 없어 생계가 어려운 경우
 - 갑작스러운 중한 발병 또는 부상을 당한 경우
 - 가구 구성원으로부터 방임 또는 유기되거나 학대를 당한 경우
 - 화재 등의 재난의 사유로 주거가 곤란한 경우
 - 그 밖의 사유로 인해 생계가 곤란한 위기 상황에 처한 경우

- 지원내용** 가구별 위기 상황에 따른 맞춤형 지원(현금 또는 현물)
- **생계지원**
- 식료품비, 의복비 등 생계유지에 필요한 비용 또는 현물
 - **주거지원**
- 임시거소 또는 거소 확보에 필요한 비용(보증금, 임차료), 주거 수선비 지원 (경보수, 중보수, 대보수)
 - **의료지원**
- 입원 또는 그에 준하는 정도의 질병 또는 부상에 따른 입원진료 및 외래 수술 지원
 - **교육지원**
- 경제적 사정으로 학업 중단 위기에 있는 가구의 자녀 학비 지원
- ※ 기초생활보장제도 지원 및 동일 항목에 대한 지원은 중복 불가

- 선정기준**
- 기준 중위소득 80% 이하인 가구
 - 재산 기준 대도시 15,000만 원, 중소도시 10,000만 원, 농어촌 9,000만 원
 - 금융 재산 700만 원 이하
 - 신청자의 소득 및 재산으로 감당하기 어려운 위기 상황이 발생한 경우

신청 대한적십자사 강원지사 방문 ☎033-255-9595

문의 대한적십자사 ☎02-3705-3638

치매가족 연말정산 인적공제

3. 생활지원

지원대상 동거가족(부양가족) 중 치매환자가 있는 자

지원내용 치매환자 부양가족에 대한 부담 경감을 위해 동거 가족 중 치매환자가 있다면 나이 제한 없이 1명당 연 200만원까지 추가공제 가능

선정기준 장애인증명서(치매 진단)

신청 연말정산 소득공제 시 제출

문의 국세청 ☎126
치매상담콜센터 ☎1899-9988

LPG용기 사용가구 시설개선사업

3. 생활지원

지원대상 LPG용기 사용가구에 LPG 호스를 사용하고 있고 아직 금속배관으로 교체하지 않은 가구

지원내용 LPG고무호스를 금속배관으로 교체 및 퓨즈콕 설치
*금속배관 교체의 경우 자부담 5만원 발생

선정기준 기초생활수급자, 차상위계층, 독거노인, 장애인, 기초연금 수급자 우선 선정

신청 2~3월 사이 주소지 읍면동 행정복지센터 방문 신청

문의 주소지 읍면동 행정복지센터
한국가스안전공사 ☎1544-4500

사회 취약계층 실내환경 진단개선 사업

4. 주거지원

- 지원대상**
- **생활환경 진단 및 컨설팅** : 사회취약계층 약 1,750가구
- 독거노인가구, 장애인 가구, 소년·소녀 가장, 저소득층 가구, 미혼모자립시설, 어르신활동공간 등
 - **친환경 주거개선** : 약 550가구(컨설팅 가구중 선정)

- 지원내용**
- **생활환경 진단 및 컨설팅**
환경보건전문인력이 오염물질*측정, 진단 및 결과 설명, 오염물질 저감 및 개선 방안 안내
*곰팡이, 집먼지진드기, 총휘발성유기화합물(TVOC) 포름알데히드(HCHO), 이산화탄소(CO2), 미세먼지(PM-10), 초미세먼지(PM-2.5)등
 - **친환경 주거개선**
후원기업에서 기부받은 친환경자재를 활용하여 실내환경개선공사(1) 및 개선물품(2) 지원
(1) 친환경 벽지, 바닥재료 교체, 환기장치 설치, 결로 저감 시공 등
(2) 미세먼지 저감장치, 친환경 보일러 등
※실내환경 개선공사 및 개선물품 지원내용은 변경될 수 있음

신청 지자체 환경부서/환경산업기술원 보건안전기획실 방문 신청,
한국환경산업기술원 전화 신청

문의 한국환경산업기술원 ☎02-380-0306

주택연금제도

4. 주거지원

- 지원대상**
- **가입연령** : 주택 소유자 또는 배우자가 만 60세 이상
 - 확정기간 방식은 부부 중 연소자가 만 55~74세인 경우만 가능
 - 우대형 주택연금은 부부 중 1인이 기초연금법상 기초연금 수급자(만 65세 이상)인 경우만 가입 가능
 - **주택 보유 (부부 기준)** : 아래 중 하나에 해당
 - 1주택을 소유한 자
 - 보유주택 합산 가격 9억 원 이하인 다주택자
 - * 2주택자는 3년 이내 거주하지 않는 1주택을 처분하는 조건으로 가입 가능
 - * 우대형 주택연금은 1.5억 원 미만 1주택자만 가입 가능
 - **대상 주택**
 - 9억 원 이하의 주택 및 지방자치단체에 신고된 노인복지주택 중 실제 거주하는 한 채
 - 상가주택 등 복합 용도 주택 가입 가능(복합 용도 주택의 전체 면적 중 주택면적이 1/2 이상인 경우에 한함)
 - * 치매 등 정신적 제약이 있는 어르신도 법원이 선임한 후견인(법정대리인) 등을 통하여 주택연금 이용 가능

- 지원내용**
- 주택연금 월 지급금 지급(주택 가격 및 연령에 따라 산정) 및 종신 거주 보장
 - 의료비, 교육비, 선순위 대출금 상환 등의 용도로 사용하기 위한 목돈을 연금 지급한도의 50% 이내에서 수시 또는 일시 인출 가능
 - 세제혜택
 - 농특세 면제, 국민주택채권 매입 면제, 등록면허세·재산세 감면

신청 한국주택금융공사 방문 / 온라인 신청(www.hf.go.kr)

문의 한국주택금융공사 ☎1688-8114

행복주택 공급

4. 주거지원

- 지원대상**
- 무주택 세대구성원으로서 만 65세 이상인 사람
 - 무주택 세대구성원으로서 주거급여 수급자

지원내용 전용면적 60㎡ 이하 주택을 입주 계층에 따라 인근 시세보다 60~80% 저렴한 임대료로 최대 6년~20년까지 거주 가능한 임대주택을 공급

선정기준 입주자 모집공고일 현재 만 19세~만 39세 이하 청년(대학생, 청년, (예비)신혼 부부·한부모 가족 등)과 고령자·주거급여 수급자 및 행복주택이 공급되는 지역(인근 시군 포함)의 산단 근로자로서 무주택자 또는 무주택구성원

신청 누리집 접속하여 청약시스템을 통해 청약(공인인증서 필요)

문의 행복주택 공식 블로그(<http://blog.naver.com/happyhouse2u>)
LH 마이홈 누리집(<http://www.lh.or.kr>) ☎1600-1004
관할지 행복주택 담당부서

노인맞춤돌봄서비스

5. 돌봄지원

지원대상 만 65세 이상 취약노인
* 소득, 건강, 주거, 사회적 접촉 등의 수준을 평가하여 서비스 욕구가 높은 순으로 대상자 선정

지원내용 방문형, 통원형(집단 프로그램) 등의 직접서비스 및 연계서비스 제공

- **직접서비스** : 안전지원, 사회참여, 생활교육, 일상생활지원
- **연계 서비스(민간후원 자원)**
- **특화서비스**
- **사후관리 서비스**

구비서류 만 65세 이상 국민기초생활수급자, 차상위계층 또는 기초연금 수급자로서

- 독거·조손·고령부부 가구 노인 등 돌봄이 필요한 노인
- 신체적 기능저하, 정신적 어려움(인지저하, 우울감) 등으로 돌봄이 필요한 노인
- 고독사 및 자살 위험이 높은 노인(특화서비스)
- **일반돌봄군** : 사회적인 관계 단절 및 일상생활 지원필요가 큰 대상
- **중점돌봄군** : 신체적인 기능제한으로 일상생활 지원필요가 큰 대상

* 유사 중복사업 자격에 해당되는 자 제외(노인장기요양보험, 가사간병방문지원사업, 국가보훈처 보훈재가복지서비스, 장애인활동지원사업)

신청 주소지 읍면동 행정복지센터 방문

문의 독거노인종합지원센터 ☎1611-2129
노인맞춤돌봄서비스 수행기관 [부록5] 참조
주소지 읍면동 행정복지센터

노인 보호 전문기관 및 학대 피해 노인 전용쉼터 운영 지원

5. 돌봄지원

지원대상 학대 피해 노인 및 그 가족

지원내용 학대받는 노인에게 일시 보호, 법률 지원, 전문 상담 등의 서비스 제공

신청 노인학대 신고·상담 관련 부서 방문 및 전화 후 신청

문의 강원도노인보호전문기관 [부록6] 참조
노인학대 신고·상담 ☎1577-1389
보건복지여성국 경로장애인과 ☎033-249-2512

119 안심콜 서비스

5. 돌봄지원

지원대상 장애인, 고령자, 독거노인, 질병이나 질환이 있는 모든 사람

지원내용

- 위급상황 발생 시 구급 대원이 질병 및 특성을 미리 알고 신속하게 출동하여 맞춤형으로 응급처치와 병원 이송이 가능한 서비스
- 등록자 전화기로 119 신고하여야 119상황실 및 119출동대가 사전 등록 정보 활용 가능
- 보호자에게는 환자의 응급상황 발생 사실과 이송병원 정보가 문자메시지로 자동 전송

신청 인터넷 홈페이지를 통한 본인 또는 대리인 등록

문의 인터넷 홈페이지 문의(<http://www.119.go.kr>)

독거노인·장애인 응급안전안심 서비스

5. 돌봄지원

- 지원대상**
- 65세 이상 실제 혼자 사는 기초 생활수급, 차상위 노인 중 치매 또는 치매고 위험군, 노인맞춤돌봄서비스 대상자 중 상시 안전확인이 필요한 대상자
 - 장애인 활동 지원 수급자로 독거, 취약가구, 가족의 직장·학교생활 등으로 상시 보호가 필요한 장애인

- 지원내용**
- 취약 독거노인 및 장애인을 대상으로 댁내 장비를 설치하여 응급상황 발생 시 신속한 대처
 - * 화재, 가스, 활동감지 센서 및 응급호출 버튼 등

- 선정기준**
- 주민등록상의 동거자 유무와 상관없이 실제 홀로 살고 있는 만 65세 이상의 노인 중 다음 중 하나에 해당하는 독거노인을 선정
 - 기초생활수급자 또는 차상위에 속하는 노인으로서 치매또는 치매고위험군
 - 지방자치단체(시군구)의 장이 생활여건, 건강상태 등을 고려하여 상시 보호가 필요하다고 인정하는 자
 - 노인맞춤돌봄서비스 대상자(기존 기본, 종합서비스 사용자 포함) 중 상시 안전 확인이 필요한 대상으로 아래의 사항 중 하나에 해당하는 독거노인을 선정
 - 건강이 거동 불편한 수준으로 정기적 투약 관리가 필요한 자
 - 특화서비스 대상자로 정서 지원이 필요한 자
 - 맞춤돌봄서비스 대상자 중 학습을 통해 디지털 기기 사용 가능한 자

신청 독거노인 장애인 응급안전안심 서비스 기관 [부록7] 방문

문의 독거노인 장애인 응급안전안심 서비스 기관 [부록7] 참조

치매가족 휴가제

5. 돌봄지원

- 지원대상**
- **단기보호** : 가정에서 1~5등급, 인지지원등급 치매 수급자를 돌보는 가족
 - **종일 방문요양** : 가정에서 1~2등급 치매 수급자를 돌보는 가족

- 지원내용**
- **단기보호**
 - 월 9일까지 이용 가능, 1년에 4회에 한하여 1회 9일까지 연장하여 이용 가능
 - **종일 방문요양**
 - 1회당 12시간, 동일기관에서 2회 이상 연속 이용 시 간호(조무)사가 1회 이상 방문하여 응급상황에 대비할 수 있고, 연간 16회(8일) 이내로 사용 가능
 - * 단기보호시설 입소를 원할 경우, 종일 방문요양 대신 단기보호시설 입소 선택 가능

신청 전화 상담 후 신청

문의 국민건강보험공단 ☎1577-1000
치매상담콜센터 ☎1899-9988
보건복지콜센터 ☎129

가정 법률상담 이용안내

6. 법률지원

지원대상 국민 및 외국인

지원내용

- **한국가정법률상담소 사업 법률 구조**
 - 가사, 민사, 형사, 파산 사건 등 법률문제 전반에 걸쳐 무료법률상담
 - 대화를 통한 화해조정, 간단한 소송 관련 서류 무료 작성
 - 상담 결과 소송이 필요한 사람들을 위해 무료 소송구조 제공
 - * 무료소송구조는 소속 변호사와 공익법무관 그리고 자원봉사 변호사들로 구성된 백인 변호사단 소속 변호사들이 수행

신청

- **면접상담**
 - **상담 안내 시간**
 - **평일** : 오전 10시 오후 5시 (접수 : 오후 4시까지)
 - **점심시간** : 오전 12시 30분 오후 1시 30분
 - **야간상담** : 매주 월요일 오후 6시- 9시 (접수 : 오후 7시까지)
 - **외국인을 위한 영어 상담(Counseling in English for Foreigner)**
 - 1644-7077(영어 상담은 전화로 사전예약)
 - **시간** : 매주(월요일) 오후 6시 9시 (접수 : 오후 7시까지)
 - **서울가정법원 출장상담**
 - 양재동 서울가정법원 민원실에 무료 출장상담
 - **시간** : (평일) 오전 10시- 5시
- **인터넷 상담**
 - 상담 홈페이지(<http://lawhome.or.kr>) 사이버 상담실
 - **Daum 미즈넷 상담** : <http://miznet.daum.net>
- **전화상담** : 평일 오전 9시 ~ 오후 5시

문의 한국가정법률상담소 ☎1644-7077

무료 법률구조

6. 법률지원

지원대상	<ul style="list-style-type: none">• 임금체불근로자• 기초생활보장수급자• 장애인• 농·어업인• 소상공인• 가정폭력 성폭력 피해자• 한부모 가족• 범 죄 피해자• 담배 소매인• 선원• 기타 영세민• 가족관계 미등록자• 의사자 유족• 의사자와 그 가족	<ul style="list-style-type: none">• 결혼이민자• 귀화자• 스님• 장기복무 제대군인• 학교폭력 피해 학생• 개인회생 및 파산, 면책 신청대상자• 재도전 기업인• 예술인• 국내 거주 외국인• 청년 미취업자 및 대학생• 미혼부• 저소득재해근로자• 저소득 교통사고 피해자 등
-------------	--	---

지원내용	<ul style="list-style-type: none">• 구조 대상 사건<ul style="list-style-type: none">- 민사, 가사사건- 형사사건- 성범죄, 성폭력 범죄 피해자에 대한 변호사 선임 특례 사건- 개인회생 및 파산, 면책 사건- 행정심판 사건과 행정소송사건- 헌법소원 사건• 구조 대상자<ul style="list-style-type: none">- 공단에서 직접 민·가사 등 사건 소송대리를 하거나 형사변호 <p>* 대한법률구조공단 홈페이지를 참조</p>
-------------	---

선정기준	<ul style="list-style-type: none">• 구조 대상자 해당 여부 심사• 승소 가능성 여부 심사• 구조 타당성 여부 심사
-------------	---

구비서류	해당 법률구조 대상 소명서류, 사건 관계 서류 등
-------------	-----------------------------

신청	지역 대한법률구조공단 지부, 출장소, 지소 방문
-----------	----------------------------

문의	대한법률구조공단 ☎132
-----------	---------------

취약계층 무료 법률 서비스 (찾아가는 서민 법률주치의 법률홈닥터)

6. 법률지원

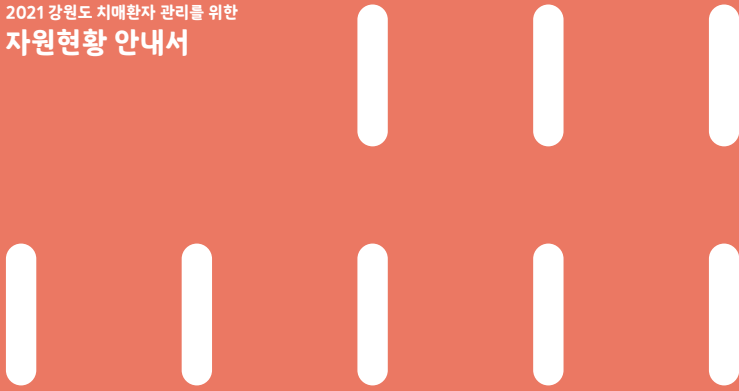
지원대상 사회·경제적 이유로 법률서비스에 접근하기 어려운 취약계층

지원내용 법률 상담 및 정보제공, 대상자 맞춤형 법 교육, 소송 방법 및 절차 안내, 법률구조 기관 등 조력 기관 연계

* 총 65개 지역의 지자체 및 사회복지 협의회에 법률홈닥터 65명을 각각 배치하여 1차 무료 법률서비스 제공 중

신청 홈페이지 신청 <http://www.lawhomedoctor.moj.go.kr>

문의 법무부 인권국 인권구조과 ☎02-2110-3824



IV. 치매환자 및 노인 관련 기관

1. 요양병원	56
2. 노인요양시설	58
3. 노인요양공동생활가정	68
4. 주·야간 보호센터	73
5. 방문간호	80
6. 방문요양	82
7. 방문목욕	100
8. 복지옹구	111
9. 노인복지관	113

※2021년 10월 기준, 건강보험심사평가원(www.hira.or.kr), 국민건강보험공단 장기요양보험(www.longtermcare.or.kr), 한국노인종합복지관협회(www.kaswcs.or.kr)에서 확인하실 수 있습니다.
이 외의 기관은 수록되어 있지 않습니다.

1. 요양병원

의사나 한의사가 의료를 행하는 곳으로써, 요양환자 30명 이상을 수용할 수 있는 시설을 갖추고 주로 장기 요양이 필요한 입원환자에게 의료를 행할 목적으로 개설하는 의료기관

요양병원과 노인요양시설의 차이점은?

요양병원

노인성 질환자, 만성질환자 등 주로 장기입원이 필요한 환자를 대상으로 의료를 제공하는 치료 목적의 의료기관
(정신 의료기관 중 정신병원, 장애인복지법에 따른 의료재활시설도 포함)

노인 요양 시설(장기요양기관)

노인성 질환자 중 장기요양인정을 받은 노인에게 신체활동 지원, 가사활동 지원, 심신기능 유지 향상을 위한 교육 및 훈련을 제공하는 돌봄 목적의 시설

요양병원마다 금액이 다른 이유는?

- 입원환자는 입원 일당 정액수가를 적용하지만 치매약제, 전문재활치료 등의 경우 정액수가 외에 항목별 금액으로 산정함
- 폐렴, 패혈증 치료 기간이나, 중환자실 입원 기간은 행위별 수가를 적용함
- 간병비, 기저귀 등의 별도 비용 있음

지역	기관명	주소	전화번호	병상수
춘천	춘천태동요양병원	춘천시 남면 박암관천길 821-0	033-263-8100	30
	춘천시노인전문병원	춘천시 동면 세실로 252	033-240-7500	166
	춘천요양병원	춘천시 동면 춘천로 527-34	033-260-7114	318
	암스트롱요양병원	춘천시 서면 울장길 328	033-263-8275	91
	토마스요양병원	춘천시 영서로 1925-9	033-253-5000	164
	춘천호반요양병원	춘천시 옛경춘로 663	033-251-9911	133
	영인요양병원	춘천시 중앙로 60-0	033-256-5688	44
	춘천새운요양병원	춘천시 퇴계공단길 40	033-264-3100	130

지역	기관명	주소	전화번호	병상수
원주	연세요양병원	원주시 남원로 631	033-765-5001	199
	문막요양병원	원주시 문막읍 문막시장1길 16-0	033-813-9922	139
	원주민중요양병원	원주시 복원로 2636	033-732-0270	99
	원주바른요양병원	원주시 신림면 용소막길 20-1	033-762-0125	52
	원주효요양병원	원주시 원일로 176-1	033-747-6701	74
	현대요양병원	원주시 치악로1604번길 22	033-900-9977	149
	바른요양병원	원주시 판부면 치악로 1139	033-762-0100	236
강릉	강원도립강릉요양병원	강릉시 경강로 2007	033-640-8800	123
	청강요양병원	강릉시 사천면 안현로 85-39	033-648-0991	96
	강릉연세요양병원	강릉시 옥가로 70	033-645-1400	121
동해	동해이레요양병원	동해시 덕골길 76-40	033-533-7741	122
	동해금강요양병원	동해시 동해대로 5143	033-520-7000	99
	동해요양병원	동해시 중앙로 218	033-531-2500	269
속초	속초정요양병원	속초시 동해대로 4084	033-637-0757	133
	속초우리요양병원	속초시 온천로 291-0	033-638-0060	153
삼척	청솔요양병원	삼척시 도계읍 강원남부로 632-0	033-553-1198	72
홍천	홍천요양병원	홍천군 두촌면 설악로 3871-4	033-436-2119	48
	의료법인 연호요양병원	홍천군 북방면 팔봉산로 2420-58	033-262-5002	164
	효제요양병원	홍천군 홍천읍 번영로 69	033-434-4111	59
횡성	우아요양병원	횡성군 강림면 주천강로 강림3길 26-4	033-344-1111	70
영월	영월실로노인전문병원	영월군 영월읍 남중골길 5	033-374-8900	78
평창	해오름자연요양병원	평창군 봉평면 기풍로 199	033-335-7582	63
	혜민요양병원	평창군 봉평면 북길동길 17	033-336-0216	74
철원	철원요양병원	철원군 동송읍 금학로157번길 23-17	033-455-3131	187
인제	현인요양병원	인제군 기린면 내린천로 3760	033-462-0129	74

2. 노인요양시설

수급자를 기관 내에서 보호하면서 신체활동을 지원하고, 심신기능을 유지하기 위한 교육 훈련 등의 서비스를 제공하는 시설(노인요양시설 내 치매전담실 포함)

지역	기관명	주소	전화번호	정원	평가등급
춘천	가족과함께	춘천시 후석로 344번길 27-9	033-241-0480	21	A
	광림노인전문요양원	춘천시 서면 경춘로 771-79	033-263-3995	100	A
	무지개동산	춘천시 동면 금옥1길 45	033-241-7660	29	A
	양지노인마을	춘천시 신북읍 은고개길 44	033-243-9115	116	A
	연화마을	춘천시 신동면 설미길 111	033-261-9300	82	A
	천사실버홀	춘천시 동면 가산로 116-9	033-252-1130	48	A
	춘천시립요양원	춘천시 스무숲길 4-51	033-261-9658	100	A
	행복이가득한집	춘천시 서면 박사로 785	033-244-7591	91	A
	소망요양원	춘천시 서면 금산길 17-8	070-4027-1526	15	B
	소망의집	춘천시 춘천로151번길 17	033-252-9497	29	B
	행복의집	춘천시 우수산길 42	033-242-3005	29	B
	CNK 실버빌	춘천시 후석로 376	033-262-8401	29	C
	춘천원광효도의집	춘천시 남산면 추곡고개2길 90	033-262-4438	61	C
	헤브론요양원	춘천시 시청길 30	033-242-5876	21	C
	호반실버요양원	춘천시 옛경춘로 663	033-244-0099	61	C
	강촌노인요양원	춘천시 남면 한덕발산길 958	033-264-8789	70	D
	정훈실버빌	춘천시 금강로 119	033-255-0544	155	D
	엘림원	춘천시 신북읍 울문길 103	033-241-1259	16	D
	평강요양원	춘천시 북산면 장재골길 35	033-253-3125	18	D
행복한요양원	춘천시 서면 울장길 91	033-262-5643	25	D	

지역	기관명	주소	전화번호	정원	평가등급
춘천	노인요양시설 삭주요양복지센터	춘천시 춘천로 306-5 3층303호	033-257-6091	16	E
	가온요양원	춘천시 동내면 학곡서3길 45	033-264-6512	29	신설
	고은빛화수원	춘천시 동내면 고은길 84	033-262-7667	29	신설
	기쁨더하기요양원	춘천시 서면 월송길 7	033-241-7333	23	신설
	노블레스요양원	춘천시 신북읍 신북로 410	033-242-3333	69	신설
	늘고은요양원	춘천시 동내면 고은길 84	033-262-5952	29	신설
	사랑요양원	춘천시 남산면 동막골길 45	033-264-8552	15	신설
	살롱하우스요양원	춘천시 동산면 영서로 1428	033-261-0691	29	신설
	성골룸반의 집	춘천시 동내면 거두길 215	033-262-0935	74	신설
	은혜요양원	춘천시 신북읍 울문3길 55-1	033-242-3831	20	신설
	이레실버요양원	춘천시 신동면 옛경춘로 40	033-263-0069	21	신설
	춘천다원요양원	춘천시 동내면 거두길 20-13	033-241-3000	61	신설
	춘천실버요양원	춘천시 신북읍 신북로 433-10	033-241-4722	16	신설
	춘천효사랑요양원	춘천시 춘천로 306-5 302호	033-255-3557	12	신설
	하늘봄실버빌	춘천시 서부대성로 127	033-256-1075	40	신설
	한마음실버빌	춘천시 샘물단지길 23	033-242-1589	17	신설
	플래티늄 춘천요양원	춘천시 동면 소양강로 142	033-912-2000	29	신설
	행복한동행요양원	춘천시 후석로326번길 12 201호	033-256-9777	28	신설
	희망요양원	춘천시 동면 목골길 59	033-262-1073	29	신설
	세실요양원	춘천시 신북읍 맥국길 77-99	033-244-9905	12	신설
춘천할렐루야 천사의집	춘천시 동산면 영서로 1234	033-262-6065	29	미평가	

2. 노인요양시설

지역	기관명	주소	전화번호	정원	평가등급
원주	가온요양원	원주시 태장둔치길 143-3	033-733-4141	78	A
	노인요양원 사랑의집	원주시 원문로 294	033-743-5411	90	A
	상애노인전문요양원	원주시 행구덕현길 108	033-747-8080	99	A
	성문노인전문요양원	원주시 고문골길 77-6	033-745-9179	84	A
	원주제일전문요양원	원주시 귀래면 용암동막길 295	033-765-9455	49	A
	"효다함"요양원	원주시 소초면 둔둔로 181	033-746-5330	29	B
	사랑복지센터요양원	원주시 남산로 180 대성빌딩 6층	033-742-0993	40	B
	연세요양센터	원주시 남원로 631	033-769-6150	65	B
	예담요양시설	원주시 평원안길 38	033-742-0513	66	B
	원주실버요양원	원주시 판부면 치악로 1139	033-762-0156	46	B
	연세로얄요양원	원주시 일산초교길 14-18	033-733-0016	49	C
	원주노인보급자리 요양원	원주시 복원로 2557	033-748-7223	49	C
	노인요양센터산고대	원주시 섭재삼보길 89	033-766-2107	29	D
	노인요양원 축복의집	원주시 소초면 둔둔로 94	033-732-4525	29	D
	소담요양원	원주시 송림길 18 이티센터	033-762-1357	71	D
	원주사랑마루	원주시 시청로 30 메트로프라자	033-735-3275	75	D
	원주실버요양센터	원주시 평원로 33 중앙메디컬센터 빌딩	033-765-0083	48	D
	정토마을	원주시 문막읍 원양1로 91-38	033-733-0020	20	D
	통나무집요양원	원주시 귀래면 부귀로 1575	033-747-0031	29	D
	원주요양원	원주시 원일로 176-1	033-747-6701	49	D
천사 노인요양원	원주시 개륜1길 63	033-747-8555	55	D	
행복의 집	원주시 갈촌길 86	033-762-7040	24	D	
다현요양센터	원주시 천사로 200	033-743-0011	65	E	
동순요양원	원주시 평원로 33	033-735-1600	49	E	

지역	기관명	주소	전화번호	정원	평가등급
원주	부승노인전문요양원 (학생점)	원주시 원일로 173	033-745-3366	103	E
	노블레스요양원	원주시 웃거름터길 55	033-731-3315	48	신설
	노인요양시설 상지	원주시 평원로 5	033-761-2511	83	신설
	다사랑요양원	원주시 무실로 43	033-763-0767	26	신설
	닥터돌봄요양센터	원주시 중앙로 84	033-733-1599	41	신설
	문막요양원	원주시 문막읍 문막시장1길 16	033-813-9925	35	신설
	믿음요양원	원주시 송림길 18	033-764-2235	47	신설
	부승노인전문요양원 (본점)	원주시 평원로 100	033-745-1221	208	신설
	서울연세요양원	원주시 남원로 652	033-761-5800	40	신설
	예일요양원	원주시 서원대로 190 신진빌딩	033-742-3566	35	신설
	예일요양원(홍양점)	원주시 소초면 송황유사길 3	033-743-3566	26	신설
	우리요양원	원주시 시청로 3 로얄타워빌딩 7층	033-900-7878	29	신설
	원주동심요양원	원주시 남산로 180	033-732-6080	44	신설
	원주보훈요양원	원주시 혁신로 249	033-769-2000	176	신설
	원주소망요양원	원주시 늘품로 187-58 5층	033-731-7123	29	신설
	원주어르신사랑 요양원	원주시 남원로 528-31 601호	033-766-1532	28	신설
	원주중앙요양원	원주시 평원로 33	033-762-1003	29	신설
	은빛봄날요양원	원주시 남원로 528-31	033-745-3321	41	신설
	평심원	원주시 지정면 지정로 739	033-732-6196	27	신설
	행복동지	원주시 판부면 서곡널다리길 39	033-765-7862	29	신설
	행복요양원	원주시 송림길 18	033-765-0555	36	신설
	휴 요양원	원주시 봉산로 117	033-746-7800	29	신설
흥업요양원	원주시 흥업면 남원로 82	033-762-5688	47	신설	
행복마을요양원	원주시 시청로 28 3층 올림픽프라자	033-743-8811	24	신설	

2. 노인요양시설

지역	기관명	주 소	전화번호	정 원	평가등급
강릉	강릉효도마을	강릉시 강동면 심곡봉화길 118-1	033-644-5766	190	A
	우리사랑노인 요양시설	강릉시 강릉대로218번길 20	033-648-6419	15	A
	한빛마을	강릉시 구정면 보람길 42-6	033-647-7058	198	A
	강릉 사랑의뜰안 요양원	강릉시 울곡로 2953번길 2-1	033-648-3476	16	B
	강릉치유재활요양원	강릉시 성산면 보현길 22-71	033-642-7651	29	B
	금광실버캐슬	강릉시 구정면 하금광길 88	033-648-0708	18	B
	은영노인요양시설	강릉시 경포로100번길 20-1	033-645-7573	89	B
	가정강릉요양원	강릉시 범일로579번길 49-3	033-646-0401	28	C
	강릉노인요양시설	강릉시 성산면 보현길 22-73	033-648-1235	29	C
	강릉부모사랑2	강릉시 회산로339번길 41	033-646-6565	28	C
	사랑채움노인요양원	강릉시 진재골길29번길 27-17	033-641-8869	16	C
	착한사랑요양원	강릉시 남산초교길 112	033-642-8818	49	C
	참살이요양원	강릉시 강동면 임곡로 687	033-647-0629	20	C
	큰사랑 요양원	강릉시 임영로 119	033-655-8552	22	C
	해누리요양원	강릉시 사천면 중앙서로 312-32	033-644-6570	21	C
	행복마을	강릉시 강변로 278	033-645-3004	29	C
	행복한동지	강릉시 경강로1855번안길 38	033-642-7712	28	C
	사랑모아요양원	강릉시 경강로 1855번안길 34	033-648-2333	16	D
	에이플러스홈 노인의료복지시설	강릉시 위촌길 35	033-641-5751	36	D
	오대산성모요양원	강릉시 연곡면 진고개로 907	033-661-5030	85	D
	참좋은마을	강릉시 주문진읍 장덕성항길 72-58	033-661-6060	49	D
	효담요양원	강릉시 공제로 359번길 19	033-641-2847	28	D
효사랑요양원	강릉시 박월길 139-1	033-642-1412	16	D	
갈바리노인요양원	강릉시 사임당로107번길 86	033-644-3474	28	D	
금평요양원	강릉시 구정면 금평로 538-6	033-642-7650	25	D	
다금요양원	강릉시 성산면 안곡길 153	033-655-7837	25	D	

지역	기관명	주소	전화번호	정원	평가등급
강릉	다솜요양원	강릉시 구정면 새끼미길 68	033-648-2852	28	D
	우리요양원	강릉시 구정면 금평로 91-8	033-641-0786	21	D
	평강요양원	강릉시 성산면 위촌길 178	033-644-1061	24	D
	정다운노인요양원	강릉시 주문진읍 약수터아래길 13	033-661-8819	17	D
	헤드림요양원	강릉시 구정면 구정중앙로 239	033-644-1161	21	D
	고은손	강릉시 강변로 520-5	033-643-1475	21	E
	강릉솔향의집	강릉시 강동면 오이골말길 58-20	033-655-0692	29	E
	경선 효 요양원	강릉시 옥가로 7번길 3	033-646-2779	29	E
	노인요양원 (울)	강릉시 유산골길 40-7	033-641-5600	16	E
	마루요양원	강릉시 모산로209번길 35-23	033-647-3007	25	E
	햇빛요양원	강릉시 연화봉길 26	033-642-6275	26	E
	가애노인요양시설	강릉시 임영로 173-9	033-647-3789	72	신설
	강동요양원	강릉시 강동면 와천로 461-3	033-648-5577	18	신설
	강릉부모사랑	강릉시 공제로 437번길 9	033-646-6585	48	신설
	강릉천사요양원	강릉시 남강초교2길 25	033-653-9550	18	신설
	사임당요양원	강릉시 신석길 109-12	033-643-7123	11	신설
	드림요양원	강릉시 유다리길 37번길 19	033-645-9001	28	신설
	실버하우스	강릉시 구정면 와천로 102-42	033-641-8899	16	신설
	에벤에셀 요양원	강릉시 연곡면 진고개로 2571	033-662-7284	16	신설
	온누리요양원	강릉시 경강로 1928번길 11	033-642-7738	29	신설
	울곡요양원	강릉시 가작로 129번길 6	033-655-9020	86	신설
	임영요양원	강릉시 임영로 141번길 16	033-646-3040	25	신설
	우리시니어스 요양시설	강릉시 경포로 100번길 8	033-655-8888	26	신설
장수마을요양원	강릉시 구정면 금평로 340	033-648-2542	24	신설	
한나시니어 요양원	강릉시 사임당로175번길 6	033-645-1300	16	신설	

2. 노인요양시설

지역	기관명	주소	전화번호	정원	평가등급
동해	동해요양원	동해시 덕골길 76-40	033-533-7742	53	A
	삼화사노인요양원	동해시 강원남부로 4654-1	033-522-0500	72	B
	이레마을노인요양원	동해시 느릅재길 284	033-534-3671	86	B
	동해시노인 의료복지센터	동해시 하평1길 7-2	033-532-1002	26	C
	베다니마을	동해시 봉수로 48	033-531-8802	25	C
	동해시노인요양원	동해시 승지로 60-5	033-532-2024	96	C
	동해효요양원	동해시 분토길 36-2	033-534-0093	28	신설
태백	안식의 집	태백시 문화로 25	033-553-5561	86	A
	태백노인전문요양원	태백시 고요숲길 15	033-553-0982	86	B
	태백시실버요양원	태백시 황장목이길 25	033-552-9118	70	D
속초	늘푸른요양원	속초시 영랑로6길 25	033-635-1153	27	A
	반야노인요양원	속초시 싸리재길 195	033-635-9445	250	B
	예은요양원	속초시 중앙로 96	070-8668-6683	37	B
	성암노인복지센터	속초시 청호로 10-1	033-631-8870	41	D
	평강노인요양원	속초시 미시령로 3359번길 71-18	033-638-6703	21	D
	해밀 요양원	속초시 바람꽃마을3길 12	033-637-8090	29	신설
삼척	오렌지카운티 노인요양원	삼척시 근덕면 덕산해안로 134-52	033-574-8700	157	A
	동산복지마을	삼척시 원덕읍 고포월천길 273-76	033-573-6691	53	B
	삼척효도노인요양원	삼척시 근덕면 삼척로 2791-65	033-572-7744	84	B
	청솔 효 요양원	삼척시 도계읍 강원남부로 630-13	070-8672-6253	19	B
	행복의집	삼척시 도계읍 늑구점리길 24	033-541-0687	20	C
	청솔사랑요양원	삼척시 도계읍 강원남부로 632 4층	070-7724-6110	13	신설
	하늘안식의 집	삼척시 근덕면 방재로 411	033-572-4417	18	신설

지역	기관명	주 소	전화번호	정원	평가등급
홍천	하늘타리요양원	홍천군 홍천읍 홍천로 454	033-432-9934	20	B
	홍천군노인요양원	홍천군 홍천읍 태학여내길 134	033-432-8895	42	B
	미리내노인요양원	홍천군 북방면 하화계길 45번길 9	033-435-4788	29	C
	홍천노인전문요양원	홍천군 화촌면 굴운로 435-15	033-435-9194	96	C
	너브내노인전문 요양원	홍천군 북방면 생태공원길 59-8	033-436-8800	65	D
	성빈센트노인요양원	홍천군 홍천읍 구시울1길 43	033-434-7288	29	D
	즐거운정원 노인요양원	홍천군 홍천읍 성산터길 12-10	033-433-9887	17	D
	안나노인요양원	홍천군 홍천읍 희망로 9길 7	033-435-4627	29	E
	참사랑요양원	홍천군 홍천읍 홍천로 356	033-436-0077	18	E
	MG요양원	홍천군 화촌면 구룡령로 42	033-439-5330	80	신설
	성심요양원	홍천군 홍천읍 영서로 554-17	033-436-7787	28	신설
횡성	횡성군 노인전문요양원	횡성군 횡성읍 횡성로 279	033-345-4001	86	B
	실로암요양원	횡성군 횡성읍 앞들서2로 76	033-345-0977	20	C
	아름다운노인요양원	횡성군 갑천면 외갑천로 502-7	033-344-5700	26	C
	횡성군소규모 요양시설	횡성군 안흥면 안흥로 24-2	033-342-8181	13	C
	청일요양원	횡성군 청일면 유평길 56-14	033-342-9335	29	C
	행복마을	횡성군 우천면 상하가로 258번길 48-10	033-345-1010	23	D
	횡성재가 노인복지센터	횡성군 공근면 금계로 508	033-345-1717	29	D
	횡성초원의집	횡성군 청일면 봉덕로 731	033-342-4934	21	D
	횡성호도마을	횡성군 우천면 내용둔서길 146	033-345-0190	28	D
	뉴스프링	횡성군 안흥면 서동로 1125	033-342-8831	29	D
	스마일카운티	횡성군 청일면 갑천로 1136	033-344-2700	29	D
	매화실버요양원	횡성군 우천면 대미원로 371	033-345-3788	23	E

2. 노인요양시설

지역	기관명	주 소	전화번호	정 원	평가등급
영월	예가노인전문요양원	영월군 남면 신선길 124	033-37 -9988	60	A
	영월군 노인요양원	영월군 주천면 다래골길 51	033-373-5300	61	B
	영월노인전문요양원	영월군 영월읍 남중골길 28	033-374-7118	90	B
	The 사랑 노인요양원	영월군 영월읍 중앙로 10	033-374-7575	36	C
	하늘정원	영월군 영월읍 단종로34번길 71	033-372-1010	29	C
	영월노인복지센터	영월군 영월읍 덕포하리2길 109-10	033-374-5339	28	D
평창	평창노인요양원	평창군 대화면 고대동길 75	033-335-3315	16	C
	소망노인요양원	평창군 방림면 서동로 659-79	033-334-7744	28	신설
	월정사노인요양원	평창군 진부면 오대산3길 58	033-334-9595	130	신설
	효원노인요양원	평창군 평창읍 옥고개길 212	033-332-2262	16	신설
정선	정선실버 하우스요양원	정선군 북평면 송석길 287-30	033-563-3311	80	A
	벨엘동산	정선군 임계면 월루길 446	033-563-3843	49	B
	정선군노인요양원	정선군 정선읍 와평2길 1-77	033-562-5566	76	D
철원	철원군 노인전문요양원	철원군 갈말읍 동온동길 177	033-452-9133	75	A
	행복한요양원	철원군 김화읍 김화로 416	033-458-7970	29	C
	몬띠노인요양원	철원군 서면 자등로 140	033-458-9422	60	D
	철원사랑요양원	철원군 동송읍 상노2길 42	033-455-3458	18	신설
화천	임마누엘요양원	화천군 사내면 수피령로 412-45	033-441-2848	29	C
	화천 원광 보은의 집	화천군 하남면 춘화로 2601	033-441-9940	70	C
	해안의집	화천군 화천읍 한묵령로 158-53	070-8836-2801	16	D
양구	양구노인전문요양원	양구군 동면 숨골로 247	033-481-8996	29	B
	아름다운동행요양원	양구군 국토정중앙면 정중앙로 294	033-481-2408	49	C
	성심노인전문요양원 행복한사람들	양구군 양구읍 중심로 160	033-480-8880	60	D
	사랑의 집	양구군 양구읍 성곡로 182	033-481-0945	20	D

지역	기관명	주 소	전화번호	정 원	평가등급
인제	실버홀노인요양원	인제군 남면 응봉길 26-33	033-462-9111	80	aB
고성	까리따스마태오 요양원	고성군 토성면 버리개길 42	033-638-6004	52	A
	고성연화마을	고성군 간성읍 건봉사로 388	033-682-8500	80	B
	고성소망노인요양원	고성군 거진읍 남강로 650	033-682-7751	120	C
양양	디모테오꿈마을	양양군 양양읍 거마천로 511	033-673-0933	27	A
	낙산요양원	양양군 강현면 고래골길 109	033-672-4817	108	B
	현산소규모요양원	양양군 양양읍 서문4길 9	033-672-8898	18	C
	성산사랑마을	양양군 현남면 화상천로 608-11	033-673-7080	100	D
	모정의집	양양군 현북면 노루골길 64	033-672-6226	18	E

치매전담형 노인요양시설(1실당 정원 12명 이하)

지역	기관명	주 소	전화번호	평가등급
춘천	세실요양원	춘천시 신북읍 맥국길 77-99	033-244-9905	신설
원주	성문노인전문요양원	원주시 고문골길 77-6	033-745-9179	A
	원주보훈요양원(2실)	원주시 혁신로 249	033-769-2000	신설
동해	이레마을노인요양원	동해시 느릅재길 284	033-534-3671	B
태백	태백노인전문요양원	태백시 고요숲길 15	033-553-0982	B
홍천	너브내노인전문요양원(3실)	홍천군 북방면 생태공원길 59-8	033-436-8800	D
영월	예가노인전문요양원(2실)	영월군 남면 신선길 124	033-375-9988	A
철원	철원군노인전문요양원(2실)	철원군 갈말읍 동온동길 177	033-452-9133	A
인제	실버홀노인요양원(3실)	인제군 남면 응봉길 26-33	033-462-9111	B

3. 노인요양공동생활가정

치매 중풍 등 노인성질환 등으로 심신에 상당한 장애가 발생하여 도움을 필요로 하는 노인에게 가정과 같은 주거여건에서 급식 요양, 그 밖에 일상생활에 필요한 편의를 제공하는 시설 (치매전담형 노인요양공동생활가정 포함)

지역	기관명	주소	전화번호	정원	평가등급
춘천	살롬실버홈	춘천시 서부대성로 109	033-254-6442	9	B
	엠마우스	춘천시 서부대성로 65	033-262-3733	9	B
	예다운	춘천시 칠전서 1길 26	033-262-2688	9	B
	강남노인요양원	춘천시 후석로 344번길 12	033-252-3004	9	D
	노아요양원	춘천시 동면 노루목길 18	033-242-9010	9	C
	봄내공동생활가정	춘천시 사북면 토둔길 22	033-243-1766	9	C
	어르신 공동생활가정 효가	춘천시 칠전서길 5-10 2층	033-264-8859	9	C
	우두실버홈	춘천시 우두상리4길 10	033-255-9777	9	C
	동산노인요양원	춘천시 동산면 조양길 108-13	033-262-5035	9	D
	아름다운요양원	춘천시 동면 금옥1길 4	033-242-4124	7	D
	위로의집	춘천시 서면 명월길 360	033-244-5092	9	D
	다나은공동생활	춘천시 동면 만천로 57-1 3층	033-257-9887	9	E
	다사랑공동생활가정	춘천시 뒷들길 48	033-257-5855	9	E
	춘천평화노인마을	춘천시 신동면 혈동고개길 359-25	033-261-7007	7	E
	태양의집	춘천시 동내면 영서로 1860-29	033-252-6702	9	E
	강변요양원	춘천시 영서로 2600	033-251-2112	9	신설
	공동생활가정 희망	춘천시 후석로 250번길 31	070-7764-9796	7	신설
	다비다의 집	춘천시 칠전서길 9-1	033-264-2079	9	신설
종려나무복지센터	춘천시 칠전동 2길 6-9	033-264-2007	7	신설	
벨엘공동생활가정	춘천시 칠전동길 21	033-262-0755	9	신설	

지역	기관명	주소	전화번호	정원	평가등급
춘천	북춘천공동생활가정	춘천시 사우로 31-20 2층	033-251-1135	9	신설
	사랑공동생활가정	춘천시 칠전동길 17-1	033-261-7371	9	신설
	효(孝)광 공동생활가정	춘천시 후석로 352 7층	033-241-7716	9	신설
	효도공동생활가정	춘천시 신동면 옛경춘로 47-27	033-252-4067	9	신설
	공동생활가정 보급자리	춘천시 동면 가산로 190	033-263-7331	9	신설
	희망마을 노인복지센터	춘천시 춘천로 169 6층	033-252-9191	9	신설
	봄시내요양원	춘천시 동내면 향군길 31	033-262-7411	9	신설
	희망가족요양원	춘천시 동면 노루목길 8-7	033-255-6095	9	신설
원주	선	원주시 솔우물 2길 37-1	033-747-7399	9	B
	연세실버홈	원주시 흥업면 사제로 409-6	033-764-3399	9	B
	자연숲요양원	원주시 귀래면 미륵산길 384-5	033-764-3594	9	C
	더드림공동생활가정	원주시 호저면 대덕길 17	033-733-2456	9	D
	성가정요양원	원주시 문막읍 귀문로 1378	033-732-7689	9	D
	신선원행복가정	원주시 소초면 간촌길 130	033-747-4777	9	D
	예사랑원	원주시 입춘내길 52-8	033-747-6064	9	D
	참좋은요양원	원주시 호저면 호저로 660	033-732-3316	9	E
	평화의집	원주시 소초면 현촌길 65	033-732-0697	9	E
	강원제일 노인복지센터	원주시 치악로 1626 401호	033-761-2066	9	신설
	별자리요양원	원주시 소초면 둔둔로 217-21	033-746-1127	9	신설
	보은요양원	원주시 호저면 매호로 87-12	033-733-2125	9	신설
	사랑나눔의집2	원주시 나비허리길 169 3층	033-761-3585	9	신설
원주행복드림요양원	원주시 남산로 180 703호	033-733-1654	9	신설	

3. 노인요양공동생활가정

지역	기관명	주소	전화번호	정원	평가등급
강릉	교항리노인요양원	강릉시 주문진읍 금용길 132	033-662-3033	9	B
	벨엘요양원	강릉시 연곡면 도방길 75-24	033-652-0113	9	B
	사랑방이야기	강릉시 구정면 용금정길 34-5	033-643-8774	9	B
	사천요양원	강릉시 사천면 덕실길 151	033-644-7703	9	B
	양지들노인요양원	강릉시 강남동 유산골길38	033-642-9945	9	B
	강릉 노인요양공동생활가정	강릉시 성덕포남로 162번길 6	033-642-8898	9	C
	강릉무지개마을	강릉시 구정면 삼정2길 31-15	033-642-6770	9	C
	노인요양공동생활가정 선한복지센터	강릉시 성산면 금산안길 100-6	033-655-0655	9	C
	덕실리요양원	강릉시 사천면 덕실길 151	033-644-7703	9	C
	솔마루터	강릉시 왕산면 방터길 49	033-645-3008	9	C
	주문진요양원	강릉시 주문진읍 연주로 567	033-662-7676	9	C
	소들요양원	강릉시 주문진읍 연주로 567	033-661-1900	9	D
	한결요양원	강릉시 유산골길 20	033-644-3340	9	D
	행복만들기	강릉시 구정면 말미길 25	033-641-1300	9	D
	강릉참사랑요양원	강릉시 왕산면 노추산로 887	033-563-0214	9	E
	강릉창해요양원	강릉시 성산면 칠봉로 193-2	033-647-1914	9	E
	강릉 사랑요양원	강릉시 구정면 범일로 151-8	033-646-9621	9	신설
	강릉솔향의집 II	강릉시 강동면 오이골말길 58-20	033-653-0688	9	신설
	나래요양원	강릉시 유다리길 65번길 17	033-655-5777	9	신설
	다솔요양원	강릉시 모산로 244	033-641-2852	9	신설
에덴하우스요양원	강릉시 유죽길 533번길 7-31	033-645-0682	9	신설	
연담요양원	강릉시 모산로 209번길 35-17	033-647-0099	9	신설	
연화실버요양원	강릉시 주문진읍 향호길 34-24	033-661-9695	9	신설	
예담노인요양원	강릉시 성덕로 216번길 14	033-653-6068	9	신설	

지역	기관명	주소	전화번호	정원	평가등급
강릉	예쁜요양원	강릉시 성산면 칠봉로 193-2	033-647-1914	9	신설
	은평요양원	강릉시 주문진읍 금용길 113-45	033-661-2788	9	신설
	이든요양원	강릉시 모산로 209번길 35-21	033-647-0333	9	신설
	포도나무요양원	강릉시 공제로 359번길 25-5	033-642-5702	9	신설
	푸른내곡요양원	강릉시 남부로 18번길 73	033-644-1814	9	신설
동해	양지풀속 요양복지시설	동해시 양지1길 11-2	033-522-6691	9	신설
속초	우진홈케어노인요양 공동생활가정	속초시 소평로 162 308동 102호	033-638-7979	9	A
	천사요양원	속초시 중앙로 25 1층	033-637-3338	9	B
	청대 실버하우스	속초시 소평로 162 303동 102호	033-637-5040	9	B
	라온실버하우스	속초시 소평로 162 308동 101호	033-636-7040	9	신설
	참사랑 홈케어노인복지센터	속초시 원암학사평길 112	033-635-0588	9	신설
	천사노인요양원	속초시 소평로 162 304동 102호	033-638-3359	9	신설
	행복실버홈	속초시 소평로 162 303동 104호	033-636-3102	9	신설
홍천	미송요양원	홍천군 동면 소군이길 77	033-436-2451	9	B
	방주요양원	홍천군 남면 망덕산로 177	033-435-1009	9	B
	은빛마루	홍천군 홍천읍 성산터길 55	033-435-3552	9	B
	전원행복요양원	홍천군 남면 고음실길 56-28	033-433-2806	9	B
	성전마을	홍천군 화촌면 구룡령로 504	033-432-7477	9	C
	생명샘 참기쁨의 집	홍천군 남면 오지울길 47	033-432-7251	9	E
	고향의집요양원	홍천군 영귀미면 오룡로 163-3	033-433-6057	9	D
	황토방사랑채요양원	홍천군 화촌면 구룡령로 1360-10	033-433-7474	9	신설
횡성	둔내요양원	횡성군 둔내면 청태산로 465-30	033-343-2320	9	D
	목천요양원	횡성군 횡성읍 송전로 39	033-345-1997	9	신설
	한결요양원	횡성군 둔내면 경강로 화동2길 48-10	033-343-1988	9	신설

3. 노인요양공동생활가정

지역	기관명	주소	전화번호	정원	평가등급
평창	평창효사랑요양원	평창군 용평면 갈정지길 35-40	033-332-6007	9	C
	대화노인요양원	평창군 대화면 대화중앙로 154	033-334-3317	8	D
	수성노인요양 공동 생활가정	평창군 용평면 운두령로 92	033-334-1322	8	D
	오손도손요양원	평창군 용평면 금당계곡로 1931-3	033-333-0769	9	신설
	해든누리 노인복지센터	평창군 평창읍 옥고개길 219	033-336-3824	9	신설
정선	정선효도마을	정선군 임계면 평양마을길 204	033-562-5463	9	A
	새별이요양원	정선군 임계면 새버리길 83-27	033-562-8995	9	B
	소망의집	정선군 정선읍 와평1길 201	033-562-9865	9	C
	나전요양원	정선군 북평면 서동로 2049	033-562-5670	9	신설
철원	성산요양원	철원군 서면 와수로367번길 54	033-456-0898	9	D
	부모사랑요양원	철원군 동송읍 오덕로 30번길 7	033-456-0197	9	신설
화천	다운요양원	화천군 상서면 장촌리길 81-1	033-441-7860	9	C
	부모사랑요양원	화천군 사내면 수피령로 930-38	033-441-7775	9	D
	카네이션요양원	화천군 상서면 구둔지길 27	033-442-2487	9	신설
양구	카네이션요양원	양구군 국토정중앙면 정중앙로 195	033-482-3432	9	신설
고성	벤엘의 집	고성군 죽왕면 동해대로 6645-10	033-681-3826	9	B
양양	희망실버하우스	양양군 강현면 화채봉길 215-48	033-673-8726	9	신설

4. 주 야간보호센터

하루 중 일정한 시간 동안 신체 인지활동 지원 및 심신기능의 유지 향상을 위한 교육 및 훈련등을 제공하는 시설 (주 야간보호 내 치매전담실 포함)

지역	기관명	주 소	전화번호	정원	평가등급
춘천	"춘천희망"복지센터	춘천시 운천길 28-29	033-252-6091	85	A
	A+신동 시니어복지센터	춘천시 동포1길 6-13	033-251-1990	46	A
	A+춘천 시니어복지센터	춘천시 동내면 거두길 238	033-261-1990	39	A
	운교노인복지센터	춘천시 동부시장길 13번길 3	033-255-8980	23	A
	기쁨더하기 요양보호센터	춘천시 금강로 114	033-264-0999	33	B
	다운노인복지센터	춘천시 효석로 37 3층	033-261-6000	34	B
	수빈재가 노인복지센터	춘천시 상마을1길 40	033-264-0288	27	B
	월드비전 노인주간보호센터	춘천시 근화길 95	033-254-7245	24	B
	자비손노인복지센터	춘천시 동면 세실로 250	033-255-8866	24	B
	정다운노인복지센터	춘천시 춘천로 169 5층	033-254-0011	29	B
	A강원통합 재가요양센터	춘천시 후석로 247 후평프라자 7층	033-257-2299	44	C
	춘천중앙 노인복지센터	춘천시 스포츠타운길 519 2층	033-910-6727	21	D
	가람주간보호센터	춘천시 수변공원길 25 2층	033-254-5163	36	신설
	강원노인요양 통합지원센터	춘천시 시청길 32 2층	033-253-2226	105	신설
	누리복지센터	춘천시 남춘로 26번길 20 4층	033-264-4800	31	신설
	다사랑실버케어	춘천시 동내면 영서로 1792 1층	033-910-5005	24	신설
	북춘천주간보호센터	춘천시 사우로 31-20 3층	033-251-1135	23	신설
	스마일 재가노인복지센터	춘천시 신동면 김유정로 1145	033-264-2220	41	신설
	우리효자람 노인복지센터	춘천시 동내면 대룡산길 132-12	033-261-4876	26	신설
	이든주간보호센터	춘천시 화목원길 43 1층	033-244-7074	18	신설

4. 주 야간보호센터

지역	기관명	주 소	전화번호	정원	평가등급
춘천	중앙시니어 통합복지센터	춘천시 중앙로 110 2층	033-251-6017	34	신설
	참조은노인복지센터	춘천시 퇴계로 95 4층	033-261-2018	20	신설
	천사노인복지센터	춘천시 동면 가산로 116-9	033-252-1130	30	신설
	효(孝)광 주야간노인복지센터	춘천시 후석로 352 7층	033-241-7716	17	신설
	"춘천희망" 복지센터 신사우점	춘천시 사우로 38 4층	033-254-6093	49	신설
	사암노인복지센터	춘천시 동내면 사암길 13-20	033-263-9984	9	신설
	온누리통합복지센터	춘천시 동면 춘천순환로 515 3층	033-255-6665	37	신설
	동산노인복지센터	춘천시 동산면 조양길 108-13	033-262-5035	17	미평가
원주	명륜재가 노인복지센터	원주시 예술관길 31	033-762-6133	21	A
	사랑간호 데이케어센터	원주시 단구로 220	033-763-8800	49	A
	사랑복지센터	원주시 남산로 180 대성빌딩 6층	033-742-0993	65	A
	원주가톨릭 노인복지센터	원주시 봉산로 103	033-746-3473	24	A
	원주노인복지센터	원주시 동부순환로 9-6	033-766-0604	20	A
	가족재가복지요양센터	원주시 문막읍 석지1길 106-31	033-764-4416	22	B
	문막노인복지센터	원주시 문막읍 원양1로 91-38	033-733-0020	10	B
	미송데이케어센터	원주시 남산로 9번길 14-1	033-763-0994	19	B
	상애주야간보호센터	원주시 행구덕현길 108	033-747-8082	22	B
	경희효주간보호센터	원주시 늘품로 187-58	033-745-7950	49	C
	원주실버데이케어센터	원주시 늘품로 168	033-743-8899	34	C
	A+원주한결 노인복지센터	원주시 평원로 33 중앙메디컬센터 2층	033-747-1333	55	D
	경성재가복지센터	원주시 라웅정길 51-6 2 3층	033-765-0255	20	D
가족주야간보호센터	원주시 원문로 154 2층	033-734-4416	56	신설	

지역	기관명	주 소	전화번호	정원	평가등급
원주	강원제일재가 복지센터	원주시 치악로 1626 401호	033-761-2004	43	신설
	단성주간보호	원주시 원문로 100번길 2-55	033-746-9637	68	신설
	동행재가복지센터	원주시 만대로 5-2 3층	033-748-0533	51	신설
	무실효사랑 재활주간보호센터	원주시 능라동길 30 3층 303호	033-742-2742	36	신설
	사랑나눔센터	원주시 나비허리길 169 3층	033-761-3585	18	신설
	섬김재가복지센터	원주시 영랑길 13	033-762-0094	54	신설
	시니어데이케어주은 원주센터	원주시 건강로 21	033-737-0507	65	신설
	원주보훈요양원 부설 주간보호센터	원주시 혁신로 249	033-769-2020	30	신설
	원주어르신 사랑주간보호	원주시 남원로 528-31	033-766-1531	26	신설
	은 주야간보호센터	원주시 황금로 19 5층	033-743-3311	48	신설
	은빛복지센터	원주시 양지로 68	033-744-6080	46	신설
	청춘마당 노인주간보호센터	원주시 원문로 162-2 5층	033-748-8422	31	신설
	헤세드재활 주간보호센터	원주시 양지로 58-1	033-734-5199	65	신설
	기쁨실버 데이케어센터	원주시 문막읍 동화택지길 23-3 1층	033-747-0334	21	신설
효섬김재가복지센터	원주시 문막읍 원문로 1883 2층	033-746-6129	42	신설	
강릉	솔향복지센터	강릉시 팔송길 15	033-651-8998	40	A
	행복마을	강릉시 강변로 278	033-645-3004	26	A
	교항리 노인복지센터	강릉시 주문진읍 금용길 132	033-662-3033	24	B
	로댐노인 주간보호센터	강릉시 주문진읍 옷사다리1길 12	033-662-1892	19	B
	유경노인복지센터	강릉시 주문진읍 신리천로 222-16	033-662-0882	30	B
	강릉재가노인 종합지원센터	강릉시 성덕포남로 162번길 6	033-642-8898	40	C
	사랑채울노인 장기요양센터II	강릉시 진재골길 29번길 27-17	033-641-8869	29	C

4. 주 야간보호센터

지역	기관명	주 소	전화번호	정원	평가등급
강릉	양지뜰노인복지센터	강릉시 유산골길 38	033-642-9945	15	C
	강릉용지노인주간센터	강릉시 용지각길 2-1	033-642-5477	29	D
	강릉자비노인복지센터	강릉시 경강로 2267번길 19	033-655-8785	24	D
	두리노인복지센터	강릉시 회산로 383번길 7 2층	033-647-5333	37	D
	효사랑복지센터	강릉시 박월길 139-1	033-642-1412	18	D
	좋은복지센터	강릉시 유산골길 36	033-642-1488	29	E
	한나 재가복지센터	강릉시 홍제로 71번길 24 1층	033-645-9901	24	E
	강릉365주간보호센터	강릉시 주문진읍 교향안길 23	033-661-3650	40	신설
	강릉부모사랑 재활복지센터	강릉시 공제로 437번길 9	033-646-6585	47	신설
	강릉재활주간보호센터	강릉시 성덕포남로 213번길 12-6	033-653-8709	49	신설
	민들레노인복지센터	강릉시 경강로 2224번길 11	033-646-3011	37	신설
	벨엘주간보호센터	강릉시 연곡면 도방길 75-24	033-652-0113	9	신설
	새봄주간보호센터	강릉시 남부로 215번길 24	033-651-0056	25	신설
	선한재가복지센터	강릉시 성산면 금산안길 100-6	033-655-0655	17	신설
	예담노인복지센터	강릉시 성덕로 216번길 14	033-647-6067	22	신설
	온누리주야간보호센터	강릉시 경강로 1928번길 11	033-642-7738	31	신설
	우리누리노인복지센터	강릉시 하평1길 8 2동 3층	033-652-5265	9	신설
	운영재활주간보호센터	강릉시 경포로 100번길 20-1	033-645-7573	9	신설
	은평재가노인복지센터	강릉시 주문진읍 금융길 113-45	033-661-2788	17	신설
	강릉효플러스 재가복지센터	강릉시 신석길 157번길 2	033-647-7588	8	신설
착한사랑재가복지센터	강릉시 남산초교길 112	033-641-8882	29	신설	
한나시니어 복지센터	강릉시 사임당로 175번길 6	033-645-1300	37	신설	
참사랑재가 장기요양기관	강릉시 홍제로 20번길 10-10	033-646-2369	9	미평가	

지역	기관명	주 소	전화번호	정원	평가등급
동해	동해시노인종합복지관주간복지센터	동해시 감추7길 50	033-530-9000	50	A
	동해이레복지센터	동해시 발한천길 41-1	033-534-7744	0	A
	해오름종합복지센터	동해시 송정중앙로 66 1층	033-521-5556	24	A
	봄재활주간보호센터 동해	동해시 청운2길 34 2층	033-521-8887	48	신설
	사랑꽃종합복지센터	동해시 청운로 71-6	033-535-4697	16	신설
	참사랑노인복지원	동해시 중앙로 132	033-533-9321	45	신설
	천사종합복지센터	동해시 동굴1길 86	033-532-5870	24	신설
	한결주야간보호센터	동해시 청운로 69-4 1층	033-522-5123	22	신설
태백	다같이호종합복지센터	태백시 보드미길 40 2층	033-554-0708	24	A
	햇빛나눔노인복지센터	태백시 서학1길 23-22	033-552-1272	30	A
속초	늘푸른요양원	속초시 영랑로6길 25	033-635-1153	30	A
	해밀 주간보호센터	속초시 바람꽃마을 3길 12	033-637-8090	34	A
	속초시 효재가노인복지센터	속초시 수복로 42	033-637-3393	17	B
	실버랜드재가노인복지센터	속초시 동해대로 4024 310호	033-637-0203	34	B
	예람노인주간보호센터	속초시 밤골2길 7-1	033-632-9372	24	C
	성암노인복지센터	속초시 청호로 10-1	033-631-8870	30	C
	천사요양복지관	속초시 중앙로 25	033-638-3336	24	D
	속초굿데이케어센터	속초시 번영로 145-1 1층	033-631-6673	25	신설
	부모사랑복지센터	속초시 미시령로 3383 5층	033-636-2323	29	신설
	온정노인주간보호센터	속초시 교동로 4 2층	033-638-0045	36	신설
	100세시대재활치료전문노인주간보호센터	속초시 중앙로 96 4층	033-637-9988	55	신설
	참사랑데이케어센터	속초시 중앙로 3 401, 204호	033-635-0588	64	신설

4. 주 야간보호센터

지역	기관명	주 소	전화번호	정원	평가등급
홍천	중앙노인복지센터	홍천군 북방면 하하계길 45번길 9	033-435-7113	18	B
	희망방문센터	홍천군 홍천읍 홍천로 3길 16 4 6층	033-433-7711	76	B
	서석재가 노인복지센터	홍천군 서석면 행치령로 801-4	033-434-7337	43	D
횡성	횡성군 소규모요양시설	횡성군 안흥면 안흥로 24-2	033-342-8181	9	A
	횡성장기요양센터	횡성군 횡성읍 앞들서로 15번길 12 1층	033-343-5355	39	A
	어르신 사랑주간보호센터	횡성군 횡성읍 섬강로 92 1층	033-344-3421	23	B
	횡성효주간보호센터	횡성군 횡성읍 섬강로 140 1층	033-344-3422	70	B
	아름다운 노인요양원	횡성군 갑천면 외갑천로 502-7	033-344-5700	26	C
	우리요양사랑 재가복지센터	횡성군 횡성읍 중앙로 14	033-344-9909	33	E
	둔내주간보호센터	횡성군 둔내면 둔내로 47번길 40-10	033-344-0759	38	신설
	횡성 노인주간보호센터	횡성군 횡성읍 어수로 46	033-345-3470	23	신설
	횡성주간보호센터	횡성군 횡성읍 북천서로 7번길 43	033-343-0756	49	E
영월	영월 재가노인지원센터	영월군 영월읍 덕포하리2길 109-10	033-374-5339	15	B
평창	약수데이케어센터	평창군 평창읍 동지버들길 138	033-332-3609	24	B
	평창효사랑 노인복지센터	평창군 용평면 갈정지길 35-40	033-332-6007	8	B
	하누리노인복지센터	평창군 진부면 송정택지1길 52-7	033-333-2116	8	신설
	해가든데이케어센터	평창군 진부면 송정택지1길 52-8	033-335-2118	9	신설
	해든누리 주야간보호센터	평창군 평창읍 옥고개길 219	033-336-3824	9	신설
철원	엘림노인복지센터	철원군 동송읍 이평2로 31	033-455-4611	20	C
	감동주야간보호센터	철원군 동송읍 금학로 88번길 27	033-456-0711	21	신설
	동송 노인주야간보호센터	철원군 동송읍 오덕로 36	033-455-8886	33	신설
	사랑애(愛) 노인 주·야간보호센터	철원군 김화읍 지경1길 27-78	033-456-2078	30	신설
	섬김주간보호센터	철원군 서면 와수로 62번길 45 1층	033-458-6800	49	신설
	철원 사랑재가복지센터	철원군 동송읍 상노2길 42 2층	033-455-7577	17	신설

지역	기관명	주소	전화번호	정원	평가등급
화천	화천재가노인복지센터 주야간보호소	화천군 하남면 춘화로 3370	033-442-2174	16	신설
양구	아름다운동행재가센터	양구군 국토정중앙면 정중앙로 294	033-481-2408	30	B
	성심재가노인복지센터	양구군 양구읍 중심로 160	033-480-8884	23	C
인제	가가호호케어	인제군 북면 원통로 372	033-461-6700	54	신설
고성	까리따스노인복지센터	고성군 토성면 버리깨길 40	033-638-6012	23	A
	벨엘의집 주간보호센터	고성군 죽왕면 동해대로 6645-10	033-681-3826	9	B
	수성주간노인복지센터	고성군 죽왕면 향목길 42-2	033-681-3100	36	C
	고성노인복지센터	고성군 거진읍 수외길 9-1	033-681-8830	27	신설
양양	디모테오 꿈마을소규모요양원	양양군 양양읍 거마천로 511	033-673-0933	9	A
	행복노인복지센터	양양군 양양읍 북문길 35-11	033-673-2347	17	B
	현산소규모요양원	양양군 양양읍 서문4길 7-2	033-672-8898	22	B
	가족노인주간보호센터	양양군 양양읍 한고개길 155	033-671-8885	23	C
	낙산노인복지센터	양양군 강현면 고래골길 109	033-672-7303	9	C
	모정의집	양양군 현북면 노루골길 64	033-672-6226	6	C
	양양재활 재가노인복지센터	양양군 손양면 하양혈길 25	033-673-4310	19	신설
	참조은주간보호센터	양양군 양양읍 거마천로 59-80 1층	033-672-3323	9	신설

치매전담형 주야간보호센터

지역	기관명	주소	전화번호	정원	평가등급
동해	동해이레복지센터(2실)	동해시 발한천길 41-1	033-534-7744	25	A
태백	햇빛나눔노인복지센터	태백시 서학1길 23-22	033-552-1272	18	A
홍천	중앙노인복지센터	홍천군 북방면 하화계길 45번길 9	033-435-7113	20	B

5. 방문간호

간호사, 간호조무사, 치과위생사가 의사, 한의사 또는 치과의사의 방문간호지시서에 따라 가정 등을 방문하여 간호, 진료의 보조, 요양에 관한 상담 또는 교육, 구강위생 등을 제공

지역	기관명	주소	전화번호	평가등급
춘천	천사노인복지센터	춘천시 동면 가산로 116-9	033-252-1130	A
	"A 강원통합 재가요양센터	춘천시 후석로 247 후평프라자 7층	033-257-2299	B
	그린노인복지센터	춘천시 퇴계로 93번길 3 501호	033-242-7227	B
	우리재가복지센터	춘천시 서부대성로 48번길 20 4층	033-257-7477	B
	행복드림노인복지센터	춘천시 서부대성로 12 2층	033-255-3353	C
	"춘천희망"복지센터	춘천시 운천길 28-29	033-252-6091	신설
	A+중앙통합복지센터	춘천시 중앙로 110 5층	033-255-4370	신설
	온누리통합복지센터	춘천시 동면 춘천순환로 515 3층	033-255-6665	신설
원주	동행재가복지센터	원주시 만대로 5-2	033-748-0533	A
	원주연세재가복지센터	원주시 흥업면 남원로 72 2층 203호	033-766-9988	C
	원주의료사협 길동무	원주시 중앙로 83	033-744-7572	C
	모두힐 재가방문간호요양센터	원주시 남산로 62	033-762-9838	신설

지역	기관명	주소	전화번호	평가등급
강릉	강릉사랑재가복지센터	강릉시 하평4길 36	033-651-3777	A
	JS통합재가복지센터	강릉시 가작로 275 1층	033-652-2555	신설
	착한사랑재가복지센터	강릉시 남산초교길 112	033-641-8882	신설
	나눔재가장기요양기관	강릉시 하평5길 9	033-641-5001	미평가
	사랑채움 노인장기요양센터II	강릉시 진재골길 29번길 27-17	033-641-8869	미평가
동해	해오름종합복지센터	동해시 송정중앙로 66 1층	033-521-5556	A
	희망 방문간호·요양사업소	동해시 지리1길 27	033-535-2700	B
	동해방문간호센터	동해시 평원로 100 103동 1103호	070-4634-3492	신설
	동해이레복지센터	동해시 발한천길 41-1	033-534-7744	신설
	A+해오름종합복지센터	동해시 한섬로 84 2층	033-534-2579	신설
	성모통합재가센터	동해시 발한로 142 2층	033-534-1600	신설
태백	다같이효종합복지센터	태백시 보드미길 40 2층	033-554-0708	신설
삼척	가가호호 방문요양센터삼척점	삼척시 중앙시장2길 7	033-572-1002	신설
홍천	희망방문센터	홍천군 홍천읍 홍천로3길 16	033-433-7711	A
횡성	실버방문요양센터	횡성군 횡성읍 문정로 53 2층	033-342-7722	신설
	유한회사 열린사회서비스센터	횡성군 횡성읍 어사매로 41	033-343-7132	신설
	횡성장기요양센터	횡성군 횡성읍 앞들서로 15번길 12	033-343-5355	미평가
평창	진부고운손 간호요양센터	평창군 진부면 청송로 88-11	033-332-7347	C
인제	가가호호 강원노인복지센터	인제군 인제읍 비봉로 44번길 33	033-461-6700	B

6. 방문요양

요양보호사가 가정 등을 방문하여 신체활동 및 가사활동 등을 지원

지역	기관명	주 소	전화번호	평가등급
춘천	"A 강원통합 재가요양센터	춘천시 후석로 247 후평프라자 7층	033-257-2299	A
	"춘천희망"복지센터	춘천시 윤천길 28-29	033-252-6091	A
	가버나움복지센터	춘천시 중앙로67번길 65 2층	070-7801-6093	A
	드림복지센터	춘천시 영서로 2151번길 28-2	070-8792-4286	A
	우리동네노인복지센터	춘천시 충열로 182 2층	033-243-9779	A
	운교노인복지센터	춘천시 동부시장길 13번길 3	033-255-8980	A
	참누리노인복지센터	춘천시 중앙로 86-1	033-244-6252	A
	참빛노인복지센터	춘천시 서부대성로 327 1층 4호	033-256-4634	A
	천사노인복지센터	춘천시 동면 가산로 116-9	033-252-1130	A
	춘천나눔돌봄센터	춘천시 후석로 251 2층 201호	033-256-8809	A
	춘천효자 종합사회복지관부설 춘천효자노인복지센터	춘천시 공지로 234-16	033-263-1790	A
	e편한 노인복지센터	춘천시 춘천로 64번길 24	033-255-2080	B
	그린노인복지센터	춘천시 퇴계로 93번길 3 501호	033-242-7227	B
	기쁨더하기 요양보호센터	춘천시 금강로 114	033-264-0999	B
	노인방문요양센터 에벤에셀	춘천시 후석로 228번길 47 204호	033-251-9184	B
	단비재가센터	춘천시 퇴계로 146번길 8-10	033-257-7577	B
	사랑으로방문요양센터	춘천시 국사봉길 7 상가 109호	033-255-4623	B
	어르신돌봄센터	춘천시 춘천로 70 3층	033-242-9119	B
	우리재가복지센터	춘천시 서부대성로 48번길 20 4층	033-257-7477	B
	은빛나래복지센터	춘천시 동내면 신춘양지길 123	033-262-8658	B

지역	기관명	주 소	전화번호	평가등급
춘천	큰사랑노인복지센터	춘천시 공지로 234-12 102호	033-261-2321	B
	행복드림노인복지센터	춘천시 서부대성로 12 2층 61, 62호	033-255-3353	B
	효나눔미방문요양센터	춘천시 명주길 35-1 2층	033-255-6722	B
	노인요양방문센터	춘천시 국사봉길 22 2층 2호	033-256-0062	C
	누리다솜노인복지센터	춘천시 우석로 17	033-255-9848	C
	보필재가요양센터	춘천시 충혼길 44	033-256-1883	C
	살롬재가복지센터	춘천시 후석로 396 2층	033-242-3013	C
	자양방문노인복지센터	춘천시 신복읍 울문3길 69	033-242-8780	C
	장수방문요양센터	춘천시 효명길 7-20	033-251-4452	C
	주사랑노인복지센터	춘천시 후석로 344번길 28	033-910-6868	C
	혜경재가노인복지센터	춘천시 효석로 99 2층 202호	033-241-5645	C
	효사랑 노인복지센터	춘천시 춘천로 65 2층	033-252-7717	C
	김경희재가복지센터	춘천시 중앙로 124번길 20	033-912-2211	D
	다사랑노인복지센터	춘천시 동내면 춘천순환로 112 4층	033-264-0016	D
	동원노인복지센터	춘천시 벌말길 89	033-262-0754	D
	살롬실버홀재가센터	춘천시 서부대성로 109 2층	033-255-6442	D
	햇살노인방문요양센터	춘천시 안마산로 214 2층 3호	033-911-6143	E
	A+중앙통합복지센터	춘천시 중앙로 110 5층	033-255-4370	신설
	가람실버케어	춘천시 세실로 208번길 11-18 1층	033-244-6761	신설
	강원노인요양통합지원센터	춘천시 시청길 32 2층	033-253-2226	신설
고은마음재가복지센터	춘천시 후만로 126번길 20 1층	033-255-2771	신설	
교동재가노인복지센터	춘천시 서부대성로 107	033-257-5408	신설	

6. 방문요양

지역	기관명	주 소	전화번호	평가등급
춘천	나누리재가복지센터	춘천시 후석로 69 2층	033-262-5542	신설
	누리복지센터	춘천시 남춘로 26번길 20 4층	033-264-4800	신설
	다사랑실버케어	춘천시 동내면 영서로 1792 1층	033-910-5005	신설
	더조은 재가복지센터	춘천시 삭주로 198 2층	033-242-3826	신설
	도움누리재가복지센터	춘천시 후석로 250번길 1	033-257-4370	신설
	동부재가요양센터	춘천시 동부시장길 8 1층 22호	033-241-1949	신설
	두드림 노인방문요양센터	춘천시 후만로 63-1 2층	033-256-8880	신설
	마라나타패밀리 방문요양센터	춘천시 석사길 5번길 40-2 지하층	033-264-7778	신설
	명성그림노인복지센터	춘천시 신흥길 5번길 4	033-244-5960	신설
	보람재가노인복지센터	춘천시 춘주로 147번길 15 2층 202호	033-242-7599	신설
	봄내음 재가방문요양센터	춘천시 백령로 138번길 3	070-8809-2354	신설
	봄봄재가노인복지센터	춘천시 남춘로 33 3층	033-244-9760	신설
	봄재가복지센터	춘천시 백석골길 45	033-242-1155	신설
	아리아케어 방문요양 춘천 석사센터	춘천시 스무숲1길 53	033-263-5837	신설
	엠마오노인복지센터	춘천시 퇴계로 245 3층	033-263-9007	신설
	온누리통합복지센터	춘천시 동면 춘천순환로 515 3층	033-255-6665	신설
	정성재가복지센터	춘천시 동부시장길 8 1층 42호	033-251-9505	신설
	제일재가복지센터	춘천시 안마산로 217	033-261-7860	신설
	중앙시니어통합복지센터	춘천시 중앙로 110 2층	033-251-6017	신설
	참조은노인복지센터	춘천시 퇴계로 95 4층	033-261-2018	신설
창조노인복지센터	춘천시 춘천로 213번길 10	070-7576-3648	신설	
천수노인복지센터	춘천시 두하길 22 204호	033-252-2009	신설	

지역	기관명	주소	전화번호	평가등급
춘천	춘천노인복지센터	춘천시 미나리길 11번길 12-13	033-241-0045	신설
	춘천종합재가센터	춘천시 외솔길 25 2층	033-262-2111	신설
	춘천지역자활센터	춘천시 중앙로 131 6층	033-253-4575	신설
	춘천효나눔재가복지센터	춘천시 동내면 향군길 28 102호	033-910-3222	신설
	춘천효드림노인복지센터	춘천시 동면 후만로 170 2층	033-244-3217	신설
	한가족 재가복지센터	춘천시 세실로 192번길 6 2층	033-912-8823	신설
	한마음재가요양센터	춘천시 효제길 13	033-251-8821	신설
	한빛재가복지센터	춘천시 서부대성로 180-1 2층	033-241-1855	신설
	함께하는시니어케어센터	춘천시 춘천로 312 201호	033-255-2191	신설
	행복한가정재가요양센터	춘천시 서부대성로 12 2층 24호	033-912-5557	신설
	행복한재가센터	춘천시 서면 울장길 91	033-262-5643	신설
	효다모아 재가복지센터	춘천시 백령로 75번길 35 1층	033-255-3247	신설
	가온재가복지센터	춘천시 춘주로 96 2층	033-242-3384	신설
	봄시내 재가장기요양서비스센터	춘천시 동면 만천로 143번길 20	033-242-2337	신설
	사암노인복지센터	춘천시 동내면 사암길 13-20	033-263-9984	신설
	A+춘천시니어복지센터	춘천시 동내면 거두길 238	033-261-1990	미평가
	삭주요양복지센터	춘천시 춘천로 306-5 3층 303호	033-257-6091	미평가
효다함노인복지센터	춘천시 세실로 187 202호	033-252-1882	미평가	
원주	동행재가복지센터	원주시 만대로 5-2	033-748-0533	A
	딸내미 재가장기요양기관	원주시 치악로 1735번길 10	033-744-1552	A
	명륜재가노인복지센터	원주시 예술관길 31	033-762-6133	A
	사랑복지센터	원주시 남산로 180	033-742-0993	A

6. 방문요양

지역	기관명	주소	전화번호	평가등급
원주	원주말일노인복지센터	원주시 라웅정길 66 201호	033-765-6336	A
	원주소망재가복지센터	원주시 늘품로 187-58	033-731-7123	A
	원주제일노인복지센터	원주시 학성길 127	033-747-6595	A
	정수방문요양센터	원주시 이화2길 35 2층 202호	033-735-1133	A
	한사랑재가복지센터	원주시 한지공원길 20	033-761-9100	A
	A원주어르신방문요양센터	원주시 예술관길 2 2, 3층	033-746-7885	B
	나눔원주 요양보호사 파견센터	원주시 남원로 469번길 1-21	033-746-8290	B
	노인돌봄방문요양센터	원주시 남산로 180	033-762-9802	B
	대명재가장기요양기관	원주시 무실로 87	033-901-7474	B
	문막한사랑요양센터	원주시 문막읍 건등로 41 102동 303호	033-734-7269	B
	미소노인방문요양센터	원주시 봉화로 67 108동 202호	033-731-8432	B
	부승원	원주시 평원로 100	033-745-1285	B
	사랑간호데이케어센터	원주시 단구로 220	033-763-8800	B
	사랑으로 채움 재가복지 장기요양센터	원주시 관설안길 27-11	033-764-9390	B
	예향 재가방문복지센터	원주시 복원로 2557	033-748-2280	B
	정다운재가복지센터	원주시 라웅정길 37-5	033-765-1475	B
	조해숙재가복지센터 -온맘터치원주혁신점-	원주시 양지로 2 1층 101호	033-731-7988	B
	패밀리재가방문요양센터	원주시 치악로 1803 상가동 2층 19호	033-900-6090	B
	행복한원주노인복지센터	원주시 갈머리2길 31	033-747-0963	B
	효장원재가방문요양센터	원주시 우산공단길 23 상가동 204호	033-732-6868	B
희망 방문요양센터	원주시 향교길 81	033-745-6655	B	
원주연세재가복지센터	원주시 흥업면 남원로 72 2층203호	033-766-9988	C	

지역	기관명	주소	전화번호	평가등급
원주	원주의료사협 길동무	원주시 중앙로 83	033-744-7572	C
	상지종합복지센터	원주시 평원로 5	033-761-2711	C
	가가호호방문요양센터 원주점	원주시 치악로 1556 3층	033-766-2739	D
	경성재가복지센터	원주시 라웅정길 51-6 2 3층	033-765-0255	D
	원상철재가방문요양센터	원주시 문막읍 문막시장1길 80	033-735-8755	D
	카네이션 방문요양	원주시 우산초교길 21	033-742-6933	D
	행복재가장기요양기관	원주시 갈촌길 86	033-762-7040	D
	단비 재가방문요양센터	원주시 예술관길 25 상가동 204호	033-747-6770	E
	(A)비지팅엔젤스 원주방문요양지점	원주시 무실로 68 1층	033-743-0052	신설
	가람방문요양센터	원주시 치악로 1636 마동201호	033-761-7751	신설
	가온재가복지센터	원주시 치악로 1754	033-764-3390	신설
	가족돌봄 재가노인복지센터	원주시 모래내길 50	033-742-7975	신설
	강원방문간호요양센터	원주시 중앙로 138	033-743-6070	신설
	경희방문요양센터	원주시 행구로 102 104동 202호	033-735-6757	신설
	굿모닝방문요양센터	원주시 치악로 1922	033-748-8246	신설
	김민세방문요양센터	원주시 문막읍 원문로 1756-1	033-743-8837	신설
	남원주재가방문복지센터	원주시 송삼길 130	033-763-3298	신설
	누나방문요양센터	원주시 종각길 2	033-764-2242	신설
	누리재가노인복지센터	원주시 남원로 593 2층	033-764-0663	신설
	늘푸른재가복지센터	원주시 치악로 1604번길 26	033-763-3094	신설
드림재가복지센터	원주시 원일로 208	033-735-0093	신설	
모두힐재가방문 간호요양센터	원주시 남산로 62	033-762-9838	신설	

6. 방문요양

지역	기관명	주 소	전화번호	평가등급
원주	사랑나눔센터	원주시 나비허리길 169 3층	033-761-3585	신설
	성공회원주노인복지센터	원주시 호저면 칠봉로 6-6	033-732-9122	신설
	성은재가복지센터	원주시 현석길 9 102호	033-733-0149	신설
	스마일시니어 다원 재가방문요양센터	원주시 소삼터길 41 1층	033-900-7035	신설
	아리아케어 방문요양 원주 남부센터	원주시 시청로 89-16 104호	033-766-1055	신설
	엄지재가방문요양센터	원주시 남원로 606번길 2 101동 111호	033-900-6126	신설
	연세복지센터	원주시 구곡길 21-12 101호	033-762-2511	신설
	원주 교원재가방문요양센터	원주시 웅비3길 13 1층	033-763-6465	신설
	원주재가노인복지센터	원주시 태장둔치길 143-3	033-733-4747	신설
	은빛복지센터	원주시 양지로 68	033-744-6080	신설
	정은재가노인복지센터	원주시 흥양로 16	033-734-0501	신설
	참사랑방문요양센터	원주시 한지공원길 94-33	033-762-0023	신설
	큰사랑 재가복지센터	원주시 관설안길 15-8 102호	033-765-0250	신설
	행복한 노인들	원주시 소초면 간촌길 130	033-747-4492	신설
	호수재가방문요양센터	원주시 복원상가길 13 21호	033-735-2360	신설
	희생방문요양센터	원주시 문막읍 시무리길 32	033-748-7488	신설
	효정재가복지센터	원주시 행구로 68	033-742-8863	신설
원주선한방문요양기관	원주시 복원로 2710	033-745-5646	미평가	
강릉	(I)에이플러스홈 재가복지센터	강릉시 위촌길 35	033-643-1919	A
	강릉사랑재가복지센터	강릉시 하평4길 36	033-651-3777	A
	나눔재가장기요양기관	강릉시 하평5길 9	033-641-5001	A
	박정자 재가복지센터	강릉시 임영로 155번길 6, 2층 17호	033-642-9491	A

지역	기관명	주 소	전화번호	평가등급
강릉	서로사랑 재가장기요양기관	강릉시 주문진읍 연주로 577	033-662-2121	A
	유경노인복지센터	강릉시 주문진읍 신리천로 222-16	033-662-0882	A
	유진재가장기방문기관	강릉시 남구길 10번길 10 2층	033-652-7859	A
	정한방문요양센터	강릉시 동부시장1길 12	033-641-9047	A
	햇살장기요양센터	강릉시 경강로 2197 A동 202호	033-655-6307	A
	희망재가요양센터	강릉시 강중길 30	033-648-1002	A
	갈바리노인복지센터1	강릉시 사임당로 107번길 86	033-644-3477	B
	강릉노인돌봄 유한회사	강릉시 강릉대로 419번길 22	033-647-4141	B
	강릉자활종합돌봄센터	강릉시 홍제로71번길 24	033-643-4101	B
	강릉 재가노인종합지원센터	강릉시 성덕포남로 162번길 6	033-642-8898	B
	누가노인복지센터	강릉시 옛강일길 61	033-643-4363	B
	사랑천사 재가장기요양기관	강릉시 남강초교2길 25	033-648-3119	B
	사임당재가복지센터	강릉시 회산로 383번길 54-5	033-645-2314	B
	실버벨재가방문센터	강릉시 성덕포남로 153번길 43 2층	070-8744-4360	B
	엔젤방문요양센터	강릉시 경포로 15번길 36	033-643-9835	B
	주문진재가장기요양기관	강릉시 주문진읍 주문로 97	033-662-0998	B
	천사재가방문센터	강릉시 경강로 2234 5층	033-641-8090	B
	효자손재가복지센터	강릉시 성덕포남로 153번길 32	033-646-7300	B
	가애노인요양센터	강릉시 임영로 173-9	033-647-3789	C
	강남노인복지센터	강릉시 용지각길 20 3층	033-643-5689	C
강릉솔빛 요양센터	강릉시 남구길 18번길 36 3층	033-642-8911	C	
은혜재가복지센터	강릉시 월대산로 15 102호	033-652-3200	C	

6. 방문요양

지역	기관명	주 소	전화번호	평가등급
강릉	진선미재가장기요양기관	강릉시 주문진읍 교항원길 39-2	033-662-0001	C
	강릉제일노인복지센터	강릉시 남구길 17번길 2 3층	033-651-6699	D
	참사랑재가장기요양기관	강릉시 홍제로 20번길 10-10	033-646-2369	D
	한빛재가복지센터	강릉시 주문진읍 항구2길 11	033-662-2692	D
	성덕방문요양센터	강릉시 용지로 31 5층	033-646-9950	E
	JS통합재가복지센터	강릉시 가작로 275 1층	033-652-2555	신설
	강릉365주간보호센터	강릉시 주문진읍 교항안길 23	033-661-3650	신설
	강릉재가복지센터	강릉시 하평3길 38 1층	033-652-4692	신설
	고은맘방문요양센터	강릉시 강릉대로 228번길 7-1	033-641-2487	신설
	교항리 노인복지센터	강릉시 주문진읍 금용길 132	033-662-3033	신설
	나연 재가복지센터	강릉시 임영로 155번길 11-2	033-643-0461	신설
	다운재가복지센터	강릉시 남산초교길 11번길 9 1층	033-642-0441	신설
	두리노인복지센터	강릉시 회산로 383번길 7 2층	033-647-5333	신설
	들국화재가복지센터	강릉시 수문길 12 1층	033-643-9007	신설
	마음두배 재가방문요양센터	강릉시 남구길 5번길 24 1층	033-651-0801	신설
	민들레재가복지센터	강릉시 경강로 2224번길 11 1층101호	033-643-5024	신설
	사랑모아재가복지센터	강릉시 임영로 172 가-1동1층	033-655-7717	신설
	사랑방재가복지센터	강릉시 강릉대로 399 3층	033-653-8003	신설
	서연재가요양센터	강릉시 강중길 6	033-645-9003	신설
	선한재가복지센터	강릉시 성산면 금산안길 100-6	033-655-0655	신설
	소망재가복지센터	강릉시 경강로 2274	033-643-0691	신설
솔향복지센터	강릉시 팔송길 15	033-651-8998	신설	
에쉐르재가복지센터	강릉시 강릉대로 204번길 6 2층	033-655-8254	신설	

지역	기관명	주 소	전화번호	평가등급
강릉	예담노인복지센터	강릉시 성덕로 216번길 14	033-647-6067	신설
	은평재가노인복지센터	강릉시 주문진읍 금용길 113-45	033-661-2788	신설
	정순화재가복지센터	강릉시 경강로 2209 1층	033-642-2003	신설
	정한방문요양센터 II	강릉시 동부시장1길 12	033-655-1140	신설
	주영노인복지센터	강릉시 하평2길 6 2층 203호	033-653-5440	신설
	착한사랑재가복지센터	강릉시 남산초교길 112	033-641-8882	신설
	하주재가노인복지센터	강릉시 강릉대로 180	033-641-8829	신설
	한마음방문요양센터	강릉시 강변로 308	033-643-2003	신설
	행복나눔협동조합	강릉시 남구길17번길 25	033-648-8988	신설
	행복재가복지센터	강릉시 경강로 2250	033-641-8345	신설
	혜성재가복지센터	강릉시 경강로 2238-1 2층	033-653-3931	신설
	효드림재가복지센터	강릉시 강변로 126번길 6	033-646-0170	신설
	효행복재가방문요양센터	강릉시 임영로 99-2 2층	033-643-8113	신설
	금강재가복지센터	강릉시 옥천로 48 101호	033-642-7869	신설
	들국화재가복지센터2	강릉시 임영로 58	033-647-1560	신설
	하슬라재가방문요양센터	강릉시 노가니길 9 2층	033-641-9713	신설
	강릉옹지노인주간센터	강릉시 용지각길 2-1	033-642-5477	미평가
	강릉자비노인복지센터	강릉시 경강로 2267번길 19	033-655-8785	미평가
	기쁨요양방문센터	강릉시 주문진읍 연주로 472	033-662-1417	미평가
	사랑채움 노인장기요양센터III	강릉시 진재골길 29번길 27-17	033-641-8869	미평가
좋은복지센터	강릉시 유산골길 36	033-642-1488	미평가	
한나 재가복지센터	강릉시 흥제로71번길 24 1층	033-645-9901	미평가	
행복마을	강릉시 강변로 278	033-645-3004	미평가	

6. 방문요양

지역	기관명	주소	전화번호	평가등급
동해	동해메디칼 재가장기요양기관	동해시 한섬로 61-13 2층 201호	033-535-0054	A
	동해비전 재가장기요양기관	동해시 전천로 245-2	033-522-2208	A
	동해시노인의료복지센터	동해시 하평1길 7-2	033-532-1002	A
	동해시 노인종합복지관복지센터	동해시 감추7길 50	033-530-9000	A
	동해이레복지센터	동해시 발한천길 1-1	033-534-7744	A
	해오름종합복지센터	동해시 송정중앙로 66 1층	033-521-5556	A
	햇살재가요양센터	동해시 중앙로 162 2층	033-534-2627	A
	가정방문 노인장기요양기관	동해시 샘실1길 6	033-533-1006	B
	우리이웃 노인요양센터	동해시 삼화로 3-1	033-522-6722	B
	효심재가복지센터	동해시 샘실3길 33	033-533-3525	B
	희망 방문간호·요양사업소	동해시 지리1길 27	033-535-2700	B
	동해지역자활센터부설 재가장기요양기관	동해시 발한로 211	033-535-1648	D
	사랑재가장기요양센터	동해시 발한로 86 2층	033-533-5337	D
	A+기쁨사랑복지센터	동해시 감추1길 7 다동 103호	033-531-1004	신설
	동해재가복지센터	동해시 천곡로 56 4층	033-534-0202	신설
	드림재가복지센터	동해시 구미1길 10-1	033-521-7756	신설
	사랑꽃종합복지센터	동해시 청운로 71-6	033-535-4697	신설
	성모통합재가센터	동해시 발한로 142 2층	033-534-1600	신설
	스마일재가센터	동해시 효자로 671-1 2층	033-521-0950	신설
	아리아케어 방문요양 동해센터	동해시 발한로 217 1층	033-533-4455	신설
온누리노인재가복지센터	동해시 효자로 572-1 102동108호	033-522-4081	신설	
은빛재가복지센터	동해시 발한로 89 108호	033-531-7654	신설	
진성재가복지센터	동해시 중앙로 234 42호	033-533-8064	신설	

지역	기관명	주 소	전화번호	평가등급
동해	참사랑노인복지원	동해시 중앙로 132	033-533-9321	신설
	천사종합복지센터	동해시 동굴1길 86	033-532-5870	신설
	A+해오름종합복지센터	동해시 한섬로 84 2층	033-534-2579	신설
	다담요양시니어스	동해시 오일장길 28-1	033-521-0091	신설
	동해효재가센터	동해시 분토길 36-2	033-521-7118	신설
	정다운케어복지센터	동해시 중앙로 188 3층	033-535-8290	신설
	편안한재가요양센터	동해시 지양길 14 4층	033-522-0525	신설
태백	가족희망복지센터	태백시 태백로 2120 1호	033-552-7622	A
	다같이효종합복지센터	태백시 보드미길 40 2층	033-554-0708	A
	태백노인복지센터	태백시 황지로 99 3층	033-553-9425	A
	햇빛나눔노인복지센터	태백시 서학1길 23-22	033-552-1272	A
	은초롱재가복지센터	태백시 황지로 93 3층	033-553-6078	B
	다사랑복지센터	태백시 태백로 1198	033-552-3993	D
	태백효도노인복지센터	태백시 소도길 58	033-581-8400	D
속초	나눔사회복지회	속초시 번영로 129번길 29-5	033-632-9900	A
	늘푸른요양원	속초시 영랑로 6길 25	033-635-1153	A
	만천재가노인복지센터	속초시 중앙로 8-1 2층	033-637-1977	A
	반야노인복지센터	속초시 싸리재길 195	033-635-2290	A
	금빛재가노인복지센터	속초시 동해대로 4216 1층	033-636-6569	B
	속초노인복지센터	속초시 먹거리길 19	033-631-0758	B
	속초시 효재가노인복지센터	속초시 수복로 42	033-637-3393	B
	실로암재가장기요양센터	속초시 교동 아남프라자 1304호	033-632-8090	B
	다사랑 노인복지센터	속초시 만리공원길 8	033-636-5277	C

6. 방문요양

지역	기관명	주 소	전화번호	평가등급
속초	섬김복지센터	속초시 청학로 3-27	033-637-8566	C
	건강재가서비스센터	속초시 선사로 26-10	033-633-3766	D
	성실노인복지센터	속초시 만리공원길 16	033-632-9340	D
	우리재가복지센터	속초시 번영로 202	070-4205-4666	D
	천사요양복지관	속초시 중앙로 25	033-638-3336	D
	가은재가노인복지센터	속초시 중앙로 194-1 2층	033-631-4543	신설
	동부케어 재가노인복지센터	속초시 동해대로 4196 3층	033-637-0703	신설
	부모사랑복지센터	속초시 미시령로 3383 5층	033-636-2323	신설
	온정노인복지센터	속초시 교동로 4 2층	033-638-0045	신설
	유경재가노인복지센터	속초시 동해대로 4236 1301호	033-637-7697	신설
	해밀 주간보호센터	속초시 바람꽃마을 3길 12	033-637-8090	신설
	행복재가방문요양센터	속초시 소평로 162 303동104호	033-636-3102	신설
삼척	"(A)비지팅엔젤스 삼척지점	삼척시 오십천로 470	033-576-1003	A
	"(AA+)" 한빛재가복지센터	삼척시 중앙로 213	033-575-9977	A
	다사랑 재가복지센터	삼척시 척주로 12	033-572-2260	A
	도계재가노인지원센터	삼척시 도계읍 도계강변1길 41-2	033-541-0933	A
	사랑애울타리 노인장기요양센터	삼척시 척주 42	033-575-1006	A
	오렌지카운티 재가복지센터	삼척시 근덕면 덕산해안로 134-52	033-572-2700	A
	한울 재가 복지센터	삼척시 원당로2길 71-23	033-573-9987	A
	효도재가노인지원센터	삼척시 근덕면 삼척로 2791-65	033-575-7744	A
	굿해피니스사회복지센터	삼척시 남양길 41-80 101호	033-940-5112	B
	다운돌봄서비스센터	삼척시 정상안길 96-15 2층	033-573-1891	B
	믿음요양보호사센터	삼척시 교동로 53 2층	033-575-8117	B
	삼척종합 재가노인복지센터	삼척시 근덕면 삼척로 3636-14	033-575-2899	B

지역	기관명	주 소	전화번호	평가등급
삼척	참사랑종합복지센터	삼척시 도계읍 도계우회로 110-29	033-541-9946	B
	햇살요양보호센터	삼척시 중앙로 288	033-573-2090	B
	행복한데이케어센터	삼척시 교동로 66	033-576-0302	C
	A+삼척복지센터	삼척시 근덕면 방재로 411	070-4272-8747	신설
	가갸호호방문요양센터 삼척점	삼척시 중앙시장2길 7	033-572-1002	신설
	가나안방문요양센터	삼척시 대학로 18	033-572-2888	신설
	가인재가복지센터	삼척시 대학로 11 3층	033-575-6333	신설
	공감재가노인복지센터	삼척시 회강길 567	033-576-0471	신설
	금옥재가복지센터	삼척시 미로면 강원남부로 4023 1층	033-575-6341	신설
	다희재가복지센터	삼척시 엑스포로 176 103호	033-575-9870	신설
	따뜻한 방문요양재가센터	삼척시 대학로 6 1층	033-572-7056	신설
	삼척방문요양센터	삼척시 남양길 63-17 1층	033-572-1996	신설
	우리돌봄재가복지센터	삼척시 오십천로 448 1층	033-572-1659	신설
	해바라기재가복지센터	삼척시 도계읍 도계강변길 15	033-541-2345	신설
	주식회사 비지팅엔젤스삼척	삼척시 오십천로 470 103호	033-574-2289	미평가
주식회사 해피통합돌봄센터	삼척시 오십천로 448 1층	033-574-1659	미평가	
홍천	명서한의원 부설 재가장기요양센터	홍천군 홍천읍 홍천로 3길 9	033-435-8382	A
	Dream(드림)복지센터	홍천군 홍천읍 너브내길 61-3 1층	070-4113-6332	B
	정다운 복지센터	홍천군 홍천읍 마지기로 30 2층	033-433-7377	B
	하늘타리	홍천군 홍천읍 홍천로 454 3층	033-432-9934	B
	홍천새마을금고 노인재가복지센터	홍천군 화촌면 구룡령로 42 1층	033-439-5333	B
	희망방문센터	홍천군 홍천읍 홍천로3길 16 4, 6층	033-433-7711	B
	희망복지센터	홍천군 홍천읍 홍천로 464-1 2층	033-432-2323	B

6. 방문요양

지역	기관명	주소	전화번호	평가등급
홍천	다함재가복지센터	홍천군 홍천읍 남산강변로 4	033-433-3009	C
	서석재가노인복지센터	홍천군 서석면 행치령로 801-4	033-434-7337	C
	우리복지센터	홍천군 홍천읍 꽃미로 35	033-433-6595	D
	"진리" 어르신방문요양센터	홍천군 홍천읍 진삼거리길 29	033-433-3862	신설
	A홍천단비재가센터	홍천군 홍천읍 갈마로 1길 6 2층	033-435-0997	신설
	사랑모아재가센터	홍천군 홍천읍 남산강변로 5길 6	033-433-3222	신설
	스마일시니어 플러스방문요양센터	홍천군 홍천읍 홍천로 633 118호	033-436-2578	신설
	어부바시니어 홍천점	홍천군 홍천읍 연봉중앙로 78-1 1층	033-434-2739	신설
	연우재가복지센터	홍천군 홍천읍 희망로 13	033-435-8272	신설
	천사복지센터	홍천군 남면 양덕원로 41-5	033-435-9004	신설
	더바른재가복지센터	홍천군 홍천읍 남산강변로 2길 8 1층	033-432-9701	신설
횡성	횡성장기요양센터	횡성군 횡성읍 앞들서로 15번길 12 1층	033-343-5355	A
	어르신사랑주간보호센터	횡성군 횡성읍 섬강로 92	033-344-3421	B
	유한회사 열린사회서비스센터	횡성군 횡성읍 어사매로 41	033-343-7132	B
	우리요양사랑 재가복지센터	횡성군 횡성읍 중앙로 4	033-344-9909	E
	둔내주간보호센터	횡성군 둔내면 둔내로 47번길 40-10	033-344-0759	신설
	실버방문요양센터	횡성군 횡성읍 문정로 53 2층	033-342-7722	신설
	아름다운 노인요양원	횡성군 갑천면 외갑천로 502-7	033-344-5700	신설
	횡성열린노인복지센터	횡성군 횡성읍 어사매로 41	033-343-7132	신설
	어르신사랑요양센터	횡성군 횡성읍 읍상서로 19 1층	033-345-3421	미평가
	횡성주간보호센터	횡성군 횡성읍 북천서로 7번길 43	033-343-0756	E
횡성효주간보호센터	횡성군 횡성읍 섬강로 140 1층	033-344-3422	미평가	

지역	기관명	주소	전화번호	평가등급
영월	영월가정봉사원파견센터	영월군 영월읍 덕포하리4길 19-5	033-374-6412	A
	영월돌봄사회서비스센터	영월군 영월읍 단종로 113	033-373-2581	A
	참사랑노인복지센터	영월군 주천면 송학주천로 1448	033-374-1003	A
	다운재가노인복지센터	영월군 한반도면 쌍용로 15	033-372-6777	B
	한사랑노인복지센터	영월군 한반도면 쌍용로 81	033-372-1411	B
	C.care workdors	영월군 영월읍 단종로 9번길 1	033-372-0021	C
	온누리노인복지센터	영월군 한반도면 쌍용로 57 3호	033-372-5942	D
	더불어재가노인복지센터	영월군 영월읍 중리1길 108	033-374-1313	신설
	우리들재가노인복지센터	영월군 중동면 중동시장길 37 2층	033-378-0159	신설
	천사재가노인복지센터	영월군 영월읍 관풍헌길 30 2층	033-374-5512	신설
	효담노인복지센터	영월군 영월읍 단종로 35	033-372-3133	신설
평창	대화방문요양센터	평창군 대화면 고대동길 75	033-334-3315	A
	평창효사랑노인복지센터	평창군 용평면 갈정지길 35-40	033-332-6007	A
	약수데이케어센터	평창군 평창읍 등지버들길 138	033-332-3609	B
	에스텔노인요양센터	평창군 대화면 상송빈1길 23-4	033-0335-8290	B
	진부재가노인복지센터	평창군 진부면 진부중앙로 98	033-335-2434	B
	진부고운손간호요양센터	평창군 진부면 청송로 88-11	033-332-7347	C
	평창노인복지센터	평창군 평창읍 종부로 61 2층	033-334-6599	C
	한사랑노인재가복지센터	평창군 진부면 청송로 64	033-335-6754	C
	나눔재가서비스센터	평창군 평창읍 노성로 129	033-332-5432	신설
	늘품노인복지센터	평창군 평창읍 백오로 23 2층	033-333-6222	신설
	데일리방문요양센터	평창군 봉평면 평촌리 613-1	033-335-3210	신설
	하주재가노인복지센터	평창군 진부면 진부중앙로 10-3 2층	033-0335-7353	신설
	행복만들기 노인재가복지센터	평창군 진부면 진부중앙로 36 2층	033-0332-5582	신설
	효재가방문센터	평창군 대관령면 횡계2길 7-7	033-336-5888	신설

6. 방문요양

지역	기관명	주소	전화번호	평가등급
정선	정선돌봄서비스센터	정선군 정선읍 애산로 159	033-563-3124	B
	정선실버요양센터	정선군 북평면 송석길 287-30	033-563-3311	B
	수호천사 재가장기요양센터	정선군 북평면 서동로 2049	033-562-5640	E
	사랑돌봄재가복지센터	정선군 정선읍 비봉안길 33	033-563-0027	신설
	삼육재가복지센터	정선군 임계면 백두대간로 1369	033-562-3633	신설
	신동행복재가복지센터	정선군 신동읍 예미5길 11 2층	033-378-7789	신설
	온누리재가방문요양센터	정선군 남면 도원2길 13	033-591-2157	신설
	천사의미소 방문요양센터	정선군 정선읍 애산로 171	033-563-8888	신설
	에덴재가복지센터	정선군 임계면 서동로 4545	070-4118-9946	신설
철원	나눔방문요양센터	철원군 동송읍 금학로 59번길28-24	033-455-5135	B
	동행방문요양센터	철원군 동송읍 이평1로 69번길 22-2	033-455-7983	B
	엘림노인복지센터	철원군 동송읍 이평2로 31	033-455-4611	B
	햇빛촌 방문요양(목욕)센터	철원군 동송읍 오덕로 148	033-456-0055	B
	희망노인복지센터	철원군 갈말읍 명성로 158번길 27 1층	033-452-0067	B
	노인낙원사랑애센터	철원군 갈말읍 명성로 158번길 22	033-452-2203	C
	성산장기요양센터	철원군 서면 와수로 367번길 54	033-456-0898	D
	화강방문요양센터	철원군 서면 와수로 145	033-458-3439	D
	돌보미복지센터	철원군 철원읍 금학로 291번길 35 2층	033-452-6333	D
	동송노인주간보호센터	철원군 동송읍 오덕로 36	033-455-8886	신설
	사랑애(愛) 노인 주·야간보호센터	철원군 김화읍 지경1길 27-78	033-456-2078	신설
	섬김주간보호센터	철원군 서면 와수로 62번길 45 1층	033-458-6800	신설
	철원사랑재가복지센터	철원군 동송읍 상노2길 42 2층	033-455-7577	신설

지역	기관명	주소	전화번호	평가등급
화천	강원화천지역자활센터 부설 화천재가복지센터	화천군 화천읍 상승로8길 15-23	033-442-0400	B
	에 재가노인복지센터	화천군 간동면 동림길 6	033-441-5502	C
	화천동행재가복지센터	화천군 사내면 사내로4길 28	033-442-2589	신설
양구	사랑의 집	양구군 양구읍 성곡로 182	033-482-0230	A
	아름다운동행재가센터	양구군 국토정중앙면 정중앙로 294	033-481-2408	A
인제	내린천노인복지센터	인제군 인제읍 인제로 178번길 10 1층	033-461-5685	C
	가가호호케어	인제군 북면 원통로 372	033-461-6700	신설
	인제행복재가복지센터	인제군 인제읍 인제로 213 2층	033-463-6222	신설
고성	까리따스노인복지센터	고성군 토성면 버리깨길 40	033-638-6012	A
	새암실버케어	고성군 죽왕면 동해대로 6495-11	033-632-2121	A
	성광노인재가복지	고성군 거진읍 거탄진로 165-2	033-682-5175	C
	고성노인복지센터	고성군 거진읍 수외길 9-1	033-681-8830	신설
	수성주간노인복지센터	고성군 죽왕면 향목길 42-2	033-681-3100	미평가
양양	행복노인복지센터	양양군 양양읍 북문길 35-11	033-673-2347	A
	현산소규모요양원	양양군 양양읍 서문4길 7-2	033-672-8898	B
	효담노인복지센터	양양군 현남면 인구중앙길 46	033-673-7821	D
	우리동네 재가노인복지센터	양양군 양양읍 남문4길 9 1층	033-673-8818	신설
	유담재가방문요양센터	양양군 양양읍 남문로 21 2층	033-672-2377	신설
	효드림재가노인복지센터	양양군 강현면 정암1길 36-3	033-1688-4497	신설

7. 방문목욕

목욕설비를 갖춘 장비를 이용하여 수급자의 가정 등을 방문하여 목욕 서비스 제공

지역	기관명	주소	전화번호	평가등급
춘천	"춘천희망"복지센터	춘천시 운천길 28-29	033-252-6091	A
	가버나움복지센터	춘천시 중앙로 67번길 65 2층	070-7801-6093	A
	운교노인복지센터	춘천시 동부시장길 13번길 3	033-255-8980	A
	참누리노인복지센터	춘천시 중앙로 86-1	033-244-6252	A
	춘천효자종합사회복지관 부설춘천효자노인복지센터	춘천시 공지로 234-16	033-263-1790	A
	e편한 노인복지센터	춘천시 춘천로 64번길 24	033-255-2080	B
	그린노인복지센터	춘천시 퇴계로 93번길 3 501호	033-242-7227	B
	드림복지센터	춘천시 영서로 2151번길 28-2	070-8792-4286	B
	주사랑노인복지센터	춘천시 후석로 344번길 28	033-910-6868	C
	김경희재가복지센터	춘천시 중앙로 124번길 20	033-912-2211	D
	노인요양방문센터	춘천시 국사봉길 22 2층 2호	033-256-0062	D
	천사노인복지센터	춘천시 동면 가산로 116-9	033-252-1130	D
	A+중앙통합복지센터	춘천시 중앙로 110 5층	033-255-4370	신설
	가람실버케어	춘천시 세실로 208번길 11-18 1층	033-244-6761	신설
	강원노인요양통합지원센터	춘천시 시청길 32 2층	033-253-2226	신설
	고은마음재가복지센터	춘천시 후만로 126번길 20 1층	033-255-2771	신설
	교동재가노인복지센터	춘천시 서부대성로 107	033-257-5408	신설
	나누리재가복지센터	춘천시 후석로 69 2층	033-262-5542	신설
	누리복지센터	춘천시 남춘로 26번길 20 4층	033-264-4800	신설
	더조은 재가복지센터	춘천시 삭주로 198 2층	033-242-3826	신설

지역	기관명	주소	전화번호	평가등급
춘천	도움누리재가복지센터	춘천시 후석로 250번길 1	033-257-4370	신설
	동부재가요양센터	춘천시 동부시장길 8 1층22호	033-241-1949	신설
	두드림 노인방문요양센터	춘천시 후만로 63-1 2층	033-256-8880	신설
	마라나타패밀리 방문요양센터	춘천시 석사길5번길 40-2 지하층	033-264-7778	신설
	보람재가노인복지센터	춘천시 춘주로 147번길 15 2층 202호	033-242-7599	신설
	봄내음 재가방문요양센터	춘천시 백령로 138번길 3	070-8809-2354	신설
	봄봄재가노인복지센터	춘천시 남춘로 33 3층	033-244-9760	신설
	봄재가복지센터	춘천시 백석골길 45	033-242-1155	신설
	아리아케어 방문요양 춘천 석사센터	춘천시 스무숲1길 53	033-263-5837	신설
	엠마오노인복지센터	춘천시 퇴계로 245 3층	033-263-9007	신설
	은누리통합복지센터	춘천시 동면 춘천순환로 515 3층	033-255-6665	신설
	정성재가복지센터	춘천시 동부시장길 8 1층 42호	033-251-9505	신설
	제일재가복지센터	춘천시 안마산로 217	033-261-7860	신설
	중앙시니어 통합복지센터	춘천시 중앙로 110 2층	033-251-6017	신설
	창조노인복지센터	춘천시 춘천로 213번길 10	070-7576-3648	신설
	천수노인복지센터	춘천시 두하길 22 204호	033-252-2009	신설
	춘천노인복지센터	춘천시 미나리길 11번길 12-13	033-241-0045	신설
	춘천종합재가센터	춘천시 외솔길 25 2층	033-262-2111	신설
	춘천효드림 노인복지센터	춘천시 동면 후만로 170 2층	033-244-3217	신설
	한마음재가요양센터	춘천시 효제길 13	033-251-8821	신설
한빛재가복지센터	춘천시 서부대성로 180-1 2층	033-241-1855	신설	
함께하는 시니어케어센터	춘천시 춘천로 312 201호	033-255-2191	신설	

7. 방문목록

지역	기관명	주소	전화번호	평가등급
춘천	가온재가복지센터	춘천시 춘주로 96 2층	033-242-3384	신설
	행복한 가정재가요양센터	춘천시 서부대성로 12 2층 24호	033-912-5557	신설
	"A 강원통합 재가요양센터	춘천시 후석로 247	033-257-2299	미평가
	기쁨더하기 요양보호센터	춘천시 금강로 114	033-264-0999	미평가
	노인방문요양센터 에벤에셀	춘천시 후석로 228번길 47 204호	033-251-9184	미평가
	다사랑노인복지센터	춘천시 동내면 춘천순환로 112 4층	033-264-0016	미평가
	단비재가센터	춘천시 퇴계로 146번길 8-10	033-257-7577	미평가
	동원노인복지센터	춘천시 벌말길 89	033-262-0754	미평가
	보필재가요양센터	춘천시 충훈길 44	033-256-1883	미평가
	사랑으로방문요양센터	춘천시 국사봉길 7 상가 109호	033-255-4623	미평가
	삭주요양복지센터	춘천시 춘천로 306-5 3층 303호	033-257-6091	미평가
	살림재가복지센터	춘천시 후석로 396 2층	033-242-3013	미평가
	우리동네노인복지센터	춘천시 충열로 182 2층	033-243-9779	미평가
	자양방문노인복지센터	춘천시 신복읍 울문3길 69	033-242-8780	미평가
	장수방문요양센터	춘천시 효명길 7-20	033-251-4452	미평가
	참빛노인복지센터	춘천시 서부대성로 327 1층 4호	033-256-4634	미평가
	큰사랑노인복지센터	춘천시 공지로 234-12 102호	033-261-2321	미평가
	햇살노인방문요양센터	춘천시 안마산로 214 2층 3호	033-911-6143	미평가
	행복드림노인복지센터	춘천시 서부대성로 12 2층	033-255-3353	미평가
	혜경재가노인복지센터	춘천시 효석로 99 2층 202호	033-241-5645	미평가
효나눔미방문요양센터	춘천시 명주길 35-1 2층	033-255-6722	미평가	
효사랑 노인복지센터	춘천시 춘천로 65 2층	033-252-7717	미평가	

지역	기관명	주 소	전화번호	평가등급
원주	사랑복지센터	원주시 남산로 180	033-742-0993	A
	대명재가장기요양기관	원주시 무실로 87	033-901-7474	B
	부승원	원주시 평원로 100	033-745-1285	C
	카네이션 방문요양	원주시 우산초교길 21	033-742-6933	D
	행복재가장기요양기관	원주시 갈촌길 86	033-762-7040	D
	(A)비지팅엔젤스 원주방문요양지점	원주시 무실로 68 1층	033-743-0052	신설
	가람방문요양센터	원주시 치악로 1636 마동 201호	033-761-7751	신설
	강원방문간호요양센터	원주시 중앙로 138	033-743-6070	신설
	굿모닝방문요양센터	원주시 치악로 1922	033-748-8246	신설
	김민세방문요양센터	원주시 문막읍 원문로 1756-1	033-743-8837	신설
	노인돌봄방문요양센터	원주시 남산로 180	033-762-9802	신설
	늘푸른재가복지센터	원주시 치악로 1604번길 26	033-763-3094	신설
	드림재가복지센터	원주시 원일로 208	033-735-0093	신설
	모두힐 재가방문간호요양센터	원주시 남산로 62	033-762-9838	신설
	사랑나눔센터	원주시 나비허리길 169 3층	033-761-3585	신설
	「섬김」 재활주간보호센터	원주시 영랑길 13	033-762-0094	신설
	성은재가복지센터	원주시 현석길 9 102호	033-733-0149	신설
	스마일시니어 다원 재가방문요양센터	원주시 소삼터길 41 1층	033-900-7035	신설
	아리아케어 방문요양 원주 남부센터	원주시 시청로 89-16 104호	033-766-1055	신설
	연세복지센터	원주시 구곡길 21-12 101호	033-762-2511	신설
은빛복지센터	원주시 양지로 68	033-744-6080	신설	
희생방문요양센터	원주시 문막읍 시무리길 32	033-748-7488	신설	

7. 방문목록

지역	기관명	주소	전화번호	평가등급
원주	경성재가복지센터	원주시 라웅정길 51-6	033-765-0255	미평가
	명륜재가노인복지센터	원주시 예술관길 31	033-762-6133	미평가
	사랑으로 채움 재가복지 장기요양센터	원주시 관설안길 27-11	033-764-9390	미평가
	상지종합복지센터	원주시 평원로 5	033-761-2711	미평가
	원상철 재가방문요양센터	원주시 문막읍 문막시장1길 80	033-735-8755	미평가
	원주소망재가복지센터	원주시 늘품로 187-58	033-731-7123	미평가
	원주의료사협 길동무	원주시 중앙로 83	033-744-7572	미평가
	행복한원주 노인복지센터	원주시 갈머리2길 31	033-747-0963	미평가
강릉	강릉사랑재가복지센터	강릉시 하평4길 36	033-651-3777	A
	사랑천사 재가장기요양기관	강릉시 남강초교2길 25	033-648-3119	A
	(i)에이플러스홈 재가복지센터	강릉시 위촌길 35	033-643-1919	B
	따스재가요양기관 유한회사	강릉시 용지로 96번길 17 1층 3호	033-642-1509	D
	강릉제일노인복지센터	강릉시 남구17번길 2 3층	033-651-6699	D
	JS통합재가복지센터	강릉시 가작로 275 1층	033-652-2555	신설
	강릉재가복지센터	강릉시 하평3길 38 1층	033-652-4692	신설
	교항리 노인복지센터	강릉시 주문진읍 금융길 132	033-662-3033	신설
	다운재가복지센터	강릉시 남산초교길 11번길 9 1층	033-642-0441	신설
	두루두루 사랑재가	강릉시 연당길 7-6	033-652-6007	신설
	들국화재가복지센터	강릉시 수문길 12 1층	033-643-9007	신설
	민들레재가복지센터	강릉시 경강로 2224번길 11 101호	033-643-5024	신설
	사랑방재가복지센터	강릉시 강릉대로 399 3층	033-653-8003	신설
	솔향복지센터	강릉시 팔송길 15	033-651-8998	신설
예담노인복지센터	강릉시 성덕로 216번길 14	033-647-6067	신설	

지역	기관명	주소	전화번호	평가등급
강릉	정한방문요양센터Ⅱ	강릉시 동부시장1길 12	033-655-1140	신설
	착한사랑재가복지센터	강릉시 남산초교길 112	033-641-8882	신설
	행복나눔협동조합	강릉시 남구길17번길 25	033-648-8988	신설
	효행복 재가방문요양센터	강릉시 임영로 99-2 2층	033-643-8113	신설
	들국화재가복지센터2	강릉시 임영로 58	033-647-1560	신설
	가애노인요양센터	강릉시 임영로 173-9	033-647-3789	미평가
	갈바리노인복지센터1	강릉시 사임당로 107번길 86	033-644-3477	미평가
	강남노인복지센터	강릉시 용지각길 20 3층	033-643-5689	미평가
	강릉노인돌봄 유한회사	강릉시 강릉대로 419번길 22	033-647-4141	미평가
	강릉옹지노인주간센터	강릉시 용지각길 2-1	033-642-5477	미평가
	강릉자비노인복지센터	강릉시 경강로 2267번길 9	033-655-8785	미평가
	강릉재가 노인종합지원센터	강릉시 성덕포남로 162번길 6	033-642-8898	미평가
	사랑채움 노인장기요양센터Ⅲ	강릉시 진재골길29번길 27-17	033-641-8869	미평가
	실버벨레가방문센터	강릉시 성덕포남로 153번길 43 2층	070-8744-4360	미평가
	엔젤방문요양센터	강릉시 경포로 15번길 36	033-643-9835	미평가
	유경노인복지센터	강릉시 주문진읍 신리천로 222-16	033-662-0882	미평가
	은혜재가복지센터	강릉시 월대산로 15 102호	033-652-3200	미평가
	좋은복지센터	강릉시 유산골길 36	033-642-1488	미평가
	주문진재가 장기요양기관	강릉시 주문진읍 주문로 97	033-662-0998	미평가
	진선미재가 장기요양기관	강릉시 주문진읍 교항원길 39-2	033-662-0001	미평가
참사랑재가 장기요양기관	강릉시 홍제로 20번길 10-10	033-646-2369	미평가	
천사재가방문센터	강릉시 경강로 2234 5층	033-641-8090	미평가	
햇살장기요양센터	강릉시 경강로 2197 A동 202호	033-655-6307	미평가	

7. 방문목록

지역	기관명	주소	전화번호	평가등급
동해	A+기쁨사랑복지센터	동해시 감추1길 7 다동 103호	033-531-1004	신설
	성모통합재가센터	동해시 발한로 142 2층	033-534-1600	신설
	아리아케어 방문요양 동해센터	동해시 발한로 217 1층	033-533-4455	신설
	참사랑노인복지원	동해시 중앙로 132	033-533-9321	신설
	천사종합복지센터	동해시 동굴1길 86	033-532-5870	신설
	정다운케어복지센터	동해시 중앙로 188 3층	033-535-8290	신설
	가정방문 노인장기요양기관	동해시 샘실1길 6	033-533-1006	미평가
	동해비전 재가장기요양기관	동해시 전천로 245-2	033-522-2208	미평가
	동해시노인 종합복지관 복지센터	동해시 감추7길 50	033-530-9000	미평가
	동해이레복지센터	동해시 발한천길 41-1	033-534-7744	미평가
	우리이웃 노인요양센터	동해시 삼화로 3-1	033-522-6722	미평가
	A+해오름종합복지센터	동해시 한섬로 84 2층	033-534-2579	미평가
	해오름종합복지센터	동해시 송정중앙로 66 1층	033-521-5556	미평가
희망 방문간호·요양사업소	동해시 지리1길 27	033-535-2700	미평가	
태백	가족희망복지센터	태백시 태백로 2120 1호	033-552-7622	A
	다같이효종합복지센터	태백시 보드미길 40 2층	033-554-0708	A
	태백노인복지센터	태백시 황지로 99 3층	033-553-9425	A
	햇빛나눔노인복지센터	태백시 서학1길 23-22	033-552-1272	A
	은초롱재가복지센터	태백시 황지로 93 3층	033-553-6078	B
	24시 행복한복지센터	태백시 문화로 67 1층	033-552-3455	신설
	나비손재가복지센터	태백시 서학1길 101	033-554-8500	신설
	태백효도노인복지센터	태백시 소도길 58	033-581-8400	미평가

지역	기관명	주 소	전화번호	평가등급
속초	속초시효 재가노인복지센터	속초시 수복로 42	033-637-3393	B
	우리재가복지센터	속초시 변영로 202	070-4205-4666	D
	천사요양복지관	속초시 중앙로 25	033-638-3336	E
	가은재가 노인복지센터	속초시 중앙로 194-1 2층	033-631-4543	신설
	동부케어 재가노인복지센터	속초시 동해대로 4196 3층	033-637-0703	신설
	온정노인복지센터	속초시 교동로 4 2층	033-638-0045	신설
	건강재가서비스센터	속초시 선사로 26-10	033-633-3766	미평가
	금빛재가노인복지센터	속초시 동해대로 4216 1층	033-636-6569	미평가
	나눔사회복지회	속초시 변영로 129번길 29-5	033-632-9900	미평가
	다사랑 노인복지센터	속초시 만리공원길 8 102호	033-636-5277	미평가
	반야노인복지센터	속초시 싸리재길 195	033-635-2290	미평가
	섬김복지센터	속초시 청학로 3-27	033-637-8566	미평가
	실로암 재가장기요양센터	속초시 교동 아남프라자 1304호	033-632-8090	미평가
삼척	A+삼척복지센터	삼척시 근덕면 방재로 411	070-4272-8747	신설
	가인재가복지센터	삼척시 대학로 11 3층	033-575-6333	신설
	다희재가복지센터	삼척시 엑스포로 176 103호	033-575-9870	신설
	우리돌봄재가복지센터	삼척시 오십천로 448 1층	033-572-1659	신설
	해바라기재가복지센터	삼척시 도계읍 도계강변길 15	033-541-2345	신설
	"(A)비지팅엔젤스 삼척지점	삼척시 오십천로 470	033-576-1003	미평가
	"(AA+)"한빛 재가복지센터	삼척시 중앙로 213	033-575-9977	미평가
	굿해피니스 사회복지센터	삼척시 남양길 41-80 101호	033-940-5112	미평가
	믿음요양보호사센터	삼척시 교동로 53 2층	033-575-8117	미평가
	삼척종합 재가노인복지센터	삼척시 근덕면 삼척로 3636-14	033-575-2899	미평가
	오렌지카운티 재가복지센터	삼척시 근덕면 덕산해안로 134-52	033-572-2700	미평가
	주식회사 비지팅엔젤스삼척	삼척시 오십천로 470 103호	033-574-2289	미평가
	주식회사 해피통합돌봄센터	삼척시 오십천로 448 1층	033-574-1659	미평가
	참사랑종합복지센터	삼척시 도계읍 도계우회로 110-29	033-541-9946	미평가
	한울 재가 복지센터	삼척시 원당로 2길 71-23	033-573-9987	미평가

7. 방문목록

지역	기관명	주소	전화번호	평가등급
홍천	명서한의원 부설 재가장기요양센터	홍천군 홍천읍 홍천로 3길 9	033-435-8382	A
	A홍천단비재가센터	홍천군 홍천읍 갈마로 1길 6 2층	033-435-0997	신설
	스마일시니어 플러스방문요양센터	홍천군 홍천읍 홍천로 633 118호	033-436-2578	신설
	어부바시니어 홍천점	홍천군 홍천읍 연봉중앙로 78-1 1층	033-434-2739	신설
	연우재가복지센터	홍천군 홍천읍 희망로 13	033-435-8272	신설
	Dream(드림)복지센터	홍천군 홍천읍 너브내길 61-3 1층	070-4113-6332	미평가
	다함재가복지센터	홍천군 홍천읍 남산강변로 14	033-433-3009	미평가
	우리복지센터	홍천군 홍천읍 꽃미로 35	033-433-6595	미평가
	정다운 복지센터	홍천군 홍천읍 마지기로 30 2층	033-433-7377	미평가
	홍천새마을금고 노인재가복지센터	홍천군 화촌면 구룡령로 42 1층	033-439-5333	미평가
	희망방문센터	홍천군 홍천읍 홍천로3길 16 4, 6층	033-433-7711	미평가
	희망복지센터	홍천군 홍천읍 홍천로 464-1 2층	033-432-2323	미평가
횡성	횡성주간보호센터	횡성군 횡성읍 북천서로 7번길 43	033-343-0756	E
	횡성장기요양센터	횡성군 횡성읍 앞들서로 15번길 12 1층	033-343-5355	A
	유한회사 열린사회서비스센터	횡성군 횡성읍 어사매로 41	033-343-7132	B
	둔내주간보호센터	횡성군 둔내면 둔내로 47번길 40-10	033-344-0759	신설
	실버방문요양센터	횡성군 횡성읍 문정로 53 2층	033-342-7722	신설
	아름다운 노인요양원	횡성군 갑천면 외갑천로 502-7	033-344-5700	신설
	횡성열린노인복지센터	횡성군 횡성읍 어사매로 41	033-343-7132	신설
	어르신사랑요양센터	횡성군 횡성읍 음상서로 19 1층	033-345-3421	미평가
	어르신사랑주간보호센터	횡성군 횡성읍 섬강로 92	033-344-3421	미평가
	우리요양사랑 재가복지센터	횡성군 횡성읍 중앙로 14	033-344-9909	미평가
	횡성효주간보호센터	횡성군 횡성읍 섬강로 140 1층	033-344-3422	미평가

지역	기관명	주 소	전화번호	평가등급
영월	영월돌봄 사회서비스센터	영월군 영월읍 단종로 13	033-373-2581	A
	영월가정봉사 원파견센터	영월군 영월읍 덕포하리4길 19-5	033-374-6412	B
	C.care workdors	영월군 영월읍 단종로 9번길 1	033-372-0021	D
	천사재가노인복지센터	영월군 영월읍 관풍헌길 30 2층	033-374-5512	신설
	온누리노인복지센터	영월군 한반도면 쌍용로 57 3호	033-372-5942	미평가
평창	진부재가노인복지센터	평창군 진부면 진부중앙로 98	033-335-2434	A
	대화방문요양센터	평창군 대화면 고대동길 75	033-334-3315	B
	진부고운손 간호요양센터	평창군 진부면 청송로 88-11	033-332-7347	D
	에스텔노인요양센터	평창군 대화면 상송빈1길 23-4	033-0335-8290	신설
	하주재가노인복지센터	평창군 진부면 진부중앙로 10-3 2층	033-0335-7353	신설
	행복만들기 노인재가복지센터	평창군 진부면 진부중앙로 36 2층	033-0332-5582	신설
	효재가방문센터	평창군 대관령면 횡계2길 7-7	033-336-5888	신설
	약수데이케어센터	평창군 평창읍 등지버들길 138	033-332-3609	미평가
	평창효사랑 노인복지센터	평창군 용평면 갈정지길 35-40	033-332-6007	미평가
	한사랑노인 재가복지센터	평창군 진부면 청송로 64	033-335-6754	미평가
정선	정선돌봄서비스센터	정선군 정선읍 애산로 159	033-563-3124	A
	정선실버요양센터	정선군 북평면 송석길 287-30	033-563-3311	A
	수호천사 재가장기요양센터	정선군 북평면 서동로 2049	033-562-5640	E
	삼육재가복지센터	정선군 임계면 백두대간로 1369	033-562-3633	신설
	신동행복재가복지센터	정선군 신동읍 예미5길 11 2층	033-378-7789	신설

7. 방문목록

지역	기관명	주소	전화번호	평가등급
철원	희망노인복지센터	철원군 갈말읍 명성로 158번길 27 1층	033-452-0067	C
	노인낙원사랑애센터	철원군 갈말읍 명성로 158번길 22	033-452-2203	D
	사랑애(愛) 노인 주·야간보호센터	철원군 김화읍 지경1길 27-78	033-456-2078	신설
	한가족 재가노인복지센터	철원군 갈말읍 명성로 158번길 5	033-452-9547	신설
	나눔방문요양센터	철원군 동송읍 금학로 59번길 28-24	033-455-5135	미평가
	동행방문요양센터	철원군 동송읍 이평1로 69번길 22-2	033-455-7983	미평가
	엘림노인복지센터	철원군 동송읍 이평2로 31	033-455-4611	미평가
	햇빛촌 방문요양(목욕)센터	철원군 동송읍 오덕로 148	033-456-0055	미평가
	화강방문요양센터	철원군 서면 와수로 145	033-458-3439	미평가
화천	강원화천지역자활센터 부설 화천재가복지센터	화천군 화천읍 상승로8길 15-23	033-442-0400	C
	화천동행재가복지센터	화천군 사내면 사내로4길 28	033-442-2589	신설
양구	사랑의 집	양구군 양구읍 성곡로 182	033-482-0230	미평가
	아름다운동행재가센터	양구군 국토정중앙면 정중앙로 294	033-481-2408	미평가
인제	내린천노인복지센터	인제군 인제읍 인제로 178번길 10 1층	033-461-5685	B
	가가호호케어	인제군 북면 원통로 372	033-461-6700	신설
	인제행복재가복지센터	인제군 인제읍 인제로 213 2층	033-463-6222	신설
고성	성광노인재가복지	고성군 거진읍 거탄진로 165-2	033-682-5175	C
	고성노인복지센터	고성군 거진읍 수외길 9-1	033-681-8830	신설
	까리파스노인복지센터	고성군 토성면 버리깨길 40	033-638-6012	미평가
	새암실버케어	고성군 죽왕면 동해대로 6495-11	033-632-2121	미평가
	수성주간노인복지센터	고성군 죽왕면 향목길 42-2	033-681-3100	미평가
양양	행복노인복지센터	양양군 양양읍 북문길 35-11	033-673-2347	B
	효담노인복지센터	양양군 현남면 인구중앙길 46	033-673-7821	E
	우리동네 재가노인복지센터	양양군 양양읍 남문4길 9 1층	033-673-8818	신설

8. 복지용구

일상생활 신체활동 지원 및 인지기능의 유지 향상에 필요한 요구를 제공

지역	기관명	주소	전화번호	평가등급
춘천	100세동안 춘천점	춘천시 효석로 25번길 10	033-255-1771	A
	A플러스 복지용구	춘천시 후석로 423-1	033-251-2423	A
	솔고바이오메디칼	춘천시 공지로 324	033-255-3071	B
	고려의료기	춘천시 백령로 157-1	033-243-9969	C
	연구복지용구지원센터	춘천시 칠전서길 5-6	070-4254-4021	D
	강원의료기상사	춘천시 백령로 153	033-241-2281	E
	굿모닝의료기	춘천시 백령로 155	033-255-7654	신설
	새날복지용구사업소	춘천시 영서로 2885-1 1층	033-243-1881	신설
원주	원주의료기	원주시 원일로 115번길 15	033-744-1711	A
	종로의료기	원주시 남산로 64	033-761-1551	A
	기독교의료기	원주시 원일로 115번길 16	033-732-7001	C
	이원건강의료기 원주의료원	원주시 서원대로 383 123호	033-765-3298	D
	천사의료기	원주시 원일로 182	033-734-7722	E
	로드케어 복지용구	원주시 구곡길 57-6 1층	033-763-5200	신설
	백세의료기기	원주시 원일로 14-3 1층	033-766-7996	신설
	성지의료기	원주시 중앙로 21 1,2층	033-764-2058	신설
	연합의료기기	원주시 무실로 118-1 201호	033-743-6880	신설
강릉	강릉의료기	강릉시 사천면 방동길 16	033-641-8202	C
	굿모닝의료기	강릉시 주문진읍 주문로 97	033-661-3234	C
	헬스케어의료기	강릉시 보래미하길 19 5층	033-651-1401	C
	연서메디칼	강릉시 강릉대로 419번길 22	033-651-8899	D
	가나의료기	강릉시 옥가로 50번길 1	033-644-8858	D
	고려보조기	강릉시 경강로 2019	033-646-7477	E
	나눔의료기	강릉시 남문길 13	033-645-1311	E
	이원건강의료기 강릉점	강릉시 울곡로 2835	033-647-2159	E
	부영의료기	강릉시 경강로 2251-1 7층	033-647-3114	신설
	에이스의료기	강릉시 주문진읍 주문로 39-2	033-662-1245	신설

8. 복지용구

지역	기관명	주 소	전화번호	평가등급
동해	성심의료기	동해시 중앙로 214	033-535-1345	C
	실버메디칼	동해시 천곡동 962번지 26호 1층	033-521-3992	D
태백	태백희망복지용구	태백시 태백로 2120	033-552-5004	B
속초	거산메디칼	속초시 번영로 207	033-636-7440	A
	동방의료기	속초시 중앙로 35	033-6312-234	B
	대명의료기상사	속초시 중앙로 11	033-637-2998	C
	설악의료기	속초시 번영로 204	033-638-0010	C
	강원보조가·의료기 ·벨튼보청기	속초시 번영로 206-2	033-635-8201	E
삼척	삼척종합재가 노인복지센터	삼척시 근덕면 삼척로 3636-14	033-575-2899	C
	실버복지용구판매소	삼척시 중앙시장길 8-42	033-575-7979	C
	경희의료기	삼척시 죽서루길 6-5	033-572-0312	E
	나눔의료기	삼척시 중앙로 185 1층105호	033-575-9830	신설
	정 의료기	삼척시 중앙로4길 14-34	033-572-0552	신설
	삼척의료기	삼척시 오십천로 421	033-574-1887	미평가
홍천	건강의료기	홍천군 홍천읍 홍천로 358	033-433-2280	B
횡성	이원건강의료기 횡성점	횡성군 횡성읍 화성로 6	033-345-0003	E
평창	수호천사복지용구센터	평창군 평창읍 중부로 73	033-333-3312	신설
정선	영지의료기종합상사	정선군 정선읍 봉양7길 49	033-562-8302	D
철원	하나메디컬	철원군 갈말읍 명성로 174번길 1 1층	033-452-5618	C
양양	독일의료기	양양군 양양읍 양양로 72	033-671-0406	신설
	현산메디칼	양양군 양양읍 양양로 80	033-672-8862	신설

9. 노인복지관

만 60세 이상 노인을 대상으로 노인의 교양, 취미생활 및 사회참여 활동 등에 대한 각종 정보와 서비스를 제공하고, 건강증진 및 질병예방과 소득보장·재가복지 그 밖에 노인의 복지증진에 필요한 종합적인 서비스를 제공하는 시설

소양강댐효나눔복지센터

춘천

주소	춘천시 신북읍 신북로 265	
전화번호	033-241-9540	
서비스	<ul style="list-style-type: none"> • 상담사업 • 건강생활 지원사업 • 노년사회화교육 지원사업 	<ul style="list-style-type: none"> • 지역조직 및 세대통합 • 고용지원사업 • 특화사업
비고	서비스 대상자 기준 상이	

춘천남부노인복지관

춘천

주소	춘천시 방송길 86	
전화번호	033-241-5600	
서비스	<ul style="list-style-type: none"> • 사례관리 및 지역사회 돌봄 <ul style="list-style-type: none"> - 재가복지&춘천남부재가노인센터 - 노인맞춤돌봄서비스 - 사회참여 및 권익증진(노인일자리) • 평생교육 	<ul style="list-style-type: none"> • 건강생활지원 <ul style="list-style-type: none"> - 건강생활지원 - 급식지원 • 상담사업 • 특화사업
비고	서비스 대상자 기준 상이	

9. 노인복지관

춘천동부노인복지관

춘천

주 소	춘천시 동면 세실로 250 86
전화번호	033-255-8866
서 비 스	<ul style="list-style-type: none"> • 노인사회화교육 • 상담 및 정서지원 • 통합사례관리 • 위기독거노인지원 • 급식지원 • 건강생활기능회복 • 지역자원개발 및 후원홍보 • 사회참여지원 • 노인사회활동지원 • 노인맞춤돌봄서비스 • 응급안전안심서비스 등 • 기획사업
비 고	서비스 대상자 기준 상이

춘천북부노인복지관

춘천

주 소	춘천시 충열로 124
전화번호	033-255-9877
서 비 스	<ul style="list-style-type: none"> • 상담/정보제공 • 정서/사회생활지원 • 평생교육지원 • 취미여가지원 • 건강생활지원 • 노인권익증진 • 고용 및 소득지원 • 위기 및 독거노인지원 • 노인맞춤돌봄서비스 • 특화서비스
비 고	서비스 대상자 기준 상이

원주시노인종합복지관

원주

주 소	원주시 동부순환로 9-6
전화번호	033-766-0601
서비스	<ul style="list-style-type: none"> • 평생교육사업 • 정서생활사업 • 복리후생사업 - 늘푸른 식당/ 이미용서비스 • 건강생활증진사업 • 지역연계통합사업 - 재가복지사업 • 특별기획사업 • 저소득재가노인 식사배달 사업 • 특화사업
비 고	서비스 대상자 기준 상이

강릉시노인종합복지관

강릉

주 소	강릉시 경강로 1956
전화번호	033-640-4809
서비스	<ul style="list-style-type: none"> • 정서지원상담 • 자원봉사 • 건강생활지원 • 이미용 서비스 지원 • 사례관리 • 노인권익증진
비 고	서비스 대상자 기준 상이

9. 노인복지관

강릉시북부노인종합복지관

강릉

주 소	강릉시 연곡면 연주로 230
전화번호	033-640-4285
서비스	<ul style="list-style-type: none"> • 건강생활 프로그램 - 경로식당/체력단련실/건강증진실 • 자율이용 프로그램 • 사회교육프로그램 - 건강·교양/취미 여가/평생교육프로그램 • 특화 프로그램
비 고	서비스 대상자 기준 상이

동해시노인종합복지관

동해

주 소	동해시 감추7길 50
전화번호	033-530-9000
서비스	<ul style="list-style-type: none"> <li style="width: 50%;">• 복리후생 지원 - 장수식당/이 미용 서비스 <li style="width: 50%;">• 사회참여사업 <li style="width: 50%;">• 평생교육/취미여가지원 <li style="width: 50%;">• 지역복지연계사업 <li style="width: 50%;">• 노인사회활동지원사업 <li style="width: 50%;">• 동해시실버예술단 <li style="width: 50%;">• 경로당혁신프로그램 <li style="width: 50%;">• 기능회복지원 <li style="width: 50%;">• 노인심리상담
비 고	서비스 대상자 기준 상이

묵호노인종합복지관

동해

주 소	동해시 향로2길 48
전화번호	033-534-6844
서비스	<ul style="list-style-type: none"> • 상담 • 건강생활지원 - 기능회복 지원/ 급식지원 • 사회참여지원 • 지역조직 및 세대통합사업 • 노인권익증진 • 사례관리 - 위기 및 독거노인지원 • 기관조직사업
비 고	서비스 대상자 기준 상이

태백시노인복지관

태백

주 소	태백시 황장목이길 23
전화번호	033-581-5118
서비스	<ul style="list-style-type: none"> • 평생교육지원사업 • 취미여가지원사업 • 건강생활지원사업 • 사회참여지원사업 • 소득지원사업 • 특화사업
비 고	서비스 대상자 기준 상이

9. 노인복지관

속초시노인복지관

속 초

주 소	속초시 수복로 42
전화번호	033-636-3373
서 비 스	<ul style="list-style-type: none"> • 평생교육 • 건강생활지원사업 - 기능회복 / 복리후생 • 정서생활지원사업 - 지역사회연계 / 물품 생활지원 • 지역복지연계사업 • 고용 소득지원 • 경로당프로그램운영지원 • 특화사업
비 고	서비스 대상자 기준 상이

삼척시노인복지관

삼 척

주 소	삼척시 봉황로 85
전화번호	033-575-1990
서 비 스	<ul style="list-style-type: none"> • 사회교육문화지원사업 - 건강증진/취미여가/평생교육 • 건강생활지원사업 • 복리후생사업 - 경로식당/이 미용실 • 정서생활지원사업 • 사회참여지원사업 • 지역자원개발사업 • 지역복지연계사업 • 노인심리상담센터 • 노인맞춤돌봄 서비스 사업 • 특화사업
비 고	서비스 대상자 기준 상이

삼척시도계노인복지관

삼척

주 소	삼척시 도계읍 도계우회로 72
전화번호	033-541-8988
서비스	<ul style="list-style-type: none"> • 상담 및 정서지원 사업 • 평생교육문화지원사업 • 사회참여지원사업 • 건강생활지원사업 • 사례관리 • 지역자원개발 • 지역복지연계사업 • 노인권익증진 • 특화사업
비 고	서비스 대상자 기준 상이

홍천군노인복지관

홍천

주 소	홍천군 홍천읍 태학여내길 80-3
전화번호	033-430-8700
서비스	<ul style="list-style-type: none"> • 상담사업 • 노년사회화교육 • 건강생활지원 - 기능회복 / 청춘교실 / 도시락 배달 • 사례관리 - 노인맞춤돌봄서비스 등 • 지역조직 및 세대통합 • 사회참여 및 권익증진 - 노인재능나눔/노인일자리 • 특화사업
비 고	서비스 대상자 기준 상이

9. 노인복지관

고성군노인복지관

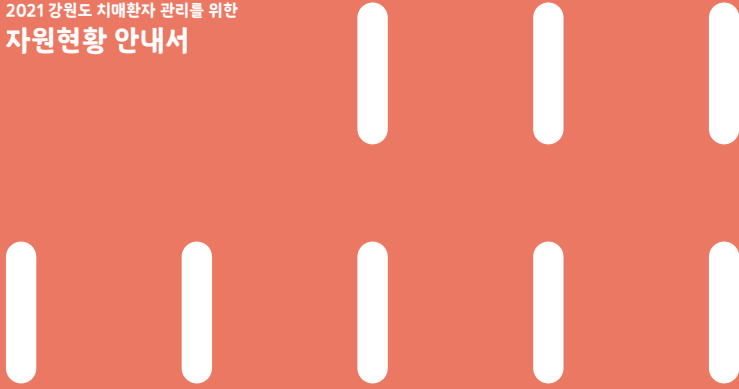
고성

주 소	고성군 간성읍 간성로67번길 13
전화번호	033-682-8000
서 비 스	<ul style="list-style-type: none"> • 노년사회교육지원사업 - 평생교육 / 취미여가 /건강증진 • 실버예술단사업 • 지역복지사업 • 건강생활지원사업 • 노인맞춤돌봄서비스사업 • 자원봉사 • 후원
비 고	서비스 대상자 기준 상이

양양군노인복지관

양양

주 소	양양군 양양읍 일출로 540
전화번호	033-673-2685
서 비 스	<ul style="list-style-type: none"> • 정서생활지원 • 평생교육지원 • 건강생활지원 • 지역복지협동 • 특별기획 • 복리후생 • 재가노인복지 • 실버예술단 • 사회참여지원 • 노인사회활동지원
비 고	서비스 대상자 기준 상이



V.부록 기관 연락처

부록1. 강원도 시·군 보건소	122
부록2. 강원도 시·군 치매안심센터	123
부록3. 강원도 푸드뱅크	124
부록4. 강원도 무료급식/도시락 및 반찬 배달	125
부록5. 강원도 노인맞춤돌봄서비스	128
부록6. 강원도 노인보호전문기관	129
부록7. 강원도 독거노인·장애인 응급안전안심서비스	130

※2021년 10월 기준, 강원도청(www.provin.gangwon.kr), 강원광역푸드뱅크(www.foodbank.gangwon.kr),
독거노인종합지원센터(1661-2129.or.kr), 중앙노인보호전문기관(www.noinboho.or.kr), 보건복지부 2021년
독거노인 장애인 응급안전안심서비스 사업안내(www.mohw.go.kr)에서 확인하실 수 있습니다.

부록1. 강원도 시 군 보건소

구분	주소	전화번호
춘천시보건소	춘천시 중앙로 135	033-250-3550
원주시보건소	원주시 원일로 139	033-737-4011
강릉시보건소	강릉시 남부로 17번길 38	033-660-3010
동해시보건소	동해시 천곡로 100-2	033-530-2401
태백시보건소	태백시 태백로 905	033-552-4000
속초시보건소	속초시 수복로 36	033-631-4000
삼척시보건소	삼척시 척주로 76	033-572-4000
홍천군보건소	홍천군 홍천읍 신장대로 5	033-430-4000
횡성군보건소	횡성군 횡성읍 횡성로 379	033-340-5612
영월군보건소	영월군 영월읍 하송로 44	033-370-2550
평창군보건의료원	평창군 평창읍 노성로11	033-332-4000
정선군보건소	정선군 정선읍 녹송로 33	033-562-4000
철원군보건소	철원군 갈말읍 군탄로 16	033-450-5550
화천군보건의료원	화천군 화천읍 강변로 111	033-441-4000
양구군보건소	양구군 양구읍 관공서로 42	033-481-2400
인제군보건소	인제군 인제읍 인제로140번길 34	033-461-2425
고성군보건소	고성군 간성읍 수성로 30	033-681-4000
양양군보건소	양양군 양양읍 양양로 9-5	033-670-2550

부록2. 강원도 시 군 치매안심센터

구분	주소	전화번호
춘천시치매안심센터	춘천시 스무숲길 4-46	033-250-4579
원주시치매안심센터	원주시 지니기길 11-20	033-737-4582
강릉시치매안심센터	강릉시 남부로 17번길 38 강릉시보건소	033-660-3049
동해시치매안심센터	동해시 발한로 227 묵호건강증진센터	033-530-2426
태백시치매안심센터	태백시 태백로 905 태백시보건소	033-550-3042
속초시치매안심센터	속초시 수복로 36 속초시보건소	033-639-2926
삼척시치매안심센터	삼척시 척주로 76 삼척시보건소	033-570-4663
홍천군치매안심센터	홍천군 홍천로 1길 9	033-430-4033
횡성군치매안심센터	횡성군 횡성로 379 횡성군보건소	033-340-5653
영월군치매안심센터	영월군 하송로 46-43	033-370-2408
평창군치매안심센터	평창군 평창읍 증부로 61 평창군보건의료원	033-330-4821
정선군치매안심센터	정선군 정선읍 녹송로 33 정선군보건소	033-560-2914
철원군치매안심센터	철원군 갈말읍 군탄로 16 철원군보건소	033-450-4203
화천군치매안심센터	화천군 화천읍 강변로 111 화천군보건의료원	033-440-2834
양구군치매안심센터	양구군 양구읍 관공서로 42	033-480-2798
인제군치매안심센터	인제군 인제로 140번길 34 인제군보건소	033-460-2405
고성군치매안심센터	고성군 간성읍 수성로 30 고성군보건소	033-680-3798
양양군치매안심센터	양양군 양양읍 양양로 9-5 양양군보건소	033-670-2565

부록3. 강원도 푸드뱅크

구 분	기관명	주 소	전화번호
춘천	춘천시푸드뱅크	춘천시 중앙로 104-1	033-262-3494
원주	원주시푸드나눔센터	원주시 갈머리2길 31	033-747-1347
	원주만나푸드뱅크	원주시 일산로82번길 36	033-764-9129
강릉	강릉푸드뱅크	강릉시 종합운동장길 69	033-643-1377
	강원도광역푸드뱅크	강릉시 난설헌로 12-6	033-646-0197
	강릉자유푸드뱅크	강릉시 범일로 663	033-647-1133
동해	동해시기초푸드뱅크	동해시 선돌길 19	033-533-1155
태백	태백푸드뱅크	태백시 태백로 398-8(화전동)	033-553-8155
속초	속초기초푸드뱅크	속초시 먹거리길19	033-635-0758
삼척	삼척시푸드뱅크	삼척시 원당로2길 72-6	033-575-0516
홍천	홍천군기초푸드뱅크	홍천군 홍천읍 너브내길 121	033-433-8587
횡성	횡성군기초푸드뱅크	횡성군 횡성읍 어수로 46	033-342-1104
영월	영월군푸드뱅크	영월군 영월읍 덕포하리4길 19-5	033-374-6411
평창	평창군푸드뱅크	평창군 평창읍	033-334-0117
정선	정선군푸드뱅크	정선군 남면 무릉1로 56	033-592-4115
철원	철원군푸드뱅크	철원군 동송읍 이평로	033-458-2999
화천	화천푸드뱅크	화천군 하남면 춘화로 3341	033-442-1992
양구	양구기초푸드뱅크	양구군 양구읍 양구새싹로 7-11	033-482-1377
홍천	양구한마음푸드뱅크	양구군 양구읍 비봉로 61	033-481-7733
인제	인제군기초푸드뱅크	인제군 인제읍 인제로199번길 10	033-463-1377
고성	고성푸드뱅크 사랑나눔센터	고성군 거진읍 태봉2길 24	033-681-1376
양양	양양푸드뱅크	양양군 강현면 일출로 42	033-673-4848

부록4. 강원도 무료급식/도시락 및 반찬 배달

※2021년 10월 기준, 각 사업소별 문의 후 신청, 지원 대상 및 내용이 상이함(이외 기관 있을 수 있음)

지역	기관명	주소	전화번호	서비스
춘천	춘천시청 복지정책과 (주소지 읍면동 사무소)	춘천시 시청길 11	033-250-4373	급식/도시락 배달
	동부노인복지관	춘천시 세실로 250	033-255-8866	도시락/반찬 배달
	춘천북부노인복지관	춘천시 충열로 124	033-255-9877	도시락/반찬 배달
	월드비전춘천종합사회복지관	춘천시 근화길 95	033-254-7244	도시락 배달
	춘천연탄은행	춘천시 동면 하일길 188	033-251-7141	무료급식
	남부노인복지관	춘천시 방송길 86	033-241-5600	식사 배달
	운교노인복지센터	춘천시 동부시장길13번길 3	033-255-8980	식사 배달
	춘천종합사회복지관	춘천시 후석로 228번길 47	033-242-0051	도시락 배달
강릉	강릉종합사회복지관	강릉시 강변로510	033-653-6375	도시락/부식 지원
	주문진작은센터회	강릉시 주문진읍 옷사다리길 8	033-662-1761	무료급식
	행복마을	강릉시 강변로 278	033-645-3004	반찬 배달
	강릉시자원봉사센터	강릉시 동부시장길 5	033-648-6100	반찬 배달
	강릉시노인종합복지관	강릉시 경강로1956	033-640-4810	급식/부식 지원
원주	십시일반	원주시 원일로 250	033-746-1206	도시락 배달
	행복한원주노인복지센터	원주시 갈머리2길 31 101호	033-747-0963	도시락 배달
	원주소망주기복지센터	원주시 원문로 175	033-735-0008	도시락/반찬 배달
	명륜재가노인복지센터	원주시 예술관길 31, 2층	033-762-1999	반찬 배달
	성공회원주노인복지센터	원주시 호저면 칠봉로 6-6	033-732-9122	반찬 배달
	원주카톨릭노인복지센터	원주시 봉산로 108	033-744-6618	반찬 배달
	원주종합사회복지관	원주시 육판길1	033)732-4006	도시락 배달
	원주카톨릭노인복지관	원주시 봉산로 108	033-744-6617	도시락 배달

부록4. 강원도 무료급식/도시락 및 반찬 배달

지역	기관명	주소	전화번호	서비스
원주	원주시노인종합복지관	원주시동부순환로 9-6	033-766-0602	도시락 배달
	밥상공동체종합사회복지관	원주시 일산로 81-2	033-766-4933	반찬서비스
	원주시장애인종합복지관	원주시 동부순환로 9-8	033-766-5990	반찬서비스
동해	동해시노인종합복지관	동해시 감추 7길 50	033-530-9010	도시락 배달
	월드비전동해복지관	동해시 전천로 273-10	033-533-8247	도시락/반찬 배달
태백	동점마을쉼터	태백시 방터골2길 9-17	033-582-4383	무료급식
	태백시노인회관	태백시 광장로 45	033-552-4709	무료급식
	태백지역자활센터	태백시 태백로 398-8	033-553-8888	도시락 배달
속초	속초종합사회복지관	속초시 먹거리길 19	033-631-8761	도시락 배달
	반야노인복지센터	속초시 싸리재길 195	033-635-2290	반찬 배달
삼척	삼척시종합사회복지관	삼척시 원당로 2길 72-6	033-573-6168	반찬 배달
홍천	홍천군노인복지관	홍천군 홍천읍 태학여내길 80-3	033-430-8718	도시락/반찬 배달
	홍천군청 행복나눔과 (주소지 읍면 사무소)	홍천군 홍천읍 석화로 93	033-430-2123	도시락/반찬 배달
	홍천군자원봉사센터	홍천군 홍천읍 너브내길 123 5층	033-433-1365	반찬 배달
횡성	횡성노인복지센터	횡성군 둔대면 둔내로 93	033-344-7171	후원식당 연계
	횡성군지역자활센터	횡성군 문예로 149	033-345-7142	도시락 배달
	횡성군종합사회복지관	횡성군 횡성읍 횡성로 379	070-5073-1332	영양죽 배달
영월	영월지역자활센터	영월군 영월읍 단종로 12	033-373-2583	도시락/반찬 배달
평창	평창군자원봉사센터	평창읍 종부로 61	033-334-1365	반찬 배달
	평창지역자활센터	평창읍 노성로 129	033-332-5431	반찬 배달

지역	기관명	주소	전화번호	서비스
정선	강원랜드복지재단	정선군 고한읍 고한9길 83	033-590-5906	도시락/반찬 배달
	정선군종합사회복지관	정선군 정선읍 봉양7길 16	033-562-2922	반찬 배달
철원	철원시청 주민생활지원과 (주소지 읍면동사무소)	철원군 갈말읍 삼부연로 51	033-450-4629	식사배달
	철원군사회복지협의회	철원군 갈말읍 삼부연로 28번길 27	033-452-4567	반찬 배달
	엘림노인복지센터	철원군 동송읍 이평2로 31	033-455-4610	반찬 배달
	푸드뱅크	철원군 동송읍 이평로 80-1	033-455-2774	무료급식
	은혜교회	철원군 서면 와수 1로 19번길 7	033-458-4334	무료급식
	이웃사랑순복음교회	철원군 동송읍 금화로 187번길 58	033-455-0675	무료급식
화천	화천군청 (주소지 읍면동사무소)	화천군 화천읍 화천새싹길 45	033-440-2315	도시락 배달
	화천지역자활센터	화천군 화천읍 상승로 7길 11	033-442-0400	도시락/반찬 배달
	새마을 하남면 부녀회	화천군 하남면 용화산로 1248-7	033-441-5867	무료급식
	새마을장수식당	화천군 화천읍 하리 대한노인회 화천군지회 1층	033-442-5330	무료급식
양구	양구군청 사회복지과 (주소지 읍면동사무소)	양구군 양구읍 관공서로 38	033-481-2191	도시락 배달
	사랑나눔복지회	양구군 양구읍 새싹로 7-11	033-482-1377	반찬 배달
인제	인제군사회복지관	인제군 비봉로 44번길 100	033-461-0660	도시락 배달
	인제군자원봉사센터	인제군 비봉로52 목공예갤러리 2층	033-463-5400	반찬 배달
고성	고성지역자활센터	고성군 쇠롱골길 16	033-682-9117	급식/반찬 배달
양양	양양군노인복지관	양양읍 일출로 540	033-673-2685	급식/반찬 배달
	양양군지역자활센터	양양읍 일출로 42	033-673-4848	급식/반찬 배달

부록5. 강원도 노인맞춤돌봄서비스기관

구 분	기관명	주 소	전화번호
춘천	춘천동부노인복지관	춘천시 동면 세실로 250	033-255-8866
	춘천남부노인복지관	춘천시 방송길 86	033-241-5601
	춘천북부노인복지관	춘천시 총열로 124	033-255-9877
	춘천효자종합사회복지관	춘천시 공지로 234-16	033-261-1790
원주	원주가톨릭노인복지센터	원주시 봉산로 103	033-744-0677
	원주종합사회복지관	원주시 육판길 1	033-732-4006
	밥상공동체종합 사회복지관	원주시 일산로 81-2	033-766-4933
	명륜종합사회복지관	원주시 예술관길 25	033-762-8131
강릉	사회적협동조합마음별	강릉시 홍제로63-1 4층	033-642-3438
	강릉자활종합돌봄센터	강릉시 홍제로71번길 24	033-643-4101
	강릉시니어클럽	강릉시 가작로 308 2층	033-644-9010
동해	동해노인종합복지관	동해시 선돌길 19	033-533-1155
	동해시노인종합복지관 u-Care센터	동해시 선돌길 19	033-533-1155
태백	24시 행복한복지센터	태백시 문화로 67	033-552-3455
속초	속초시노인복지관	속초시 수복로 42	033-636-3373
	속초U-care센터	속초시 동해대로3930번길 24-3	033-635-0091
삼척	삼척시종합사회복지관	삼척시 원당로2길 72-6 6층 노인맞춤돌봄서비스사업팀	033-576-0923
	삼척시노인복지관	삼척시 봉황로 85	033-575-1991
홍천	홍천군노인복지관	홍천군 홍천읍 태학여내길 80-3	033-430-8700
	홍천군종합사회복지관	홍천군 홍천읍 너브내길 123	033-436-3004
횡성	횡성노인복지센터	횡성군 둔내면 둔내로 93	033-344-7171
	(사)횡성한마음복지회	횡성군 횡성읍 문화체육로 62, 2층	033-345-2875

구 분	기관명	주 소	전화번호
영월	영월군사회복지협의회	영월군 영월읍 봉래산로189	033-373-0199
	영월군돌봄 사회서비스센터	영월군 영월읍 단종로 113	033-373-2581
평창	평창노인복지센터	평창군 평창읍 종부로 61	033-334-0116
정선	정선군 사회복지협의회	정선군 정선읍 녹송4길 71	033-562-2446
철원	철원군사회복지협의회	철원군 갈말읍 삼부연로 28번길 27	033-452-4567
	엘림노인복지센터	철원군 동송읍 이평2로 31	033-455-4610
화천	화천군청	화천군 화천읍 화천새싹길45 화천군청 주민복지과	033-440-2349
양구	양구사랑나눔복지회	양구군 양구읍 양구새싹로 7-11	033-482-0999
	사회복지법인 아름다운동행	양구군 국토정중앙면 정중앙로 294	033-481-2417
인제	인제군사회복지관	인제군 인제읍 비봉로44번길 100 인제군사회복지관2층	033-461-0660
고성	고성군노인복지관	고성군 간성읍 간성로67번길 13	033-682-8000
양양	낙산노인복지센터	양양군 강현면 고래골길 109	033-672-9800
	행복노인복지센터	양양군 양양읍 북문길 35-11	033-673-2341

부록6. 강원도 노인보호전문기관

구 분	기관명	주 소	전화번호
춘천	강원도 노인보호전문기관	춘천시 동면 소양강로 110 강원도사회복지회관 2층 201호	033-255-8866
원주	강원남부 노인보호전문기관	원주시 봉산로 103	033-744-6617
강릉	강원동부 노인보호전문기관	강릉시 공항길 19	033-652-9070

부록7. 강원도 독거노인·장애인 응급안전안심서비스

지역	기관명	주소	전화번호
춘천	춘천동부노인복지관	춘천시 동면 세실로 250	033-255-8866
원주	원주가톨릭종합사회복지관	원주시 봉산로 103	033-744-6617
강릉	강릉 시니어클럽	강릉시 공항길 19	033-652-9070
동해	동해 U-care센터	동해시 선돌길 19	033-533-1155
태백	태백노인복지센터	태백시 황지로 99	033-553-9427
속초	속초 U-care센터	속초시 동해대로 3910	033-635-0091
삼척	삼척종합사회복지관	삼척시 원당로2길 72-6	033-573-6168
홍천	홍천군노인복지관	홍천군 홍천읍 태학여내길 80-3	033-430-8700
횡성	횡성군청 노인복지팀	횡성군 횡성읍 태기로 15	033-340-2149
영월	영월돌봄사회서비스센터	영월군 영월읍 단종로 113	033-373-2581
평창	평창노인복지센터	평창군 평창읍 증부로 61	033-334-0117
정선	정선노인복지센터	정선군 정선읍 녹송4길 71	033-563-4118
철원	철원군사회복지협의회	철원군 갈말읍 삼부연로28번길 27	033-452-3467
화천	화천군청 주민복지과	화천군 화천읍 화천새싹길 45	033-440-2316
양구	(사)양구사랑나눔복지회	양구군 양구읍 양구새싹로 7-11	033-481-3201
인제	인제군사회복지관	인제군 인제읍 비봉로44번길 100	033-461-0660
고성	까리따스노인복지센터	고성군 토성면 버리깨길 40	033-638-6012
양양	낙산노인복지센터	양양군 강현면 고래골길 109	033-672-7303

2021 강원도
치매환자 관리를 위한

자원현황 안내서

발행일 | 2021. 12

발행인 | 주진형

편집 | 김연미, 표수지

발행처 | 강원도광역치매센터

주소 | 강원도 춘천시 백령로 156 강원대학교병원 암노인센터 7508

전화 | 033-257-9164~5

팩스 | 033-258-9091

홈페이지 | <http://gangwon.nid.or.kr>

디자인 | 디자인 미우

비매품 | ISBN 979-11-86824-39-9



광역치매센터

강원도

강원도 춘천시 백령로 156 강원대학교병원

암·노인보건의료센터 7508호

TEL 033-257-9164~5 **FAX** 033-258-9091

<https://gangwon.nid.or.kr>

